



Art.-Nr. 700764

Wühlmaus-Falle 4er-Set Bayerisch

für einen gepflegten Rasen

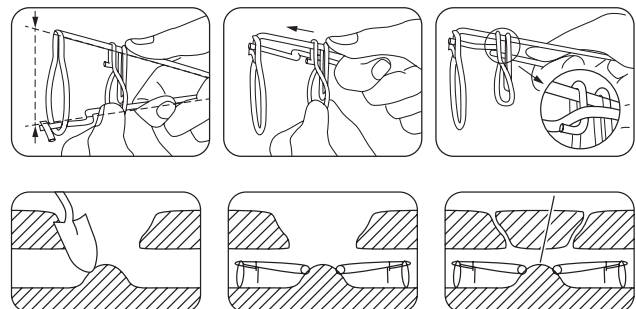
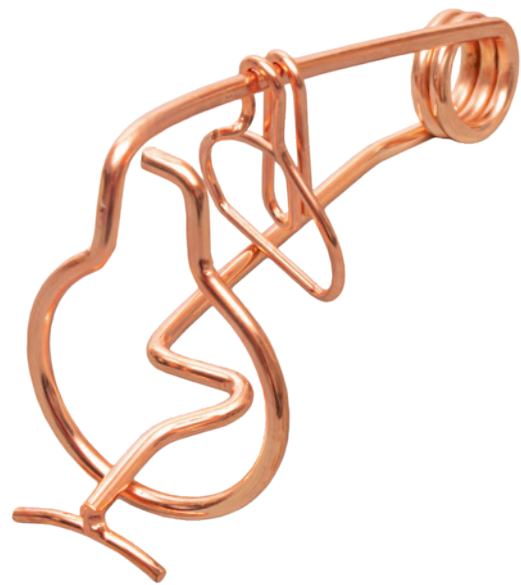


Die Bayerische Drahtfalle ist ein Klassiker unter den Wühltier-fallen. Durch ihre hohe Schlagkraft eliminiert Sie den Nager schnell und schmerzlos.

Wühlmäuse ernähren sich von den Wurzeln von Pflanzen. So richten sie im Garten großen Schaden an. Da sie sich die Tiere rasend schnell vermehren, ist die Bekämpfung unerlässlich.

Die Gänge der Wühlmaus verlaufen dicht unter der Rasenoberfläche, so lässt sich unsere Wühlmausfalle leicht in einen der Gänge des Schadnagers setzen.

Die Falle aus verkupferten Stahldraht ist schnell gespannt und lässt sich immer wiederverwenden. Für den besseren Fangefolg wird die Bayerische Wühlmausfalle im 4er-Set geliefert. Am besten, sie verwenden 2 Stück pro Tunnel. So können Sie die Tiere aus beiden Laufrichtungen fangen.



Zusätzliches Informationsangebot

- **Produktmaße:** 5,5 x 7,5 x 15,5 cm (B x H x T)
- **Verpackungsmaße:** 17 x 9 x 8 cm (B x H x T)
- **Anleitungen in den Sprachen:** DE, GB, FR, ES, IT, NL
- **Produktvideo, Produktbilder, Szenebilder**
- **Verpackungseinheit:** 50 Stk./Karton
- **EAN:** 4260277269104