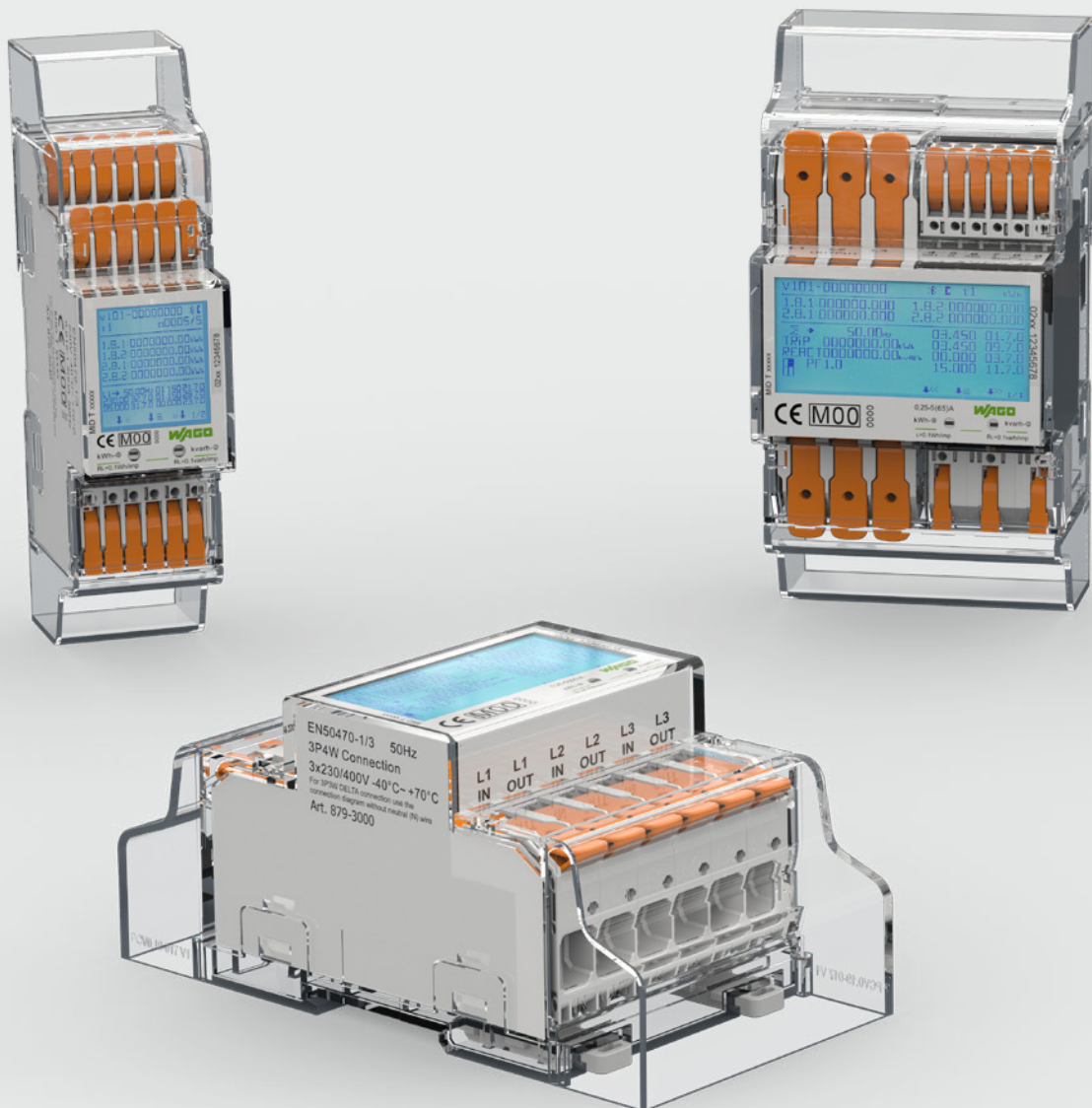




WAGO Energiezähler (MID)

Mit Push-in CAGE CLAMP® und Hebel



WAGO Energiezähler (MID)

Mit Push-in CAGE CLAMP® und Hebel

Um den Energieverbrauch zu optimieren, ist eine umfassende Energiemessung notwendig. WAGO hat hierfür jetzt neue Energiezähler im Portfolio, die zahlreiche Vorteile bieten. Sie verwenden die Push-in CAGE CLAMP® mit Hebel und lassen sich dadurch sehr einfach und zeitsparend anschließen. Die Geräte haben eine Breite von lediglich 72 mm bei Direktmessung und sogar nur 35 mm in der Version für Stromwandler. Damit spart der Anwender jede Menge Platz im Schaltschrank ein. Neben den Werten für Wirk- und Blindenergie erfassen die Energiezähler auch Netzfrequenz sowie Strom, Spannung und Leistung für alle Phasen. Auf dem großen beleuchteten Display sieht der Nutzer alle Energiequalitätsmerkmale auf einen Blick. Die neuen Energiezähler sind echte Kommunikations-

profis. Alle Geräte haben sowohl eine M-Bus- als auch eine Modbus®-Schnittstelle, die der Anwender wahlweise verwenden kann. Zusätzlich stehen zwei S0-Schnittstellen für beide Energierichtungen zur Verfügung, wobei die Impulsrate einstellbar ist. Die Konfiguration und Bedienung der neuen Zähler ist sehr einfach: Das große Display erleichtert die Bedienung über die integrierten sensitiven Bedienelemente. Außerdem kann eine Konfigurationsapp verwendet werden, die über *Bluetooth*® mit dem Gerät kommuniziert. Mit den neuen Energiemessgeräten lassen sich verschiedenste Anwendungen im Gebäudebereich oder in der Industrie realisieren – durch die MID-Konformitätserklärung sind auch Anwendungen mit Verbrauchsabrechnung möglich.

Der Kommunikationsprofi

M-Bus- und Modbus®-Schnittstelle sowie 2 S0-Impulsausgänge

Echte Platzersparnis

2 TE*: 35 mm (2PCT) und
4 TE: 72 mm (4PU und 4PS)



2TE / 2PCT

Zeitersparnis auf allen Ebenen

Dank Push-in CAGE CLAMP® und Hebel

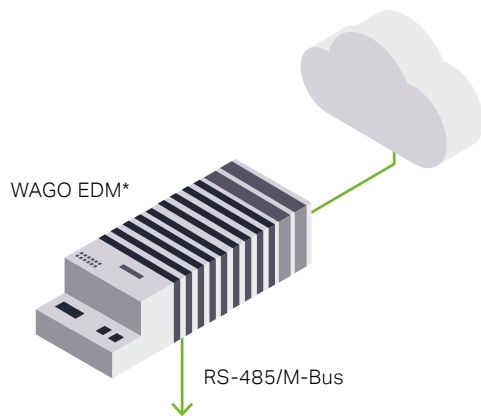
Volle Transparenz auf einen Blick

Anzeige von Energiequalitätsmerkmalen auf einem beleuchteten Vollformatdisplay

Konfigurieren wird intuitiv

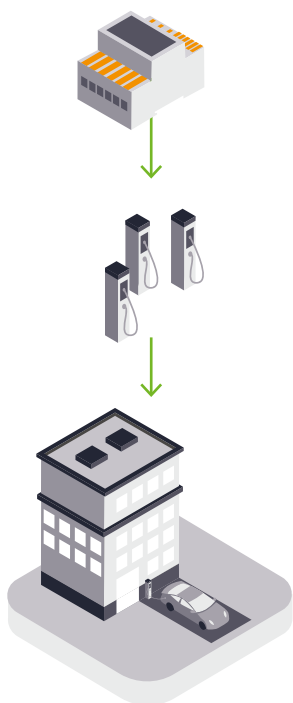
Sensitive Bedienelemente und Konfigurationsapp über *Bluetooth*®

*TE = Teilungseinheit



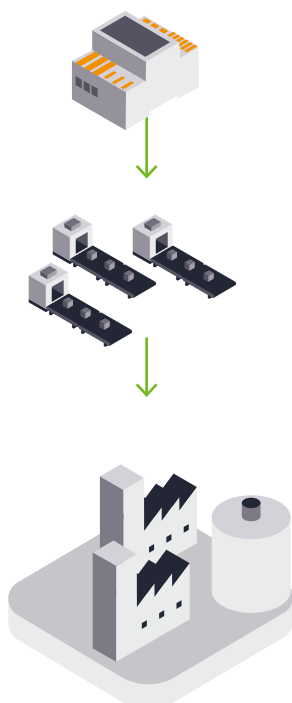
Ladeinfrastruktur

Transparenz an Wallbox und Ladesäulen



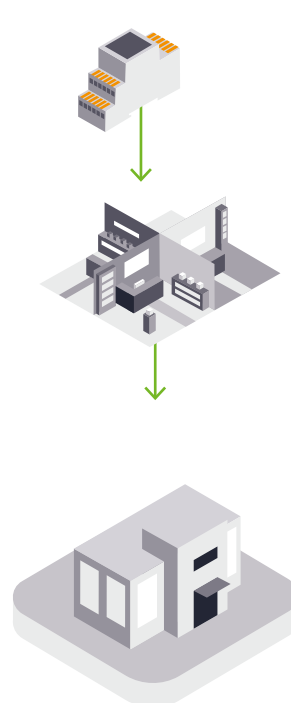
Auftragsbezogene Fertigung

Messung Energieverbrauch von produzierenden Maschinen



Verteilte Liegenschaften

Einzelne Abrechnung des Energieverbrauchs pro Mieter



879-3000	879-3020	879-3040
Energiezähler Direktanschluss (4PU)	Energiezähler Direktanschluss (4PS)	Energiezähler Wandleranschluss (2PCT)
Direktmessung bis 65 A		Messung über Stromwandler 1 A oder 5 A
Messen in Zweileiter-, Dreileiter- und Vierleiternetzen (3 x 230 V/ 400 V)		
Konfiguration über sensitive Bedienelemente und Bluetooth®		
Schnittstellen: Modbus®, M-Bus, Impulsausgang, Bluetooth®		
Externer Tarifeingang (230 V)		
4-Quadrantenmessung		
Anzeige von: Spannung (V), Strom (A), Frequenz (Hz), Wirkleistung (kW), Blindleistung (kvarh), Scheinleistung (kVA)		
Anschlusstechnik mit Push-in CAGE CLAMP® und Hebel		

*EDM = Energiedatenmanagement

WAGO Kontakttechnik GmbH & Co. KG

Postfach 2880 · 32385 Minden
Hansastraße 27 · 32423 Minden

info@wago.com
www.wago.com

Zentrale	0571/ 887 - 0
Vertrieb	0571/ 887 - 44 222
Auftragsservice	0571/ 887 - 44 333
Fax	0571/ 887 - 844 169

WAGO ist eine eingetragene Marke der WAGO Verwaltungsgesellschaft mbH.

„Copyright – WAGO Kontakttechnik GmbH & Co. KG – Alle Rechte vorbehalten. Inhalt und Struktur der WAGO Websites, Kataloge, Videos und andere WAGO Medien unterliegen dem Urheberrecht. Die Verbreitung oder Veränderung des Inhalts dieser Seiten und Videos ist nicht gestattet. Des Weiteren darf der Inhalt weder zu kommerziellen Zwecken kopiert, noch Dritten zugänglich gemacht werden. Dem Urheberrecht unterliegen auch die Bilder und Videos, die der WAGO Kontakttechnik GmbH & Co. KG von Dritten zur Verfügung gestellt wurden.“