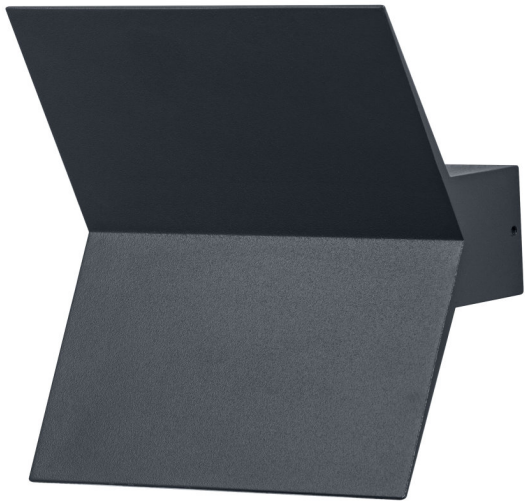


# PRODUKTDATENBLATT

## ENDURA STYLE BAT Wall

ENDURA STYLE BAT | Wand- und Pollerleuchten mit indirektem Licht



---

### ANWENDUNGSGEBIETE

- Anstrahlung von Fassaden
- Eingangsbeleuchtung
- Terrassen, Balkone

---

### PRODUKTVORTEILE

- Einfache und schnelle Installation
- Energieeffizient durch LED-Technik

---

### PRODUKTEIGENSCHAFTEN

- Helle und funktionelle LED-Außenleuchten
- Aluminiumgehäuse
- Schutzart, Vorderseite: IP44



---

**TECHNISCHE DATEN****Elektrische Daten**

<b>Nennleistung</b>	9,50 W
<b>Betriebsart</b>	Netzspannung
<b>Nennspannung</b>	220...240 V
<b>Netzfrequenz</b>	50/60 Hz

**Photometrische Daten**

<b>Farbtemperatur</b>	3000 K
<b>Farbwiedergabeindex Ra</b>	≥80
<b>Lichtfarbe (Bezeichnung)</b>	Warm White
<b>Lichtstrom</b>	580 lm
<b>Lichtausbeute</b>	61 lm/W

**Lichttechnische Daten**

<b>Ausstrahlungswinkel</b>	120 °
----------------------------	-------

**Abmessungen & Gewicht**

<b>Länge</b>	177,0 mm
<b>Breite</b>	169,0 mm
<b>Höhe</b>	84,0 mm
<b>Produktgewicht</b>	673,00 g

**Farben & Materialien**

<b>Gehäusematerial</b>	Aluminium
<b>Produktfarbe</b>	Dunkelgrau
<b>Gehäusefarbe</b>	Dunkelgrau
<b>Material Abdeckung</b>	Polycarbonat (PC)

Temperaturen & Betriebsbedingungen

Umgebungstemperaturbereich	-20...+40 °C
----------------------------	--------------

Lebensdauer

Anzahl der Schaltzyklen	12500
Nennlebensdauer	25000 h

Zusätzliche Produktdaten

Montageart	Anbau
Montageort	Wand

Einsatzmöglichkeiten

Dimmbar	Nein
Anschlussart	Anschlussklemme, 3-polig (L, N, PE)
LED-Modul austauschbar	Nicht austauschbar

Zertifikate & Standards

Schutzklasse	I
Schutzart	IP44
Normen	CE/UKCA/RoHS

TECHNISCHE AUSSTATTUNG

- Vollständiges Montage- und Anschlusszubehör enthalten

VERPACKUNGSMITTEL

Produkt-Code	Verpackungseinheit (Stück pro Einheit)	Abmessungen (Länge x Breite x Höhe)	Gewicht brutto	Volumen
4058075564060	Faltschachtel 1	187 mm x 177 mm x 97 mm	945,00 g	3.21 dm <sup>3</sup>
4058075564077	Versandschachtel 4	370 mm x 205 mm x 220 mm	4140,00 g	16.69 dm <sup>3</sup>

Die genannten Produktnummern beschreiben die kleinste bestellbare Mengeneinheit. Eine Versandeinheit kann mehrere Einzelprodukte beinhalten. Als Bestellmenge verwenden Sie bitte das Ein- oder Mehrfache einer Versandeinheit.

HAFTUNGS-AUSSCHLUSS

Änderungen und Irrtümer vorbehalten. Vergewissern Sie sich, dass Sie immer den neuesten Stand verwenden.