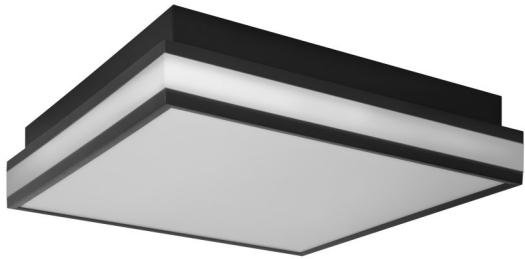


# PRODUKTDATENBLATT

## SMART+ WIFI ORBIS MAGNET 300X300mm Black

DECORATIVE CEILING WITH WIFI TECHNOLOGY | Smarte dekorative Decke mit WIFI-Technologie TW und dimmbar



---

### ANWENDUNGSGEBIETE

- Innenraumanwendungen
- Küche, Wohn-, Kinder- oder Arbeitszimmer

---

### PRODUKTVORTEILE

- Einfache und schnelle Installation
- Magnetverschluss
- Keine Schraube sichtbar

---

### PRODUKTEIGENSCHAFTEN

- Steuerbar über LEDVANCE SMART+ WiFi App (mit mindestens Android 4.4 oder iOS 9.0)
- Steuerung über Google Assistant oder Amazon Alexa möglich
- Farbtemperatur über Tunable White einstellbar: 3.000...6.500 K
- Dimmbar
- Netzwerkprotokoll: WiFi



**TECHNISCHE DATEN**

Elektrische Daten

<b>Nennleistung</b>	26,00 W
<b>Nennspannung</b>	220...240 V
<b>Netzfrequenz</b>	50/60 Hz
<b>Betriebsart</b>	Externer LED-Treiber

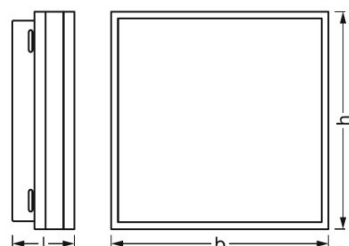
Photometrische Daten

<b>Farbtemperatur</b>	3000...6500 K
<b>Farbwiedergabeindex Ra</b>	≥80
<b>Lichtfarbe (Bezeichnung)</b>	Tunable White
<b>Lichtausbeute</b>	96 lm/W
<b>Lichtstrom</b>	2500 lm

Lichttechnische Daten

<b>Ausstrahlungswinkel</b>	110 °
----------------------------	-------

Abmessungen & Gewicht



<b>Produktgewicht</b>	1130,00 g
<b>Länge</b>	300,0 mm
<b>Breite</b>	300,0 mm
<b>Höhe</b>	86,0 mm

Farben & Materialien

<b>Produktfarbe</b>	Schwarz
<b>Gehäusematerial</b>	Stahl
<b>Gehäusefarbe</b>	Schwarz

Temperaturen & Betriebsbedingungen

<b>Umgebungstemperaturbereich</b>	-20...+40 °C
-----------------------------------	--------------

Lebensdauer

<b>Anzahl der Schaltzyklen</b>	15000
--------------------------------	-------

Zusätzliche Produktdaten

<b>Montageort</b>	Decke
<b>Montageart</b>	Anbau

Einsatzmöglichkeiten

<b>Dimmbar</b>	Nein
<b>Anschlussart</b>	Schraub-Anschlussklemme

Zertifikate & Standards

<b>Schutzklasse</b>	I
<b>Schutzart</b>	IP20

**TECHNISCHE AUSSTATTUNG**

- Tragbügel enthalten
- Inklusive Montageschrauben und Dübel
- Steuerung über App oder Sprachsteuerung erfordert kompatibles Smart-Home-System
- Für die Steuerung über LEDVANCE SMART + WiFi App ist ein Smartphone oder Tablet erforderlich

**VERPACKUNGSMITTEL**

Produkt-Code	Verpackungseinheit (Stück pro Einheit)	Abmessungen (Länge x Breite x Höhe)	Gewicht brutto	Volumen
4058075572737	Faltschachtel 1	352 mm x 112 mm x 352 mm	1380,00 g	13.88 dm <sup>3</sup>
4058075572744	Versandschachtel 4	462 mm x 368 mm x 370 mm	6663,00 g	62.91 dm <sup>3</sup>

Die genannten Produktnummern beschreiben die kleinste bestellbare Mengeneinheit. Eine Versandeinheit kann mehrere Einzelprodukte beinhalten. Als Bestellmenge verwenden Sie bitte das Ein- oder Mehrfache einer Versandeinheit.

**HAFTUNGS-AUSSCHLUSS**

Änderungen und Irrtümer vorbehalten. Vergewissern Sie sich, dass Sie immer den neuesten Stand verwenden.