

EINE AUSWAHL AN PASSENDEM ZUBEHÖR

Metall-Schutzgehäuse
wirksam gegen Vandalismus,
Diebstahl & Witterung



Symbolbild



Akku-Koffer
für längere Betriebsdauer
der Kamera

Externe Antenne
zur Signalverstärkung



Reviermanager PREMIUM-LIZENZ

Verringerung des Auslöseintervalls von 10 auf ca. 3 Minuten
bei Bewegung

Mehr Zubehör für die RM4 finden Sie auf
www.reviermanager.at



ALL IN ONE - PAKET

Wildkamera, benutzerfreundliche & vielseitige
Smartphone App (Apple iOS & Android), sowie
einer Jahreslizenz, welche die Übertragung
aller Bilder innerhalb eines Jahres beinhaltet.



PLUG & PLAY

Batterien einlegen, Kamera einschalten,
App installieren, registrieren und loslegen



EINFACH & ÜBERSICHTLICH

Benutzerfreundliche
Smartphone-App und Webversion



REVIERÜBERSICHT

Alle Kameras und das Revier mit
Point of Interest auf einen Blick inklusive
Statusinformationen.



REVIERVERWALTUNG

Kameraposition hinzufügen, Point of Interest
setzen und Reviergrenzen zeichnen.



BILDERVERWALTUNG

Bilder zoomen, teilen (z.B. via WhatsApp),
Such- und Filterfunktionen, uvm.



ÖSTERREICHISCHES QUALITÄTSPRODUKT

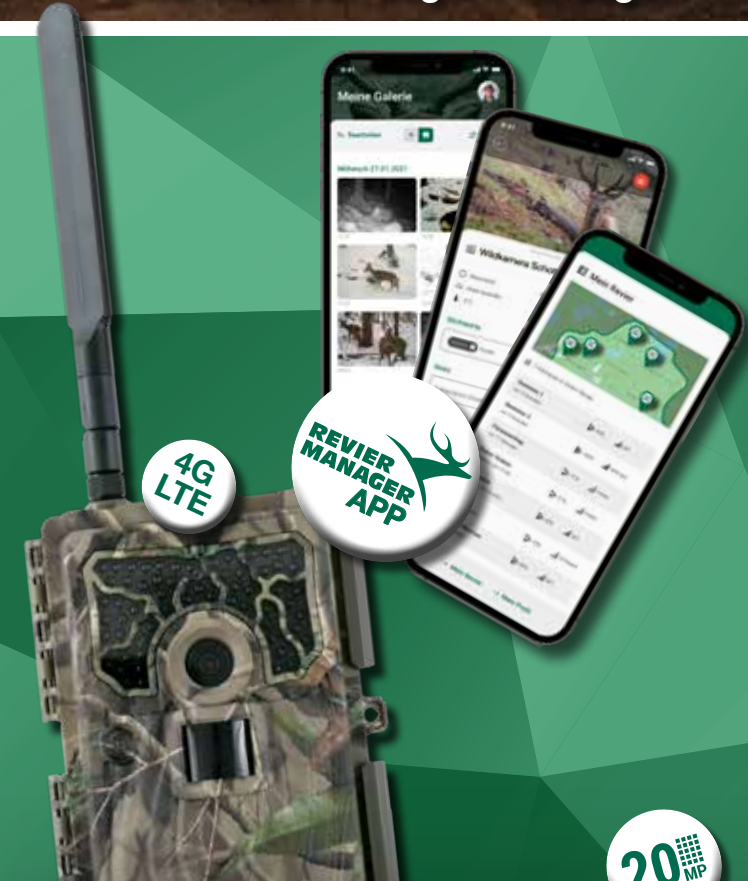
mit persönlicher Betreuung

IHR FACHHÄNDLER:



Impressum:

TFK Handels GmbH | Landesstraße 1 | A-5302 Henndorf a. W.
Reviermanager-Hotline: +43 (0)6214 / 601 99
www.reviermanager.at | office@reviermanager.at
Satz- und Druckfehler vorbehalten | Stand: 07/2021



WILD- UND ÜBERWACHUNGSKAMERA

20
MP



ALL IN ONE - PAKET
Keine versteckten Kosten



PLUG & PLAY



**Benutzerfreundliches
System**



LTE | 4G | 3G | 2G

REVIER MANAGER RM 4

BEHALTEN SIE IHR REVIER IM BLICK

Der Reviermanager ist nicht nur eine Wildkamera mit Bildübertragung, sondern ein Gesamtpaket. Das geniale AI in one-Paket besteht aus einer sehr hochwertigen Wildkamera, einer benutzerfreundlichen und vielseitigen Smartphone App sowie einer Jahreslizenz, welche die Übertragung aller Bilder innerhalb eines Jahres beinhaltet.

Die Highlights der Reviermanager Wildkamera:

- **All in one-Paket**
Kamera inklusive 1 Jahr gratis Bildübertragung direkt aufs Smartphone oder Tablet in die Reviermanager App (keine laufenden oder versteckten Zusatzkosten)
- **Benutzerfreundliche Smartphone App**
Für Apple iOS, Android und als Webversion.
- **Plug & Play**
Batterien einlegen, Kamera einschalten, Reviermanager App installieren und loslegen.
- **Mobilfunknetz**
In Österreich nutzt die Kamera das Netz von A1. In Deutschland, Kroatien und Slowenien und in den meisten EU-Ländern* wird immer nach dem besten verfügbaren Netz gesucht. Daher erreichen wir in allen Ländern die bestmögliche Flächenabdeckung.

Mit diesen herausragenden Eigenschaften kann die Kamera sowohl zur Kontrolle von Natur und Revier, als auch für die Überwachung von Gebäuden energieautark im privaten & gewerblichen Bereich eingesetzt werden.

* Eventuelle Netzanpassung nötig.

INBETRIEBNAHME

1. Batterien einlegen und die Kamera einschalten.
2. Die Smartphone-App downloaden und installieren oder über den Browser in die Web-Version einsteigen.



www.reviermanager.at/app

3. Registrierung und Aktivierung Ihres persönlichen Reviermanager-Kontos.



Kamera-ID

Aktivierungscode

Kamera-ID und Aktivierungscode befinden sich auf der Innenseite der Kamera.

FUNKTIONSÜBERSICHT

- Die Wildkamera löst bei Bewegung oder manuell via App ein Bild aus*. Aktuelle Informationen und Ereignisse werden durch Push Notifications am Handy angezeigt.

* Bei Nacht mit einstellbarem, unsichtbarem IR-Blitz.



Jedes Bild wird komprimiert und via LTE, UMTS oder GPRS zur Reviermanager App versendet. Die übertragenen Bilder werden in der Reviermanager App-Galerie mit Zusatzinformationen (Wetterdaten etc.) verfügbar und können dort verwaltet werden.

- Zoomen
- Teilen aus der App (z.B. via WhatsApp)
- Einem Ordner zuteilen
- Notizen hinzufügen
- Such- und Filterfunktion
- Mit der Jagdgemeinschaft teilen



WEITERE FUNKTIONEN

- **Revierübersicht**
 - Alle Kameras auf einen Blick
 - Benachrichtigungen bei...
 - * neuen Aufnahmen
 - * kritischen Kamerazuständen
- **Kameraübersicht**
 - Mehrere Kameras pro Konto
 - Statusübersicht der Kameras
 - Wetter- & Windinformationen
 - Temperaturanzeige
- **Revierverwaltung**
 - Kameraposition
 - Point-of-Interest (z.B. Fütterungen) setzen
 - Reviergrenzen zeichnen

„Neues Foto ist verfügbar“

„Geringer Batteriestand“



TECHNISCHE SPEZIFIKATIONEN

MODELLNAME	RM4 (LFG.94)
FREQUENZ	4G (LTE) 3G (UMTS) 2G (GPRS/EDGE)
BILD-AUFLÖSUNG	3 / 5 / 8 / 12 / 16 / 20 MP einstellbar (Übertragung komprimiert auf 800 x 600 Pixel)
LINSE	58° Sichtfeld
BEWEGUNGSSENSOR	passiver Multi-Zone Infrarot Sensor (PIR)
ERFASSUNGSBEREICH	15 Meter
IR-BLITZ (REICHWEITE)	max. 12 m, anpassbar im Kamera-Menü
NACHTMODUS	400 Lux
AUSLÖSEZEIT	0,6 Sekunden
VERSCHLUSSZEIT	1/15 Sekunden, im Schnellmodus 1/20 Sekunden
ANZAHL DER GESPEICHERTEN BILDER PRO AUSLÖSUNG (AUF SD-KARTE)	1-10 Aufnahmen im Sekundenabstand einstellbar
AUSLÖSEINTERVALL BEI BEWEGUNG UND MANUELL (ÜBER DIE APP)	alle 10 Minuten / ca. alle 3 Minuten mit aktiver Premium-Lizenz*
KAMERA-ABMESSUNGEN	154 x 112 x 79 mm
GEWICHT	474 Gramm (ohne Batterien)
SD-Karte	bis zu 32 GB, microSD-Karten mit Adapter werden nicht empfohlen
STROMVERSORGUNG	4, 8 oder 12x AA Batterien oder 6V DC extern
STROMVERBRAUCH (STANDBY)	< 0,3 mA (< 7 mAh / Tag)
UMGEBUNGSTEMPERATUR	- 20°C bis + 60°C
SCHUTZART	IP 66
FARBE	Camouflage
PASSWORTSCHUTZ	ja, einstellbar

Erhältlich für den Einsatz in:



* Eventuelle Netzanpassung nötig