

# CTEK

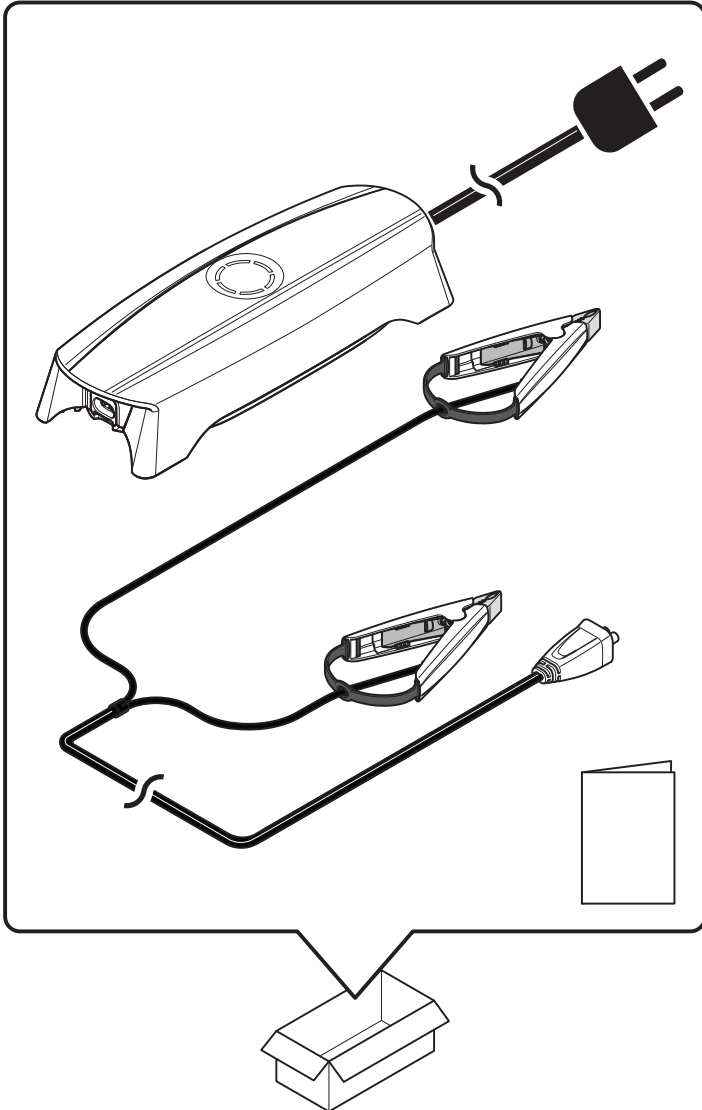
## *USER MANUAL*

### *CS ONE*



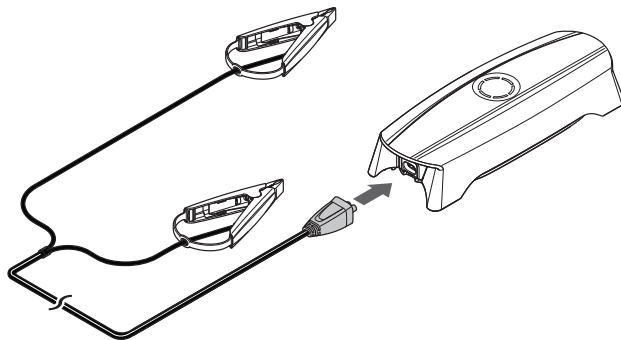
MULTILINGUAL  
MANUAL



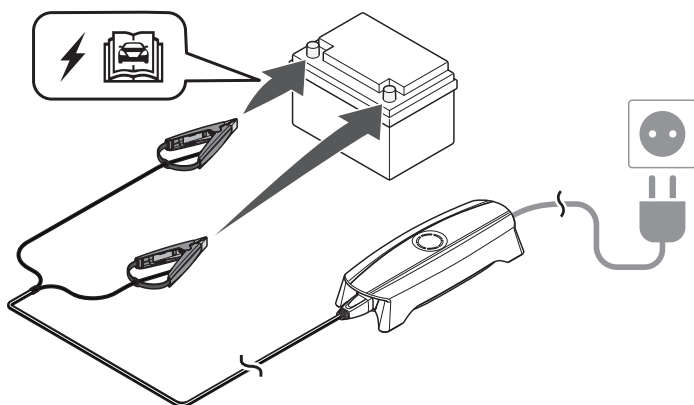




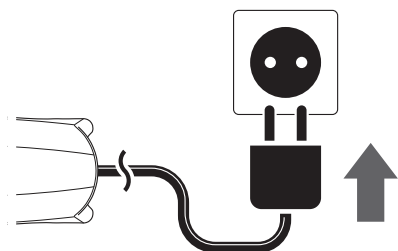
1



2

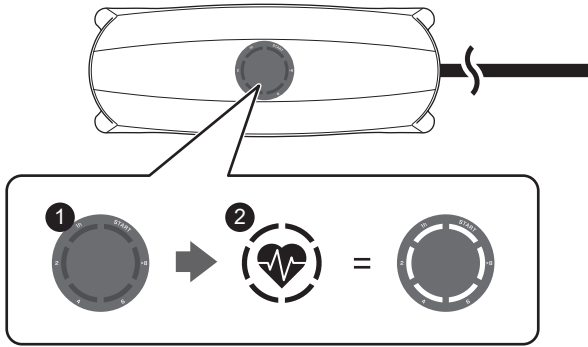


3

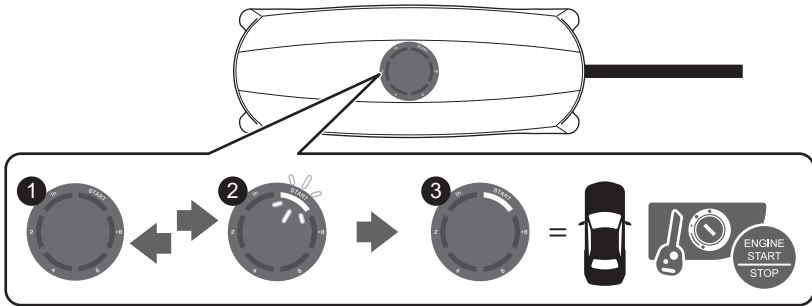




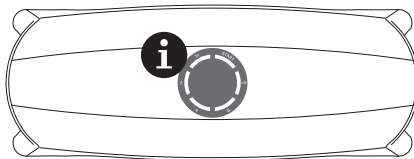
4



5



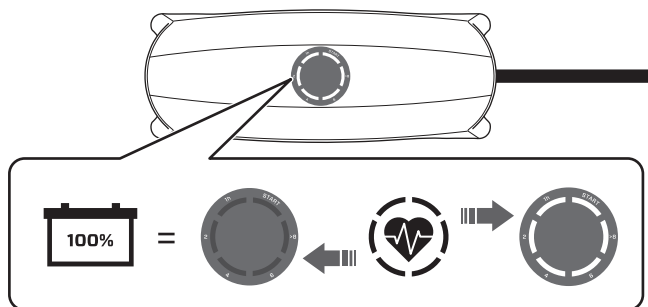
6



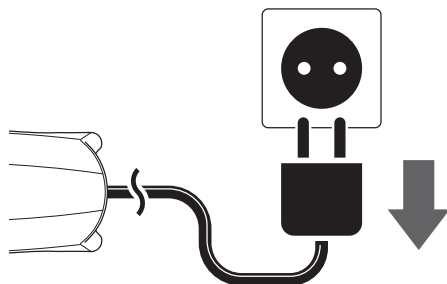
		$\geq 8h$	$\sim 6h$	$\sim 4h$	$\sim 2h$	$\sim 1h$



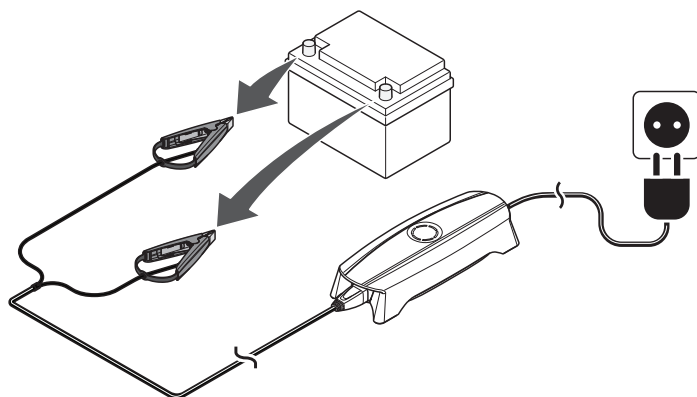
7



8

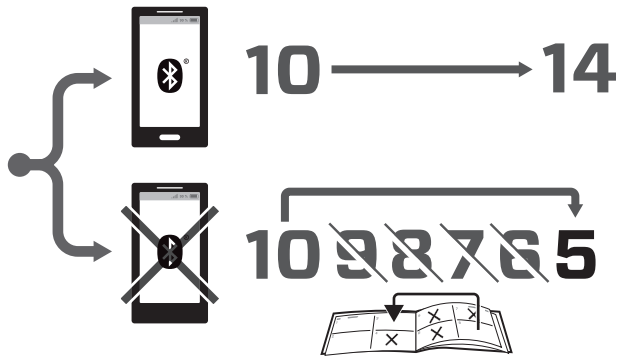


9

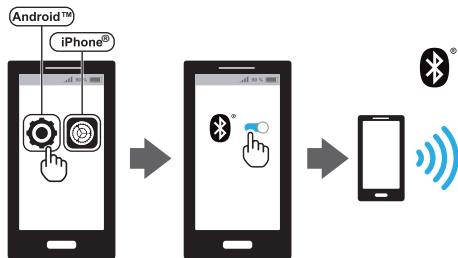




10



11

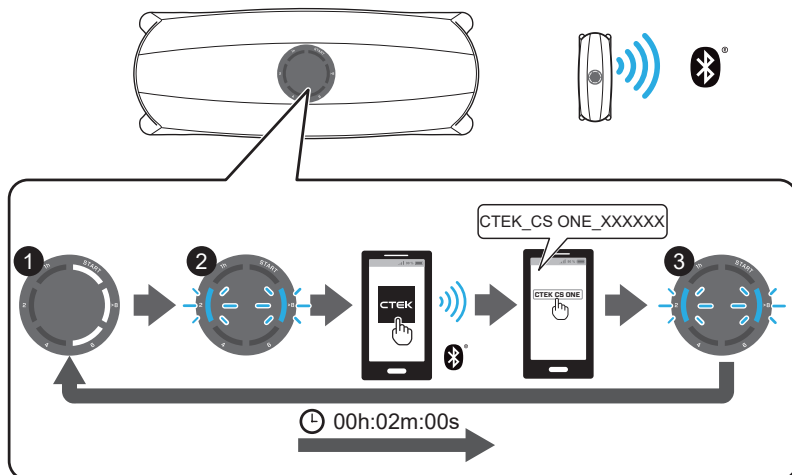


12

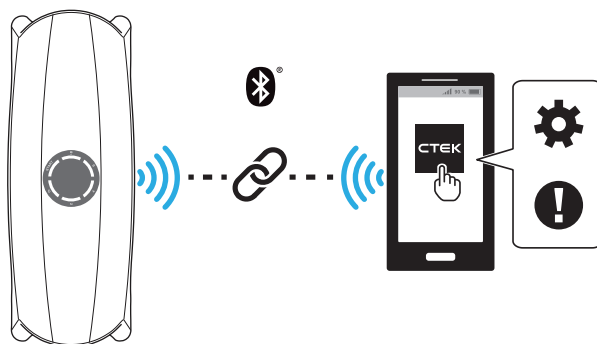




# 13

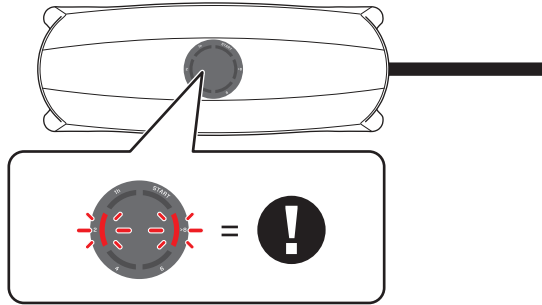


# 14

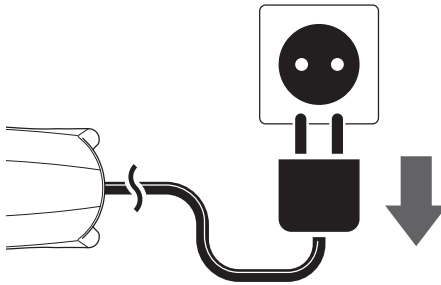




1

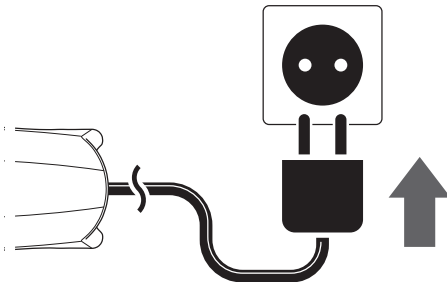


2



⌚ 00h:01m:00s

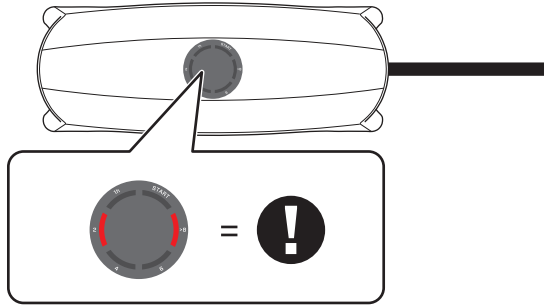
3



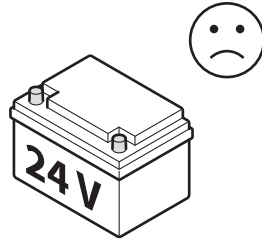
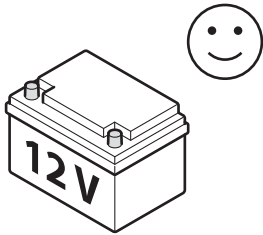




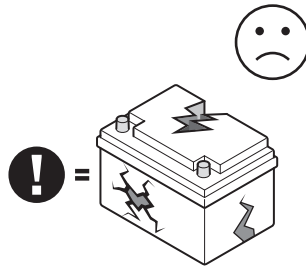
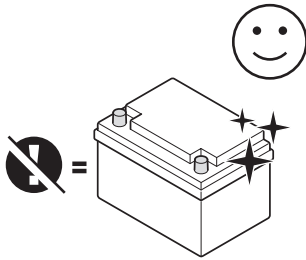
1

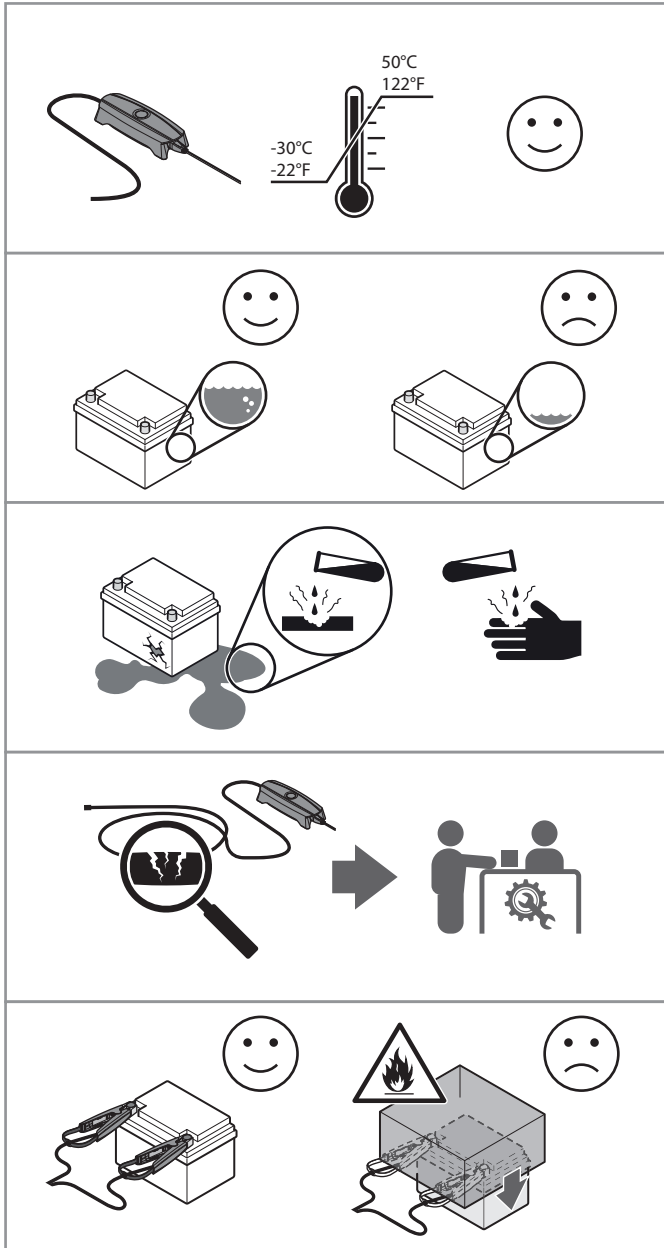


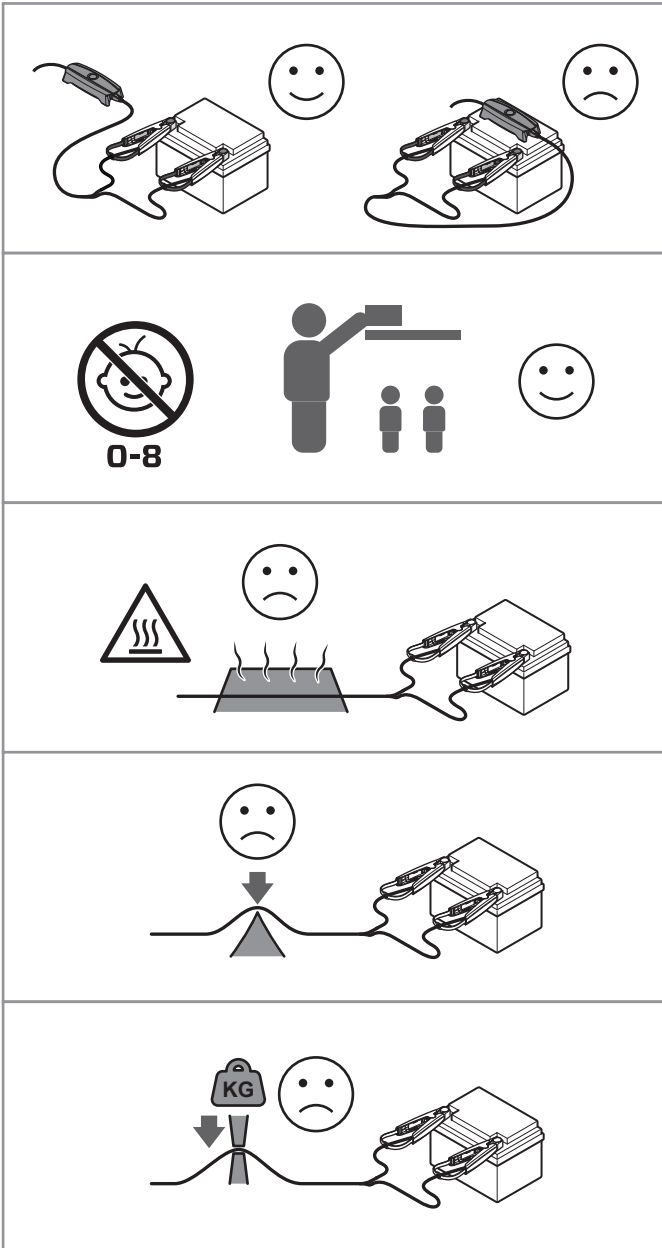
2

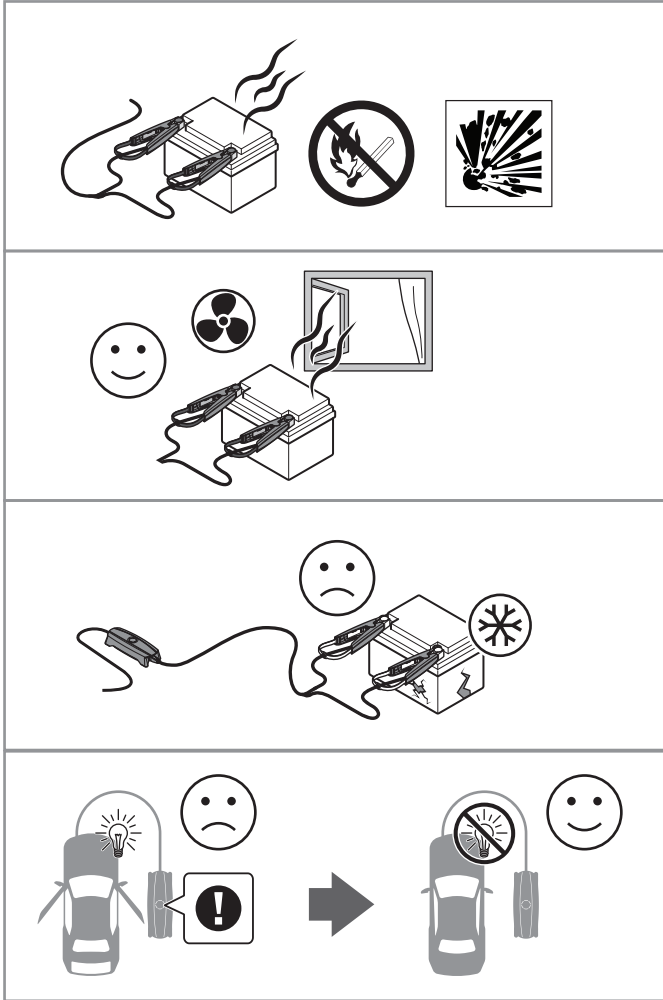


3









## Technische Daten

TECHNISCHE DATEN	
Modellnummer	1098
Eingang	220 bis 240 V Wechselstrom, 47 bis 63 Hz, 1,2 A
Ausgang	12 V, 8 A
Umgebungstemperatur	-30 °C bis +50 °C
Batterietypen	12 V: WET, MF, Ca/Ca, AGM, EFB, GEL, LiFePO <sub>4</sub>
Batteriekapazität	3 bis 180 Ah
Eindringschutz	IP65
Nettogewicht (Einheit mit Kabel)	675 g
Abmessungen (L x B x H)	235 x 88 x 52 mm

## Bluetooth®

Die Wortmarke und die Logos von Bluetooth® sind eingetragene Warenzeichen von Bluetooth® SIG, Inc. Die Verwendung dieser Zeichen durch CTEK ist lizenziert. Weitere Warenzeichen und Handelsnamen gehören den jeweiligen Eigentümern.

## Eingeschränkte Garantie

CTEK bietet dem ursprünglichen Käufer des Produkts eine eingeschränkte Garantie. Der Garantiezeitraum richtet sich nach dem Produkt. Die eingeschränkte Garantie ist nicht übertragbar. Diese Garantie deckt Verarbeitungs- und Materialfehler ab. Diese Garantie erlischt, wenn das Produkt unsachgemäß gehandhabt wurde oder wenn Reparaturen nicht von CTEK oder einem bevollmächtigten Vertreter vorgenommen wurden. CTEK bietet keine Garantie außerhalb dieser eingeschränkten Garantie und ist nicht verantwortlich für andere als die oben genannten Kosten, das heißt insbesondere nicht für auftretende Folgeschäden. Darüber hinaus ist CTEK zu keinen weiteren Garantieleistungen als den in der Garantieerklärung aufgeführten verpflichtet.

## Überarbeitungen

Änderungen am Produkt können Änderungen an den Wartungsarbeiten nach sich ziehen. Die Beschreibungen und technischen Angaben dieses Handbuchs entsprechen denen zum Zeitpunkt der Drucklegung. Zur Sicherheit ziehen Sie bitte die die vollständige und aktuelle Wartungsanleitung auf unserer Website zu Rate.

# Sicherheit

- Das Ladegerät ist nur auf das Laden von Batterien ausgelegt, die den technischen Angaben entsprechen. Das Ladegerät darf nicht für andere Zwecke verwendet werden.
- Stets die Bedienungsanleitung und die Sicherheitshinweise des Batterieherstellers befolgen.
- Niemals versuchen, nicht-wiederaufladbare Batterien zu laden.
- Ladegeräte beim Laden niemals auf die die Batterie stellen. Ladegeräte beim Laden niemals abdecken.
- Niemals gefrorene oder beschädigte Batterien laden.
- Niemals Ladegeräte mit beschädigtem Kabel verwenden. Sicherstellen, dass die Kabel nicht durch heiße Oberflächen, scharfe Kanten oder auf andere Weise beschädigt wurden.
- Lüftergekühlte Produkte immer so aufstellen, dass kein Schmutz, Staub oder Ähnliches angesaugt werden kann.
- Beschädigte Kabel müssen von einer CTEK-Vertretung durch von CTEK gelieferte Originalkabel ersetzt werden. Abnehmbare Kabel können vom Anwender durch von CTEK gelieferte Originalkabel ersetzt werden.
- Kabel niemals über eine Gesamtlänge von 3,0 Metern hinaus verlängern. Zum Verlängern nur Originalkabel von CTEK verwenden.
- Das Verlängern von Ausgangskabeln kann zu elektromagnetischen Störungen führen.
- Der Anschluss an die Netzstromversorgung muss den anzuwendenden Vorgaben für Elektroinstallationen entsprechen.
- Ladegeräte mit Erdungsanschluss müssen an eine geerdete Steckdose angeschlossen werden.
- Beim Laden von Blei-Säure-Batterien können explosive Gase entstehen. Funkenbildung in Batterienähe verhindern. Für angemessene Belüftung sorgen.
- Ladegeräte mit einer Schutzklasse von weniger als IPX4 dürfen nur im Innenbereich eingesetzt werden. Siehe dazu die technische Daten. Das Ladegerät vor Regen und Schnee schützen.
- Das Ladegerät erst an den Pluspol der Batterie und dann an den Minuspol anschließen. Danach das Ladegerät an die Stromversorgung anschließen.
- Bei im Fahrzeug verbauten Ladegeräten das Ladegerät erst an den Pluspol der Batterie anschließen und dann in sicherem Abstand von der Kraftstoffleitung an die Fahrzeugkarosserie. Danach das Ladegerät an die Stromversorgung anschließen.
- Das Ladegerät von der Netzstromversorgung abklemmen. Dann zuerst den Minuspol (Karosserie) und danach den Pluspol abklemmen.
- Batterien beim Laden nicht über längere Zeit unbeaufsichtigt lassen. Beim Auftreten von Fehlern das Ladegerät von Hand abklemmen.
- **(IEC 7.12 ED.5)** Dieses Gerät ist nicht für den Gebrauch durch Personen (einschließlich Kindern) mit körperlichen oder geistigen Einschränkungen oder mangelhafter Erfahrung und Wissen bestimmt. Ausgenommen davon sind Personen, die von den für ihre Sicherheit Verantwortlichen entsprechend beaufsichtigt werden oder von diesen im Gebrauch des Geräts entsprechend unterwiesen wurden. Um unsachgemäße Benutzung auszuschließen, müssen Kinder beim Gebrauch des Geräts beaufsichtigt werden.
- **(EN 7.12)** Dieses Gerät darf benutzt werden von Kindern ab dem Alter von acht Jahren und von Personen mit körperlichen oder geistigen Einschränkungen oder mangelhafter Erfahrung und Wissen. Voraussetzung ist jedoch, dass diese im sicheren Gebrauch des Geräts unterwiesen wurden und ihnen die entsprechenden Risiken bewusst sind. Das Gerät ist kein Spielzeug für Kinder. Das Gerät darf von Kindern nur unter Aufsicht gereinigt und gewartet werden.

