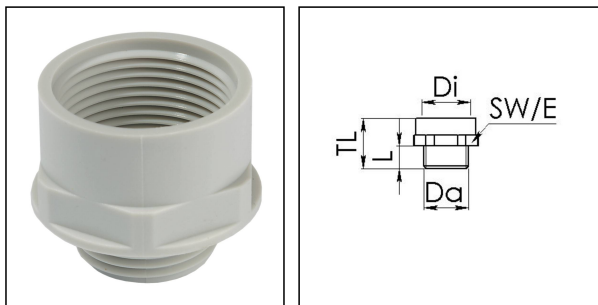
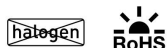


KEP 11/13,5

Erweiterung, Kunststoff, RAL 7035, Pg11 / Pg13,5



Produktabbildungen sind beispielhaft und können vom ausgewählten Produkt abweichen. Weitere Varianten und individuelle Anpassungen bieten wir Ihnen gern auf Anfrage an.



Material	Polyamid, glasfaserverstärkt
Einsatztemp. min	-40 °C
Einsatztemp. max	100 °C
Glühdrahtprüfung	650 °C
Gewindeart außen	PG
Ø Anschlussgewinde außen	11
Länge Anschlussgewinde L	9 mm
Gewindeart innen	PG
Ø Anschlussgewinde innen	13,5
Länge Innengewinde	15,5 mm
Gesamtlänge TL	27 mm
Schlüsselweite SW	24 mm
Eckmaß E	27 mm
Produktfarbe	RAL 7035
Bestellnr. RAL 7035	10063597
Typ	KEP 11/13,5
Verpackungseinheit	100
ETIM-Klasse	EC000938

Empfohlenes Zubehör

MUG 11	10060672
ADR 11	10061421

30.08.2021

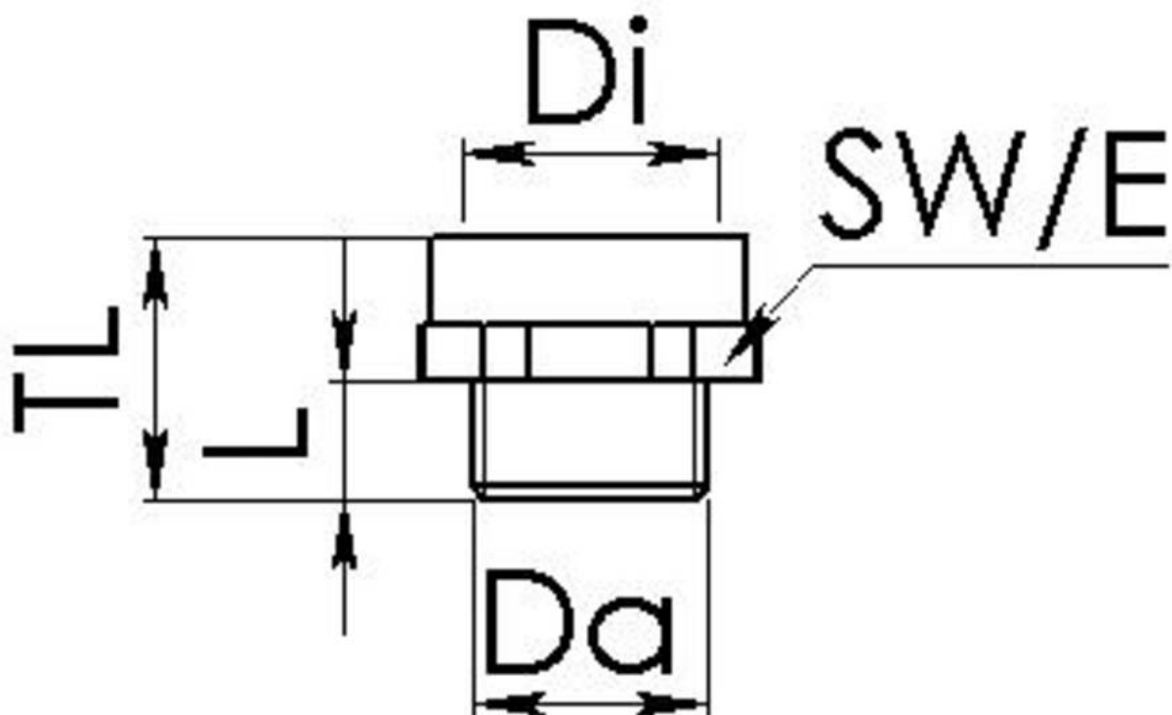
Ihr Kontakt:

WISKA Hoppmann GmbH

Kisdorfer Weg 28 · 24568 Kaltenkirchen · Germany

☎ +49-4191-508-0 · 📠 +49-4191-508-209

contact@wiska.de · www.wiska.com



Ihr Kontakt:

WISKA Hoppmann GmbH

Kisdorfer Weg 28 · 24568 Kaltenkirchen · Germany

☎ +49-4191-508-0 · 📠 +49-4191-508-209

contact@wiska.de · www.wiska.com