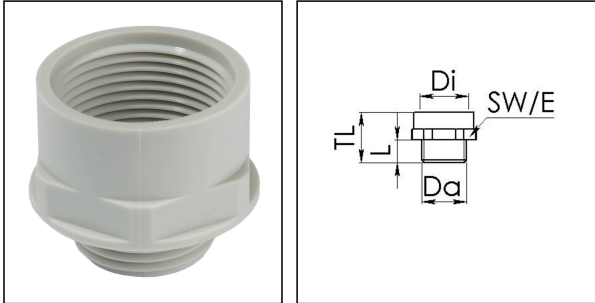


KEP 36/42

Erweiterung, Kunststoff, RAL 7035, Pg36 / Pg42



Produktabbildungen sind beispielhaft und können vom ausgewählten Produkt abweichen. Weitere Varianten und individuelle Anpassungen bieten wir Ihnen gern auf Anfrage an.



Material	Polyamid, glasfaserverstärkt
Einsatztemp. min	-40 °C
Einsatztemp. max	100 °C
Glühdrahtprüfung	650 °C
Gewindeart außen	PG
Ø Anschlussgewinde außen	36
Länge Anschlussgewinde L	14 mm
Gewindeart innen	PG
Ø Anschlussgewinde innen	42
Länge Innengewinde	15,5 mm
Gesamtlänge TL	32 mm
Schlüsselweite SW	60 mm
Eckmaß E	66 mm
Produktfarbe	RAL 7035
Bestellnr. RAL 7035	10063602
Typ	KEP 36/42
Verpackungseinheit	10
ETIM-Klasse	EC000938

Empfohlenes Zubehör

MUG 36	10060677
ADR 36	10061426

30.08.2021

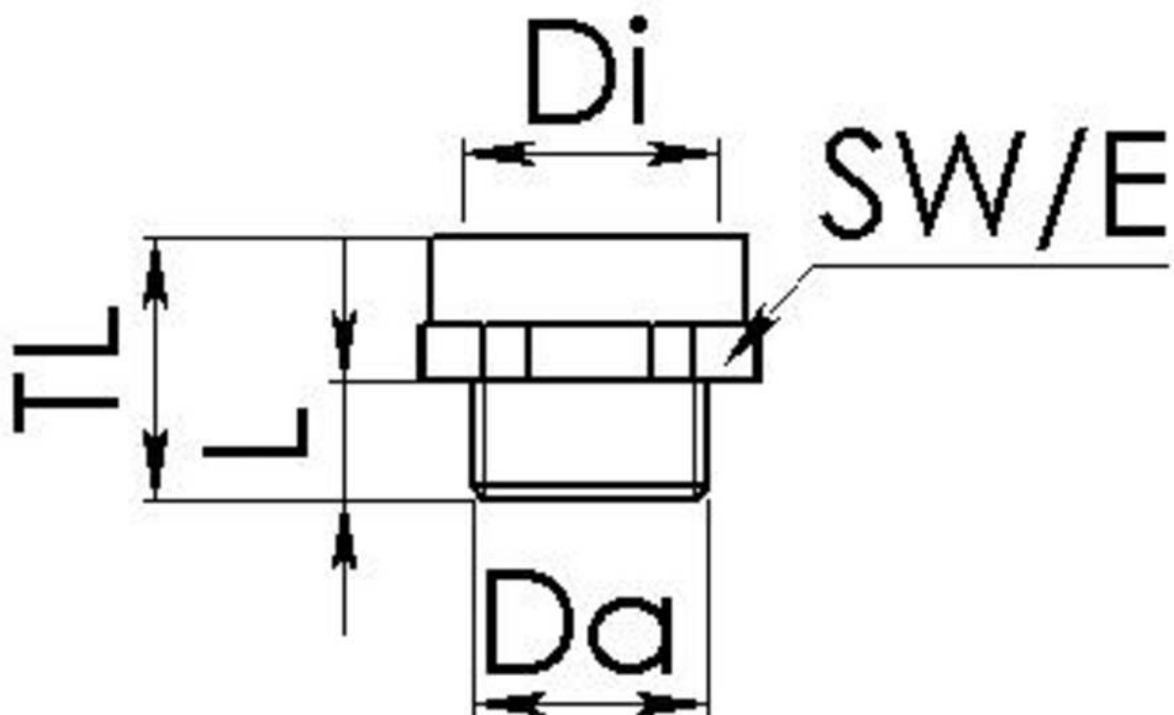
Ihr Kontakt:

WISKA Hoppmann GmbH

Kisdorfer Weg 28 · 24568 Kaltenkirchen · Germany

☎ +49-4191-508-0 · 📠 +49-4191-508-209

contact@wiska.de · www.wiska.com



Ihr Kontakt:

WISKA Hoppmann GmbH

Kisdorfer Weg 28 · 24568 Kaltenkirchen · Germany

☎ +49-4191-508-0 · 📠 +49-4191-508-209

contact@wiska.de · www.wiska.com