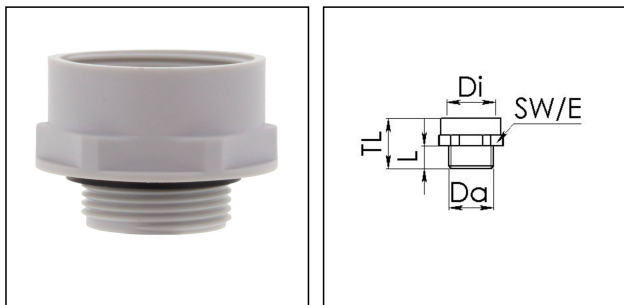


KEM 50/63 EADR 50

Erweiterung, Kunststoff mit Anschlussgewindedichtung, RAL 7035, M50 / M63



Produktabbildungen sind beispielhaft und können vom ausgewählten Produkt abweichen. Weitere Varianten und individuelle Anpassungen bieten wir Ihnen gern auf Anfrage an.



Material	Polyamid, glasfaserverstärkt
Material Dichtung	EPDM
Einsatztemp. min	-40 °C
Einsatztemp. max	100 °C
Glühdrahtprüfung	650 °C
Gewindeart außen	M
Ø Anschlussgewinde außen	50
Steigung außen	1,5
Länge Anschlussgewinde L	14 mm
Gewindeart innen	M
Ø Anschlussgewinde innen	63
Steigung innen	1,5
Länge Innengewinde	15,5 mm
Gesamtlänge TL	32 mm
Schlüsselweite SW	68 mm
Eckmaß E	75 mm
Produktfarbe	RAL 7035
Bestellnr. RAL 7035	10102740
Typ	KEM 50/63 EADR 50
Verpackungseinheit	5

Empfohlenes Zubehör

EMUF 50	10061776
----------------	----------

Ihr Kontakt:

WISKA Hoppmann GmbH

Kisdorfer Weg 28 · 24568 Kaltenkirchen · Germany

☎ +49-4191-508-0 · 📠 +49-4191-508-209



contact@wiska.de · www.wiska.com

30.08.2021

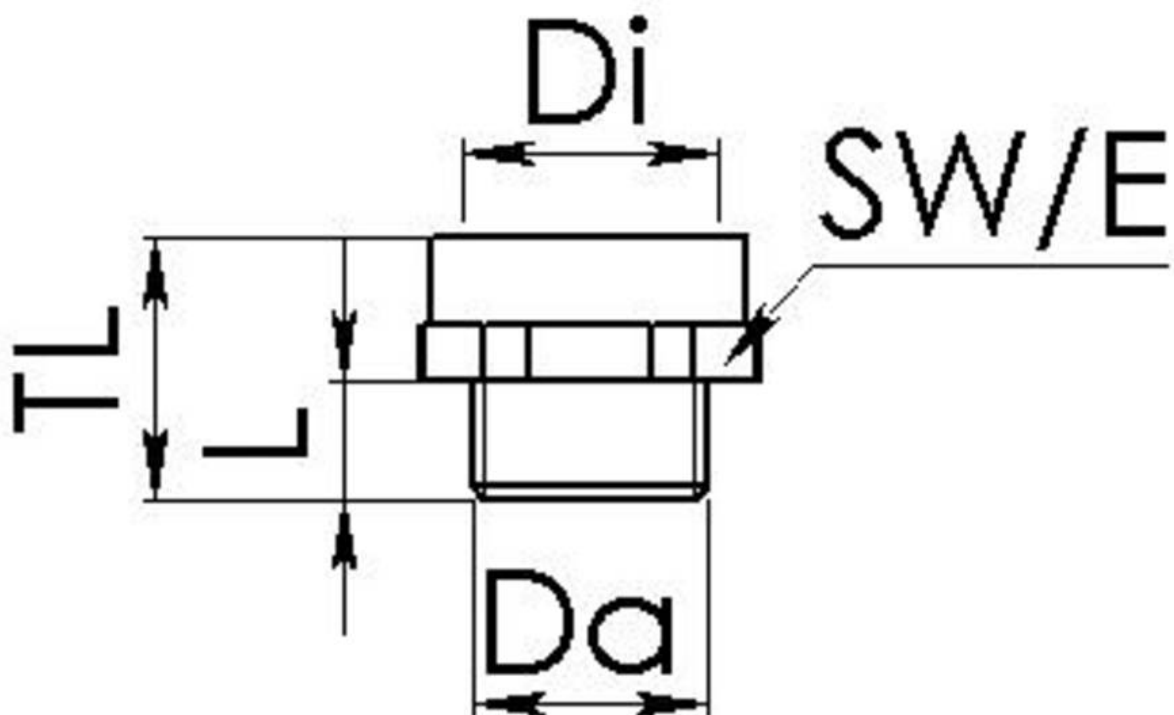
Ihr Kontakt:

WISKA Hoppmann GmbH

Kisdorfer Weg 28 · 24568 Kaltenkirchen · Germany

 +49-4191-508-0 ·  +49-4191-508-209

contact@wiska.de · www.wiska.com



Ihr Kontakt:

WISKA Hoppmann GmbH

Kisdorfer Weg 28 · 24568 Kaltenkirchen · Germany

☎ +49-4191-508-0 · 📠 +49-4191-508-209

contact@wiska.de · www.wiska.com