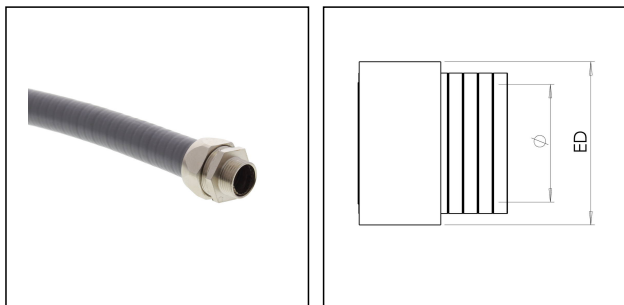


## BMCG-PVC-S-12-LG

Schutzschlauch, Stahl verzinkt, PVC ummantelt, glatt, RAL 7035, NW12



Produktabbildungen sind beispielhaft und können vom ausgewählten Produkt abweichen. Weitere Varianten und individuelle Anpassungen bieten wir Ihnen gern auf Anfrage an.



<b>Material</b>	Stahl verzinkt
<b>Rohrummantelung 1. Schicht</b>	PVC
<b>Oberfläche</b>	glatt
<b>Produktfarbe</b>	RAL 7035
<b>Schutzart</b>	IP67
<b>Einsatztemp. min</b>	-15 °C
<b>Einsatztemp. max</b>	80 °C
<b>Einsatzgebiete</b>	Maschinen-Anlagenbau
<b>NW</b>	12
<b>Außendurchmesser ED</b>	18 mm
<b>Ø Innen</b>	12 mm
<b>Biegeradius R</b>	60 mm
<b>Typ</b>	BMCG-PVC-S-12-LG
<b>WISKA-Bestellnr.</b>	10109032
<b>Verpackungseinheit</b>	30 m
<b>ETIM-Klasse</b>	EC001179

### Empfohlenes Zubehör

<b>EMBMFS-S-12-16</b>	10109091
<b>EMBMFS-S-12-20</b>	10109093

30.08.2021

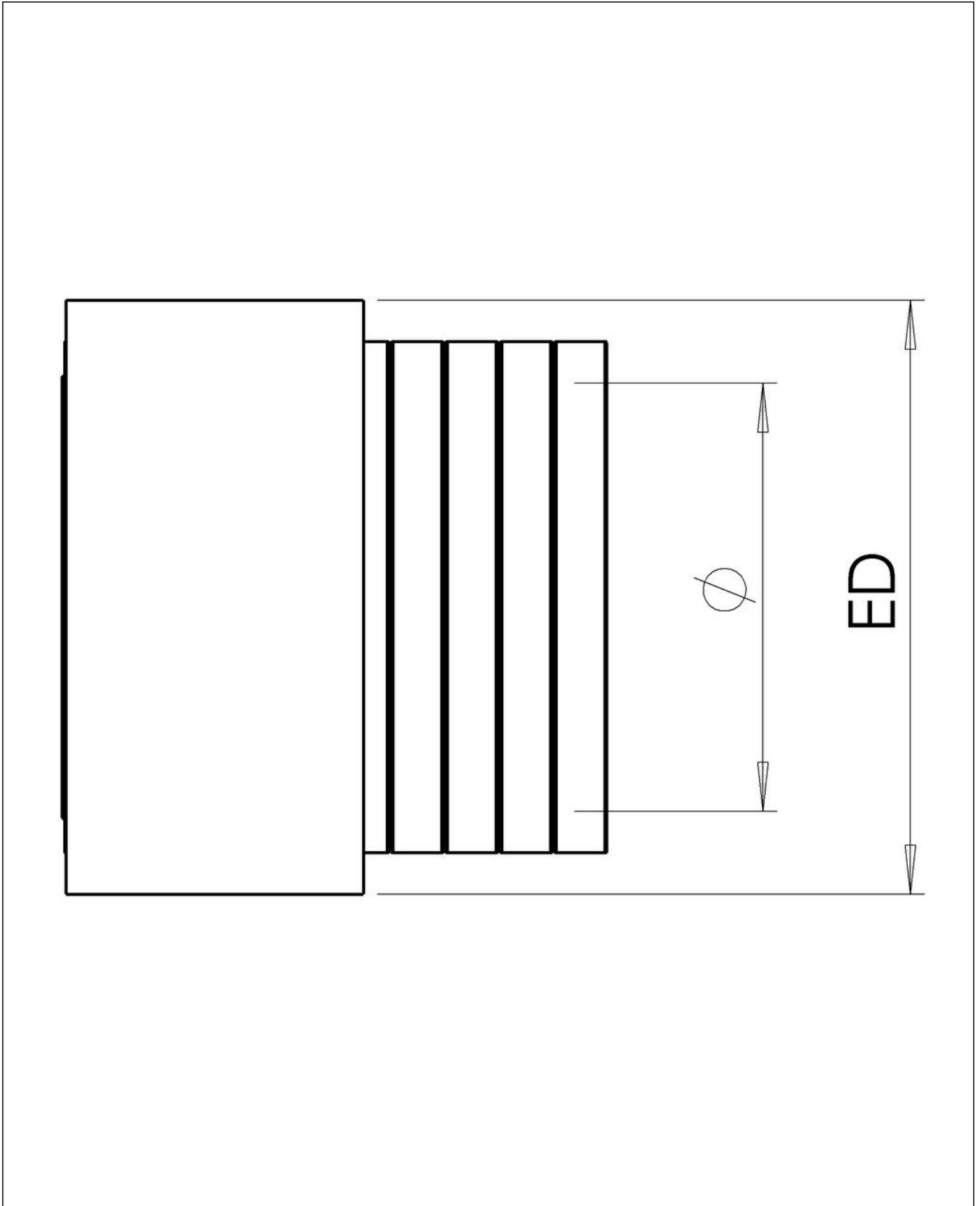
Ihr Kontakt:

WISKA Hoppmann GmbH

Kisdorfer Weg 28 · 24568 Kaltenkirchen · Germany

☎ +49-4191-508-0 · 📠 +49-4191-508-209

contact@wiska.de · www.wiska.com



Ihr Kontakt:

**WISKA Hoppmann GmbH**

Kisdorfer Weg 28 · 24568 Kaltenkirchen · Germany

☎ +49-4191-508-0 · 📠 +49-4191-508-209

contact@wiska.de · www.wiska.com