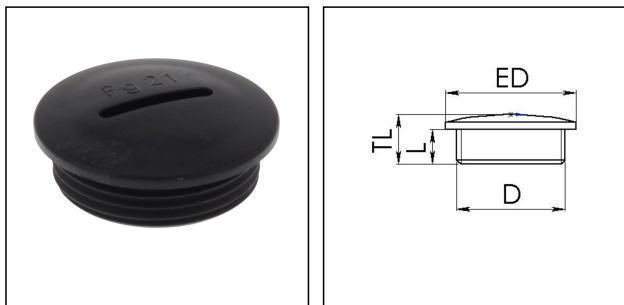


VS 42

Verschlusschraube, Kunststoff, RAL 9005, Pg42



Produktabbildungen sind beispielhaft und können vom ausgewählten Produkt abweichen. Weitere Varianten und individuelle Anpassungen bieten wir Ihnen gern auf Anfrage an.



| | |
|---------------------------------|------------------------|
| Material | Polystyrol, schlagfest |
| Einsatztemp. min | -20 °C |
| Einsatztemp. max | 60 °C |
| Schutzart | IP56 |
| Hinweis | mit Dichtung IP66/IP68 |
| Gewindeart | PG |
| Ø Anschlussgewinde D | 42 |
| Länge Anschlussgewinde L | 10 mm |
| Gesamtlänge TL | 16 mm |
| Außendurchmesser ED | 62 mm |
| Produktfarbe | RAL 9005 |
| Bestellnr. RAL 9005 | 50061768 |
| Typ | VS 42 |
| Verpackungseinheit | 25 |
| ETIM-Klasse | EC000032 |

Empfohlenes Zubehör

| | |
|---------------|----------|
| MUG 42 | 10060688 |
| ADR 42 | 10061427 |

30.08.2021

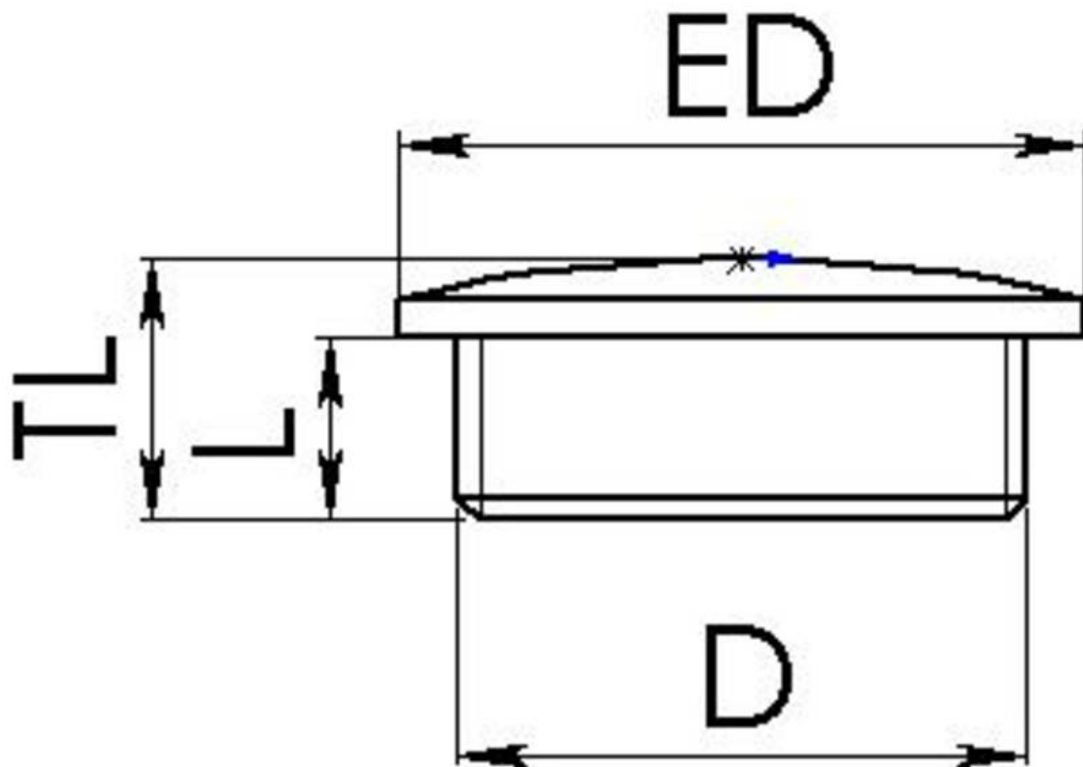
Ihr Kontakt:

WISKA Hoppmann GmbH

Kisdorfer Weg 28 · 24568 Kaltenkirchen · Germany

☎ +49-4191-508-0 · 📠 +49-4191-508-209

contact@wiska.de · www.wiska.com



Ihr Kontakt:

WISKA Hoppmann GmbH

Kisdorfer Weg 28 · 24568 Kaltenkirchen · Germany

☎ +49-4191-508-0 · 📠 +49-4191-508-209

contact@wiska.de · www.wiska.com