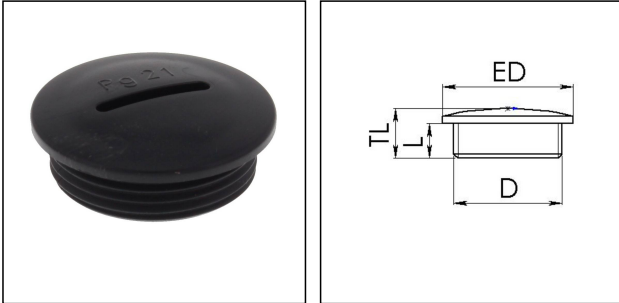


VS 48

Verschlusschraube, Kunststoff, RAL 9005, Pg48



Produktabbildungen sind beispielhaft und können vom ausgewählten Produkt abweichen. Weitere Varianten und individuelle Anpassungen bieten wir Ihnen gern auf Anfrage an.



Material	Polystyrol, schlagfest
Einsatztemp. min	-20 °C
Einsatztemp. max	60 °C
Schutzart	IP56
Hinweis	mit Dichtung IP66/IP68
Gewindeart	PG
Ø Anschlussgewinde D	48
Länge Anschlussgewinde L	12 mm
Gesamtlänge TL	16 mm
Außendurchmesser ED	70 mm
Produktfarbe	RAL 9005
Bestellnr. RAL 9005	50061769
Typ	VS 48
Verpackungseinheit	25
ETIM-Klasse	EC000032

Empfohlenes Zubehör

MUG 48	10060689
ADR 48	10061428

30.08.2021

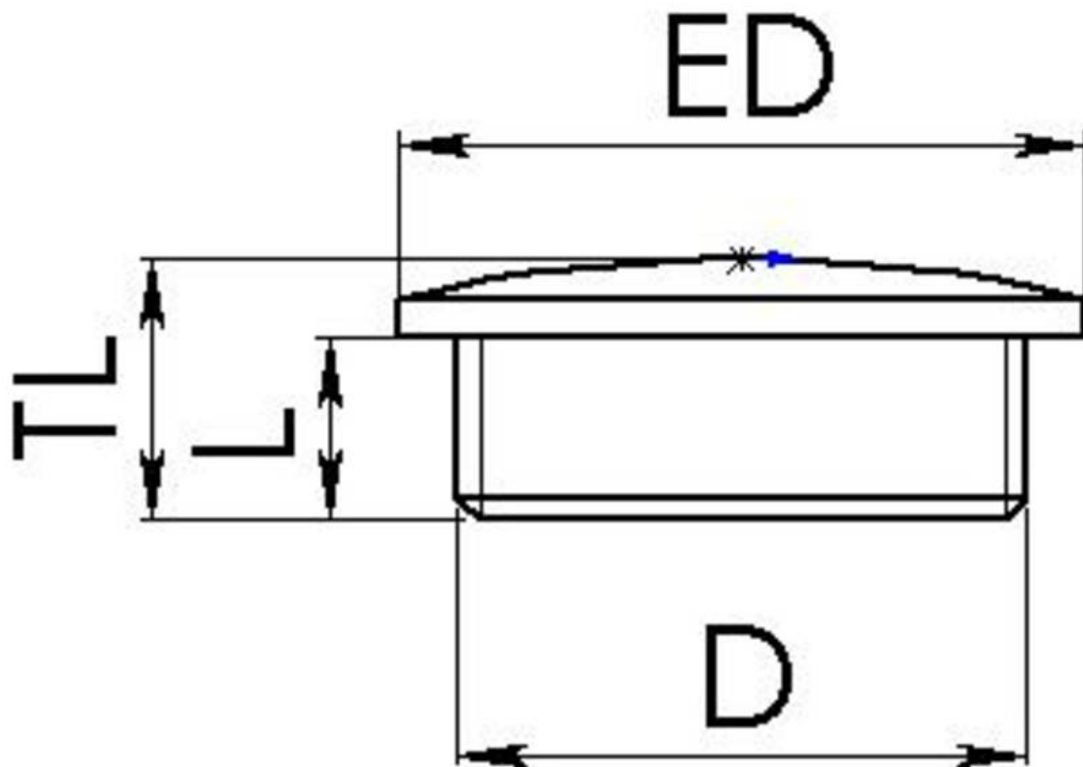
Ihr Kontakt:

WISKA Hoppmann GmbH

Kisdorfer Weg 28 · 24568 Kaltenkirchen · Germany

☎ +49-4191-508-0 · 📠 +49-4191-508-209

contact@wiska.de · www.wiska.com



Ihr Kontakt:

WISKA Hoppmann GmbH

Kisdorfer Weg 28 · 24568 Kaltenkirchen · Germany

☎ +49-4191-508-0 · 📠 +49-4191-508-209

contact@wiska.de · www.wiska.com