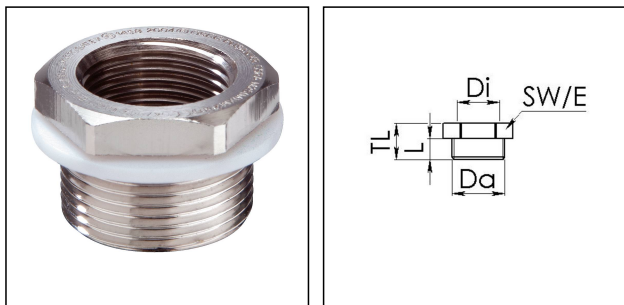


## OSRA 63 / M63(M)\*M40(F)

Ex d Reduzierung, Messing vernickelt, M63-M40



Produktabbildungen sind beispielhaft und können vom ausgewählten Produkt abweichen. Weitere Varianten und individuelle Anpassungen bieten wir Ihnen gern auf Anfrage an.



<b>Material</b>	Messing vernickelt
<b>Einsatztemp. min</b>	-60 °C
<b>Einsatztemp. max</b>	110 °C
<b>Schutzart</b>	IP66 / IP67
<b>Zündschutzart</b>	Ex eb, Ex tb, Ex db
<b>Ex-Zertifikat</b>	IECEx, ATEX
<b>Gewindeart außen</b>	M
<b>Ø Anschlussgewinde außen</b>	63
<b>Steigung außen</b>	1,5
<b>Gewindeart innen</b>	M
<b>Ø Anschlussgewinde innen</b>	40
<b>Steigung innen</b>	1,5
<b>Länge Anschlussgewinde L</b>	15 mm
<b>Schlüsselweite SW</b>	68 mm
<b>Eckmaß E</b>	72 mm
<b>Gesamtlänge TL</b>	23 mm
<b>Oberfläche</b>	Nickel
<b>Bestellnr. vernickelt</b>	50065663
<b>Typ</b>	OSRA 63 / M63(M)*M40(F)
<b>Verpackungseinheit</b>	1
<b>ETIM-Klasse</b>	EC000938

30.08.2021

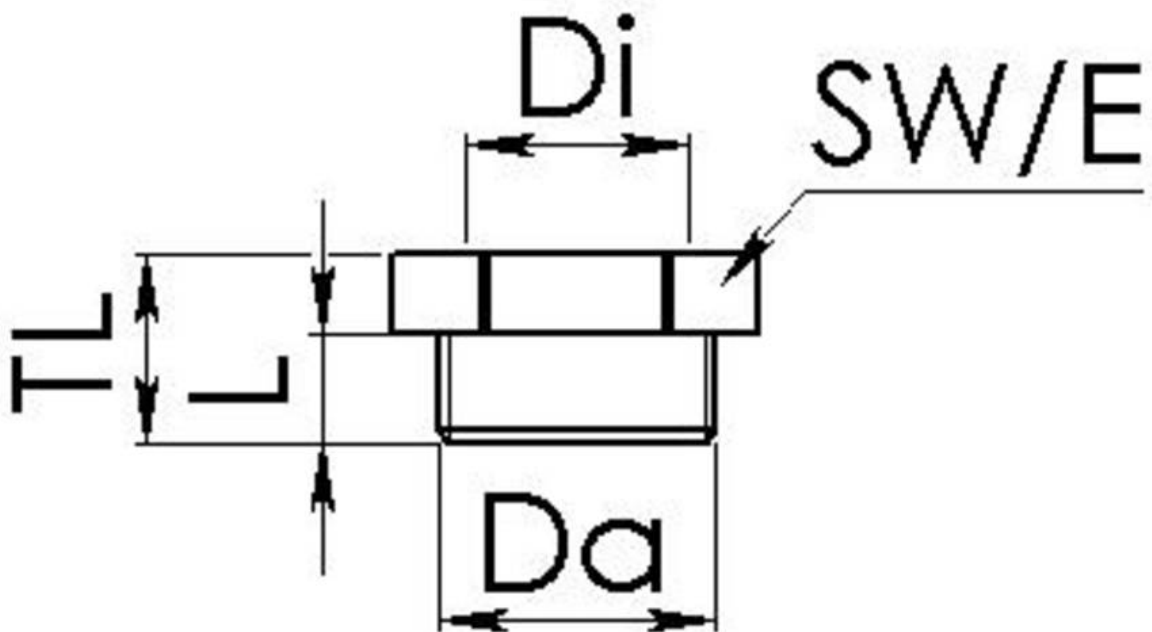
Ihr Kontakt:

**WISKA Hoppmann GmbH**

Kisdorfer Weg 28 · 24568 Kaltenkirchen · Germany

☎ +49-4191-508-0 · 📠 +49-4191-508-209

contact@wiska.de · www.wiska.com



Ihr Kontakt:

**WISKA Hoppmann GmbH**

Kisdorfer Weg 28 · 24568 Kaltenkirchen · Germany

☎ +49-4191-508-0 · 📠 +49-4191-508-209

contact@wiska.de · www.wiska.com