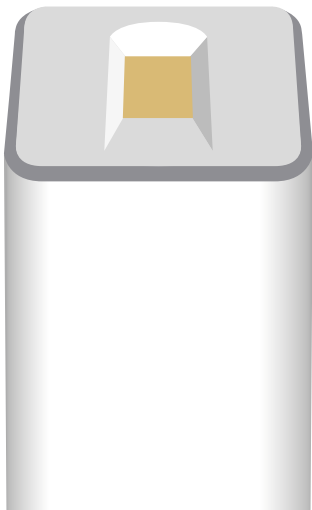


ekey  
uno

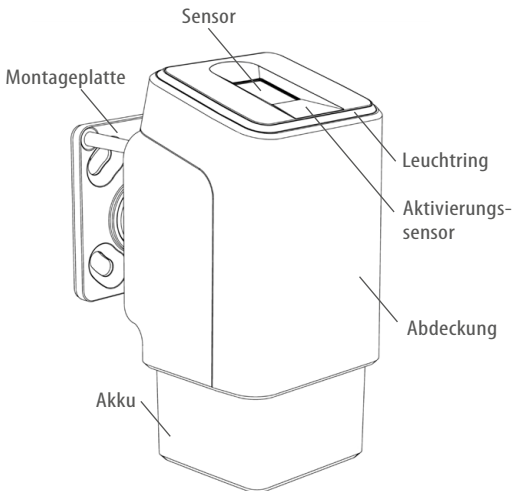
Fingerprint mit Akku und Funk

## Erste Schritte



## Lieferumfang

- ekey uno
- Akku
- Torx-Schraubendreher
- Ladegerät
- Untere Kappe
- Sicherheitsschraube
- Schrauben zur Befestigung des ekey uno an der Montageplatte
- Dübel und Schrauben zur Befestigung der Montageplatte an der Wand (Schraubvariante)

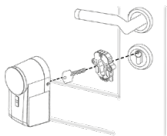


Beachten Sie die beiliegenden Sicherheitshinweise.

## 1 eqiva BLUETOOTH® Smart Türschlossantrieb in Betrieb nehmen

Befolgen Sie die Anweisungen der Bedienungsanleitung des eqiva BLUETOOTH® Smart Türschlossantrieb

eqiva



## 2 Akku des ekey uno vollständig laden

Ladezeit max. 5 Stunden

- Akku wird geladen
- Akku ist vollständig geladen



! Sie können die Inbetriebnahme nur mit einem vollständig geladenen Akku erfolgreich durchführen.

## 3 Position für den ekey uno festlegen

Legen Sie für Ihren ekey uno eine geeignete Position im Außenbereich fest, bevor Sie mit der Montage beginnen. Z. B. direkt neben der Tür. WICHTIG dabei ist:



- ! Das Gerät muss mit der Hand gut erreichbar sein.
- ! Die Montagehöhe von **mind. 110 cm** ist wichtig für eine ergonomisch richtige Bedienung und daher unbedingt einzuhalten.
- ! Der ekey uno kommuniziert mit dem Türschlossantrieb via Funk. Beide Geräte müssen also in unmittelbarer Nähe\* zueinander angebracht werden.

\*Laut BLE-Funkverbindungsstandard beträgt die typische Reichweite 10 Meter. Diese kann aber, abhängig von der Einbausituation und der Türart, geringer sein.

## 4 Montageplatte anbringen - Mindesthöhe 110 cm

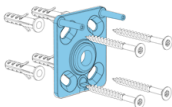


Klebevariante\*

Eine Klebefolie ist bereits auf der Montageplatte angebracht. Ziehen Sie die Trägerfolie ab und kleben Sie die Montageplatte an.

ODER

Schraubvariante



Bringen Sie die Montageplatte in der vorab gewählten Montageposition an. Sie können die Montageplatte aufkleben oder mittels der mitgelieferten Dübel und Schrauben befestigen.

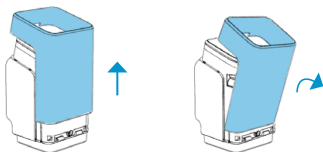
❗ \*HINWEIS ZUR KLEBEVARIANTE:

Entfernen Sie die Trägerfolie vollständig. Reinigen Sie die zu beklebende Oberfläche gründlich. Kleben Sie die Montageplatte nur auf glatte, trockene Oberflächen, bei Raumtemperatur. Drücken Sie die Montageplatte **mit viel Druck** auf die zu beklebende Oberfläche. Die maximale Klebekraft wird erst nach 3 Tagen erreicht. Erst dann ist die Montageplatte voll belastbar.

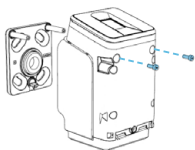
- ❗ Für weitere Informationen besuchen Sie:  
[www.ekey-uno.net/faq-schnelle-hilfe-auf-ihre-frage/](http://www.ekey-uno.net/faq-schnelle-hilfe-auf-ihre-frage/).

## 5 Abdeckung des ekey uno abnehmen

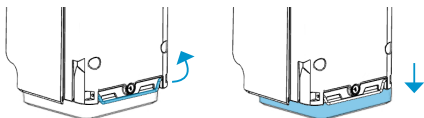
Nach oben schieben und schräg zur Seite kippen



## 6 ekey uno mittels mitgelieferter Schrauben an der Montageplatte befestigen



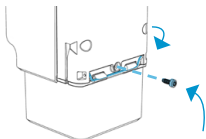
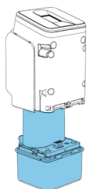
## 7 Metallklammer öffnen und untere Kappe abnehmen



8

## Akku einsetzen und Metallklammer schließen

Stellen Sie sicher, dass der Akku **vollständig** geladen ist, bevor Sie ihn einsetzen.

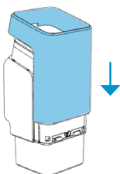
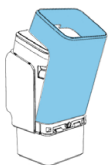


OPTIONAL:  
Sicherheitschraube zum Fixieren des  
Akkus anbringen, um diesen gegen  
Manipulation zu sichern

9

## Abdeckung anbringen

Schräg ansetzen, zur Mitte kippen und nach unten schieben



## ekey uno App

10

## App herunterladen

Sie benötigen die **kostenlose** ekey uno App für mobile Endgeräte für die Inbetriebnahme Ihres ekey uno mit dem eqiva BLUETOOTH® Smart Türschlossantrieb sowie zur Benutzerverwaltung.



Download on the  
App Store

GET IT ON  
Google Play



ekey uno



eqiva  
BLUETOOTH® Smart  
Türschlossantrieb

[www.ekey-uno.net](http://www.ekey-uno.net)

Sie finden alle Informationen zu Ihrem ekey-uno-Nachrüst-Set (Funktionen der App, Videos zur Inbetriebnahme usw.) auf unserer Website [www.ekey-uno.net](http://www.ekey-uno.net).

Apple and the Apple logo are trademarks of Apple Inc., registered in the U.S. and other countries. Google Play and the Google Play logo are trademarks of Google LLC.

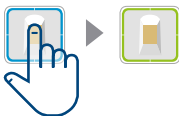
## Bedienung des ekey uno



Ihr Gerät ist mit einem Aktivierungssensor ausgestattet, um die lange Akkulaufzeit von ca. 6 Monaten zu ermöglichen. Der Aktivierungssensor ist hier mit einem blauen Symbol abgebildet. Achten Sie bei der Bedienung des ekey uno stets darauf, auch den Aktivierungssensor zu berühren. Das Gerät bleibt sonst inaktiv.

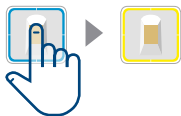
### Wichtige Signalisierungen

#### Öffnen



Finger auflegen, warten bis LEDs blau blinken. Sobald LEDs blau blinken, Finger abnehmen.

#### Schließen



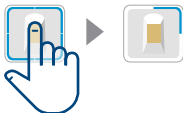
Finger auflegen, warten bis LEDs blau blinken. Während LEDs blinken, Finger erneut auflegen.

#### Kritischer Akkustand



Rot blinkend

#### ekey uno mit mobilem Gerät verbinden



Finger auflegen, bis oberes rechtes Segment blinkt.

Weitere Signalisierungen finden Sie im FAQ-Bereich

[www.ekey-uno.net](http://www.ekey-uno.net)

ID329/736: Version 2,  
2020-08-13



850190

Copyright © 2020 ekey biometric systems GmbH.

Inhalte, Artwork und alle enthaltenen Ideen dieser Ersten Schritte unterliegen den geltenden Urheberrechtsgesetzen. Eine Übermittlung, Überlassung oder Weitergabe dieses Inhalts oder Teilen daraus an Dritte bedarf der vorherigen schriftlichen Zustimmung von ekey biometric systems GmbH. Original-Dokumentation.