



# BEDIENUNGSANLEITUNG

## MLE-2404 / MLE-2704

# 1. Sicherheitshinweise

Um das Risiko eines elektrischen Schlages zu verringern, zerlegen Sie dieses Gerät bitte nicht ohne Genehmigung. Im Inneren befinden sich keine vom Benutzer zu wartenden Teile. Alle Wartungsarbeiten müssen von Fachleuten durchgeführt werden.



Dieses Symbol zeigt an, dass im Inneren Hochspannung herrscht. Berühren Sie keine Teile im Inneren dieses Produkts, um Gefahren zu vermeiden.



Dieses Symbol erinnert Sie daran, dass diesem Produkt wichtige Hinweise zu Betrieb und Wartung beiliegen.

- Die Schlitze und Öffnungen im Gehäuse und an der Rückseite oder Unterseite sind für die notwendige Belüftung vorgesehen. Um einen ordnungsgemäßen Betrieb des Geräts zu gewährleisten und Überhitzung zu vermeiden, dürfen diese Schlitze und Öffnungen nicht blockiert oder abgedeckt werden.
- Stellen Sie das Gerät nicht in engen Räumen, wie z. B. Bücherregalen oder Einbauschränken, auf, es sei denn, es ist für eine ausreichende Belüftung gesorgt.
- Stellen Sie das Gerät nicht in der Nähe von oder über elektrischen Heizungen oder Heizkörpern oder in direktem Sonnenlicht auf.
- Stellen Sie keine Behälter mit Wasser (z. B. Vasen usw.) auf das Gerät, da dies zu einem Brand oder Stromschlag führen kann.
- Setzen Sie das Gerät nicht dem Regen aus und stellen Sie es nicht in der Nähe von Wasser auf (z. B. in der Nähe einer Badewanne, eines Waschbeckens, einer Küchenspüle, eines Waschbeckens, eines feuchten Kellers oder in der Nähe eines Schwimmbeckens usw.). Wenn das Gerät versehentlich nass wird, ziehen Sie sofort den Netzstecker und wenden Sie sich an Ihren autorisierten Händler.
- Um das Gerät besser zu schützen, sollten Sie es bei Gewitter oder wenn es längere Zeit unbeaufsichtigt ist oder nicht benutzt wird, vom Stromnetz trennen und alle Verbindungen lösen. Dies kann verhindern, dass das Gerät bei Blitzschlag oder Überspannung beschädigt wird.
- Vergewissern Sie sich vor dem Anschließen des Netzkabels an die Steckdose des Netzteils, dass die Spannungsparameter des Netzteils mit Ihrer örtlichen Stromversorgung übereinstimmen.
- Stecken Sie niemals Metallgegenstände in die Öffnungen des Geräts, da sonst die Gefahr eines Stromschlags besteht.
- Achten Sie darauf, dass das Netzkabel fest eingesteckt ist. Wenn Sie das Netzkabel aus der Steckdose ziehen, achten Sie darauf, dass Sie den Netzstecker greifen und aus der Steckdose ziehen. Ziehen Sie den Netzstecker niemals am Kabel aus der Steckdose. Fassen Sie das Netzkabel nicht mit nassen Händen an.
- Wenn dieses Gerät nicht ordnungsgemäß funktioniert, insbesondere wenn es ungewöhnliche Geräusche oder Gerüche von sich gibt, ziehen Sie bitte sofort den Netzstecker und wenden Sie sich an Ihren autorisierten Händler.
- Wenn Sie das Gerät längere Zeit nicht benutzen oder das Haus verlassen wollen, ziehen Sie bitte unbedingt den Netzstecker aus der Steckdose.

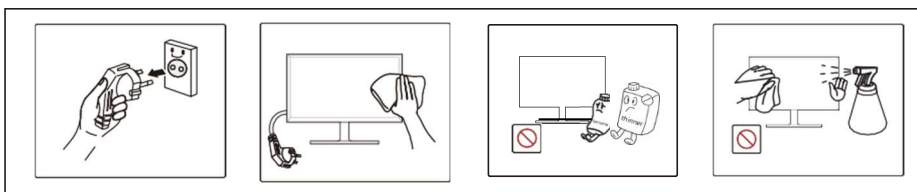
- Um das Gerät zu reinigen, ziehen Sie den Netzstecker aus der Steckdose und wischen Sie es mit einem weichen, trockenen Tuch ab. Chemikalien wie Wachs, Benzol, Alkohol, Verdünner, Pestizide, Lufterfrischer, Schmiermittel oder Reinigungsmittel sind nicht erlaubt.
- Um Brände zu vermeiden, stellen Sie bitte sicher, dass dieses Produkt immer von Kerzen oder anderen offenen Flammen entfernt ist.
- Nur mit dem mitgelieferten Adapter verwenden. Der direkte Steckadapter wird als Trennvorrichtung verwendet, die Trennvorrichtung muss leicht bedienbar bleiben. Achten Sie also darauf, dass um die Steckdose herum genügend Platz für einen einfachen Zugang vorhanden ist.
- Drücken Sie nicht lange mit den Fingern auf den Bildschirm, da dies zu abnormalen Bildern auf dem Bildschirm führen kann.
- Zerkratzen Sie den Bildschirm nicht und schlagen Sie nicht mit harten Gegenständen auf den Bildschirm, da dies zu dauerhaften Kratzern und Schäden führen kann.
- Wenn Sie den Monitor anheben oder bewegen, berühren Sie nicht den Bildschirm, um ihn nicht zu beschädigen.

## 2. Clean the monitor

Vergewissern Sie sich, dass der Monitor von der Stromversorgung getrennt ist, bevor Sie den Monitor reinigen.

Bitte wischen Sie den Bildschirm mit einem sauberen, weichen Tuch ab. Sprühen Sie keinen Alkohol, Wirkstoff oder andere Reinigungsmittel auf die Bildschirmoberfläche, da das Produkt sonst beschädigt werden kann.

Verwenden Sie ein weiches, feuchtes und ausgewrungenes Tuch, um das Gehäuse des Monitors zu reinigen. Verwenden Sie keine scharfen Reinigungsmittel zur Reinigung des Gehäuses.



### 3. Monitor-Eingänge

HDMI-Eingang



VGA-Eingang



DC-Eingang (für Netzadapter)



### 4. Navigationstasten des Monitors

MLE-2404

M = Aktivieren des Menüs

◀ = Linke Taste, Abwärtstaste, Minustaste

▶ = Rechte Taste, Aufwärtstaste, Plustaste

E = Return und Exit Funktionen. Automatisches Einstellen im VGA-Modus.

⏻ = Ein / Standby-Taste

MLE-2704

M = Aktivieren des Menüs

◀ = Linke Taste, Abwärtstaste, Minustaste

▶ = Rechte Taste, Aufwärtstaste, Plustaste

AUTO = Rückkehr- und Ausstiegsfunktionen. Automatisches Einstellen im VGA-Modus.

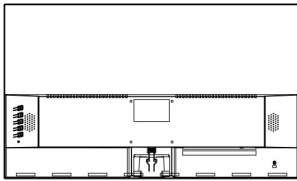
⏻ = Ein / Standby-Taste

## 5. Montage der Basishalterung

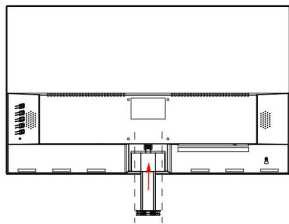
Hinweis: Legen Sie den Bildschirm vor dem Zusammenbau des Geräts mit der Vorderseite nach unten auf eine waagerechte und stabile Fläche, und legen Sie ein Kissen oder ein weiches Tuch auf die Bildschirmoberfläche.

MLE-2404

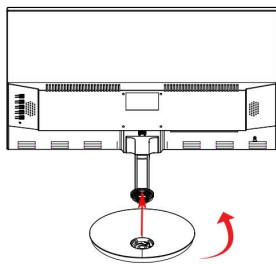
1. Stellen Sie den Bildschirm auf eine ebene Fläche, nachdem Sie ihn aus dem Karton genommen haben.



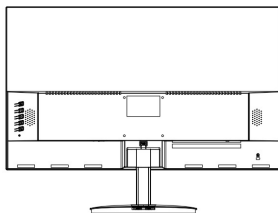
2. Setzen Sie die Halterung des Standfußes wie abgebildet in das Monitorgehäuse ein.



3. Legen Sie die Basis des Ständers auf eine waagerechte Plattform, setzen Sie sie in den Kartenschlitz ein und drehen Sie sie in die auf dem Bild unten angegebene Richtung. Nach der Installation ist ein "Pop"-Geräusch zu hören.

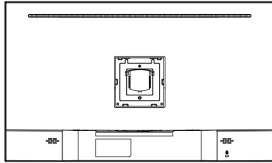


4. Stellen Sie den Monitor nach Abschluss der Montage auf eine ebene und stabile Plattform.

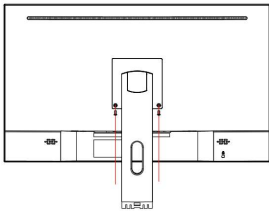


MLE-2704

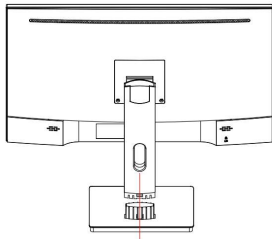
1. Stellen Sie den Bildschirm auf eine ebene Fläche, nachdem Sie ihn aus dem Karton genommen haben.



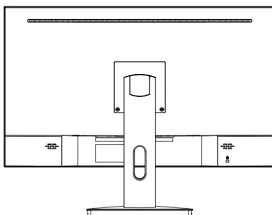
2. Befestigen Sie die Halterung des Standfußes mit 2 Schrauben am Monitorgehäuse.



3. Stellen Sie den Ständerfuß auf eine horizontale Plattform, stecken Sie ihn in den Kartenschlitz und drehen Sie ihn in die Richtung wie auf dem Bild unten gezeigt. Nach der Installation ist ein "Pop"-Geräusch zu hören.



4. Stellen Sie den Monitor nach Abschluss der Montage auf eine ebene und stabile Plattform.



## 6. VESA-Maße für die Wandmontage

Bitte beachten Sie, dass das Wandmontageset nicht im Lieferumfang enthalten ist.

MLE-2404 - VESA 75x75

MLE-2704 – VESA 100x100 (Um die VESA-Löcher zu sehen, müssen Sie die 2 Schrauben vom Ständerhalter entfernen.)

## 7. Fehlersuche

- Der Monitor schaltet sich ständig ein und aus.  
**Lösung:** Prüfen Sie, ob das Signalkabel zwischen dem Monitor und dem PC-Host ordnungsgemäß angeschlossen ist und die Verbindung fest sitzt.
- Um den Bildschirm herum erscheint ein leerer Bereich.  
**Lösung:** Der leere Bereich auf dem Bildschirm wird nicht durch den Monitor, sondern durch die Grafikkarte oder den Host-Computer verursacht. Um dieses Problem zu beheben, passen Sie die Parameter für die Bildschirmgröße im Anzeige- oder Hostsystem an, und halten Sie den Treiber der Grafikkarte auf dem neuesten Stand. (Für weitere Einstellungen wenden Sie sich bitte an den Hersteller der Grafikkarte oder des Hostsystems).
- Die Betriebsanzeige ist ausgeschaltet, und der Bildschirm lässt sich nicht einschalten.  
**Lösung:** Bitte prüfen Sie, ob das Netzkabel richtig angeschlossen ist. Nachdem der Stromanschluss korrekt ist, prüfen Sie bitte, ob die Kontrollleuchte des Netzteils leuchtet.
- Das Bild ist unklar und verschwommen.  
**Lösung:** Prüfen Sie, ob das Signalkabel fest angeschlossen ist, und versuchen Sie es erneut, nachdem Sie es entfernt haben. Versuchen Sie, die Auflösung und die Bildwiederholfrequenz auf die empfohlenen Werte einzustellen.
- Das Bild ist zu hell oder zu dunkel  
**Lösung:** Bitte stellen Sie die Helligkeit und den Kontrast auf die entsprechenden Werte ein.
- Bild ohne Farbe  
**Lösung:** Bitte tauschen Sie die Signalleitung aus und versuchen Sie es erneut.
- Das Bild ist nicht in der Mitte.  
**Lösung:** Bitte stellen Sie die Uhr ein oder drücken Sie die Tastenkombination AUTO zum Einstellen.
- Kein Eingangssignal  
**Lösung:** Prüfen Sie, ob die über die Signalleitung angeschlossene Schnittstelle mit dem Kanal des Monitors übereinstimmt.

Bitte beachten – Änderungen vorbehalten. Irrtümer und Auslassungen in der Bedienungsanleitung vorbehalten.

ALLE RECHTE VORBEHALTEN, URHEBERRECHTE DENVER A/S



denver.eu



Elektrische und elektronische Geräte enthalten Materialien, Komponenten und Substanzen, welche für Sie und Ihre Umwelt schädlich sein können, wenn mit den Abfallmaterialien (entsorgte elektrische und elektronische Altgeräte) nicht korrekt umgegangen wird.

Elektrische und elektronische Geräte sind mit einer durchkreuzten Mülltonne gekennzeichnet. Dieses Symbol bedeutet, dass die elektrischen und elektronischen Geräte nicht mit dem restlichen Haushaltsmüll sondern getrennt davon entsorgt werden müssen.

In allen Städten befinden sich Sammelstellen, an denen elektrische und elektronische Geräte entweder kostenlos bei Recyclingstellen abgegeben werden können oder auch direkt eingesammelt werden. Weitere Informationen erhalten Sie bei der Umweltbehörde Ihrer Stadt/Gemeinde.

DENVER A/S

Omega 5A, Soeften

DK-8382 Hinnerup

Dänemark

[www.facebook.com/denver.eu](http://www.facebook.com/denver.eu)



