

LED Außenstrahler – MEGATRON ispot® mit PIR-Sensor

Bedienungsanleitung



TECHNISCHE DATEN

Serienname	MEGATRON ispot® S	MEGATRON ispot® M	MEGATRON ispot® L	MEGATRON ispot® XL
Artikelnummer	MT68030	MT68031	MT68032	MT68033
Leistung	9W	18W	27W	47W
Netzanschluß	220-240V-	220-240V-	220-240V-	220-240V-
Frequenz	50/60 Hz	50/60 Hz	50/60 Hz	50/60 Hz
Schutzart	IP54	IP54	IP54	IP54

EIGENSCHAFTEN PIR-SENSOR:

- Inklusive Dämmerungsfunktion: 3lx bis ca. 2000lx (einstellbar)
- Erfassungsbereich: max. 8m im 120° Winkel
- Variable Schaltzeit von ca. 10 Sekunden bis ca. 10 Minuten
- Erfassungsmethode: Passiv Infrarot (PIR)
- Schutzart: IP54

ACHTUNG:

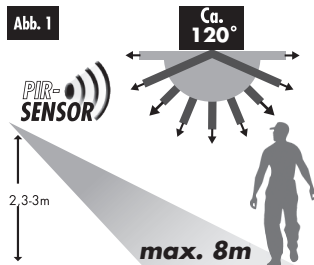
- Sofortiger Neustart möglich.
- Für den Innen- und Außenbereich geeignet.
- Die Betriebstemperatur der Leuchte liegt zwischen -25°C und +45°C.

HINWEISE:

- Bitte lesen Sie die gesamte Anleitung vor der Installation und Inbetriebnahme sorgfältig durch.
- Die Installation darf ausschließlich durch lizenziertes und qualifiziertes Elektrofachpersonal durchgeführt werden.
- Versuchen Sie nicht den Strahler zu öffnen oder den inneren Teil des Strahlers zu demontieren. Dies kann zur Beschädigung der Leuchte oder zu Fehlfunktionen führen.
- Vor der Installation oder dem Reinigen immer zunächst die Stromversorgung abschalten!
- Um den Strahler nicht zu beschädigen, empfehlen wir Ihnen während der Installation Handschuhe zu tragen.
- Sollte die Leuchte ausgetauscht werden müssen, schalten Sie die Stromversorgung ab und lassen die Leuchte abkühlen.
- Der minimale Sicherheitsabstand zum beleuchteten Objekt beträgt 1,0m.
- Der Hersteller übernimmt keine Haftung für Verletzungen oder Schäden, die auf eine unsachgemäße Verwendung der Leuchte oder in Verbindung mit falschen Komponenten zurückzuführen sind.
- Bei Fragen wenden Sie sich bitte an Ihren Fachhändler.
- Die Lichtquelle dieser Leuchte darf nur vom Hersteller oder einem von ihm beauftragten Servicetechniker oder einer vergleichbar qualifizierten Person ersetzt werden.
- Wichtiger Warnhinweis beim Bohren in Wänden: vergewissern Sie sich vor dem Bohren, dass sich keine Gas-, Wasser- oder Stromleitungen an der Bohrstelle befinden. Montage nur durch fachkundige Personen. Unbedingt auf die Wandbeschaffenheit achten, da sich das beigefügte Befestigungsmaterial nicht für alle Wandarten eignet. Erkundigen Sie sich im Handel nach den für die jeweilige Wandbeschaffenheit geeigneten Schrauben und Dübel. Für eine unsachgemäße Wand-Dübel Verbindung und dadurch entstandene Schäden übernimmt der Hersteller keine Haftung.

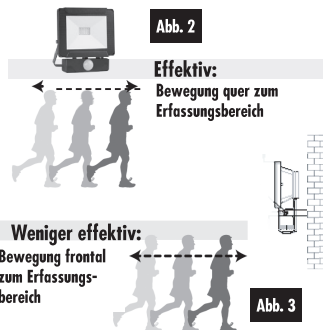
EINFÜHRUNG:

Die MEGATRON® ispot Außenstrahler sind mit einem PIR-Bewegungsmelder ausgestattet, der den Erfassungsbereich permanent erfasst und beim Erkennen einer Bewegung, das Licht sofort einschaltet. Dies bedeutet, immer wenn innerhalb des Erfassungsbereichs der Sensor eine Bewegung erfasst, wird der gewünschte Bereich automatisch beleuchtet. So lange Bewegung im Erfassungsbereich erkannt wird, schaltet der Sensor nicht ab.



Bevor Sie einen Montageort wählen, sollten Sie beachten, dass kreuzende Bewegungen effektiver sind als Bewegungen welche frontal auf den PIR-Sensor einwirken (s. Abb. 2).

Bei Bewegung direkt auf den Sensor oder von ihm weg, kann der Erfassungsbereich verkürzt sein (Abb. 3).



REINIGUNG:

- Um die Funktion zu gewährleisten und Schmutzablagerungen auf dem Strahler zu verhindern, reinigen Sie ihn ca. alle 3 Monate mit einem feuchten Tuch.
- Dabei sollten Sie zuerst die Stromzufuhr abschalten.
- Benutzen Sie keine chemischen oder scheuernden Reinigungsmittel.

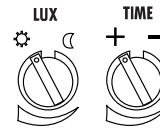
MONTAGE (Abb. 1)

Für einen reibungslosen Einsatz beachten Sie bitte Folgendes:

- Montieren Sie den Außenstrahler nicht auf vibrierenden Untergründen.
- Vermeiden Sie, den Außenstrahler gegenüber sehr hellen Lichtquellen zu montieren, um Fehlfunktionen zu vermeiden, wenn der Außenstrahler nur in dunkler Umgebung einschalten soll.

- Bäume und Büsche
 - Reflektierende Oberflächen, wie Wasseroberflächen (Schwimmbäder)
 - Heizstrahler oder andere Wärmequellen
- Der Erfassungsbereich (ca. max. 8m im 120° Winkel) des PIR Bewegungsmelders wird beeinflusst von der Montagehöhe und der Umgebung. Der Erfassungsbereich kann auch bei Temperaturschwankungen variieren.

PIR-SENSOR Einstellungen:



Dämmerungseinstellung:

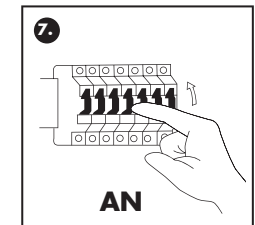
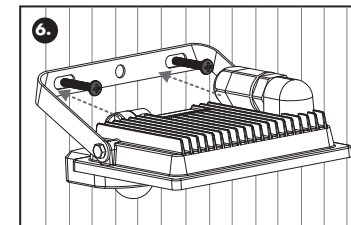
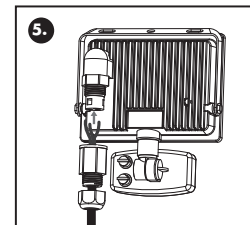
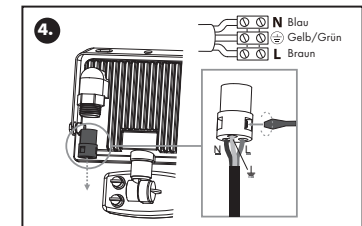
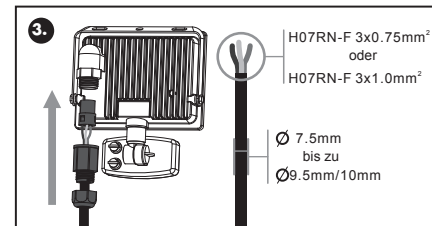
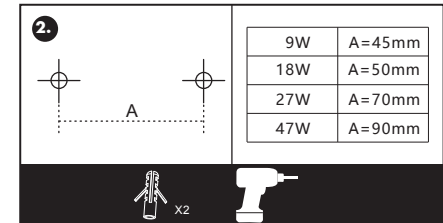
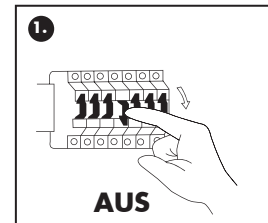
Der PIR Sensor verfügt über eine Photozelle, welche Tageslicht und Dunkelheit ermittelt. Wählt man die Einstellung ☉, schaltet der Sensor sowohl bei Tag als auch bei Nacht. Wählt man ☾, schaltet dieser nur bei Dunkelheit. Der gewünschte Wert kann über den Drehknopf LUX stufenlos eingestellt werden (3lx bis ca. 2000lx [einstellbar]).

Einstellen der Schaltzeiten:

Die Schaltzeiten können von ungefähr 10 Sekunden bis zu 10 Minuten durch den Einstellknopf TIME (+/-) stufenlos eingestellt werden. Die Schaltzeit-Werkeinstellung beträgt ca. 10 Sekunden.

Hinweis: Sobald der Sensor aktiv ist, schaltet jede erneute Bewegung innerhalb des Erfassungsbereiches die Schaltzeit wieder an.

INSTALLATION:



- 1) Schalten Sie die Stromversorgung AUS.
- 2) Benutzen Sie die Wandhalterung als Schablone, um die Bohrlöcher anzuzeichnen. Fixieren Sie die Leuchte mit geeignetem Befestigungsmaterial (nicht im Lieferumfang enthalten).
- 3) Lösen Sie die Kabelverschraubung des Schnellverbinders auf der Rückseite der Leuchte.
- 4) Führen Sie das Netzkabel durch die Verschraubung ein und schließen Sie die Adern in der Lüsterklemme an.
- 5) Fixieren Sie die Kabelverschraubung und schließen Sie den Schnellverbinder. Achten Sie beim Fixieren der Kabelführung, dass die Dichtigkeit gewährleistet ist. Achten Sie darauf, dass alle Schrauben und der Schnellverbinder ordnungsgemäß verschraubt werden um die IP-Schutzart zu gewährleisten.
- 6) Schrauben Sie die Leuchte an die Wand.
- 7) Schalten Sie die Stromversorgung AN.

Die korrekte Entsorgung des Produkts:

MEGATRON® Produkte, die mit diesem Symbol gekennzeichnet sind, gehören nicht in den Hausmüll, sondern müssen in Übereinstimmung mit der WEEE-Richtlinie entsorgt werden. Private Haushalte können verbrauchte Leuchten sowie Energiesparlampen und LED-Lampen kostenlos bei den Wertstoffhöfen bzw. Sammelstellen ihrer Kommune oder im Handel abgeben (in Deutschland, Österreich: freiwillige Rücknahmestellen). Gewerbliche Anwender können die Leuchten und Lampen kostenlos bei registrierten Sammelstellen anliefern.

IDV GmbH | Birkenweierstraße 2 | D-63505 Langenselbold | Germany | www.megatron-licht.eu



Die korrekte Entsorgung des Produkts:

MEGATRON® Produkte, die mit diesem Symbol gekennzeichnet sind, gehören nicht in den Hausmüll, sondern müssen in Übereinstimmung mit der WEEE-Richtlinie entsorgt werden. Private Haushalte können verbrauchte Leuchten sowie Energiesparlampen und LED-Lampen kostenlos bei den Wertstoffhöfen bzw. Sammelstellen ihrer Kommune oder im Handel abgeben (in Deutschland, Österreich: freiwillige Rücknahmestellen). Gewerbliche Anwender können die Leuchten und Lampen kostenlos bei registrierten Sammelstellen anliefern.

IDV GmbH | Birkenweierstraße 2 | D-63505 Langenselbold | Germany | www.megatron-licht.eu

