

SUPER252

1:43 USB SLOT CAR RACING-SET

BEDIENUNGSANLEITUNG



- Modell-Nr.: 2252
- Bahnlänge: 534 cm
- Anlagengröße: 183 x 73 cm

ERFORDERLICHE AUSSTATTUNG:

- TRANSFORMATOR MIT USB-ANSCHLUSS, EINGANG: 100 - 240 V ~ 50/60 Hz 0,5 A MAX. AUSGANGSLEISTUNG: 5 V = 2 A (NICHT IM LIEFERUMFANG ENTHALTEN)
- ODER
- POWERBANK AUSGANGSLEISTUNG DC 5 V = 2 A, Maximal 5000 mAh. (NICHT IM LIEFERUMFANG ENTHALTEN)

ACHTUNG:

1. Die einzelnen Teile der Bahn haben scharfe Kanten.
2. Nicht geeignet für Kinder unter 3 Jahren, da kleinere Teile verschluckt werden können.
3. Papier, Gummiband und Polybeutel sind Verpackungsmaterial, das nicht Teil des Spielzeugs ist und ordnungsgemäß entsorgt werden sollte, um die Sicherheit von Kindern beim Spielen zu gewährleisten.
4. Dieses Spielzeug enthält Magnete oder magnetische Bauteile. Magnete, die einen anderen Magneten oder ein metallisches Implantat (z. B. einen Herzschrittmacher) im menschlichen Körper anziehen, können schwere oder sogar tödliche Verletzungen verursachen. Suchen Sie sofort einen Arzt auf, wenn ein Magnet/ein magnetisches Bauteil verschluckt oder eingesaugt wird.
5. Halten Sie die Bahn von empfindlichen Gegenständen fern, damit diese nicht beschädigt werden.
6. Es wird nicht empfohlen, die Bahn auf Teppichböden aufzustellen.
7. Halten Sie die Fahrzeuge nicht fest, wenn der Motor eingeschaltet ist. Dies kann zu Überhitzung und Motorschaden führen.
8. Halten Sie alle Flüssigkeiten, Metallgegenstände sowie Quellen mit extremer Hitze oder Kälte von der Bahn fern!
9. Verwenden Sie zur Reinigung der Bahn nur weiche und trockene Tücher. Trennen Sie vor der Reinigung die Powerbank oder den Transformator von dem Spielzeug.
10. Halten Sie die Stromabnehmer-Litzen des Slotcar sauber.
11. Das Spielzeug darf nicht an mehr als die empfohlene Anzahl von Stromversorgungen angeschlossen werden.
12. Die Drähte dürfen nicht in eine Steckdose gesteckt werden.
13. Nicht wiederaufladbare Batterien dürfen nicht wieder aufgeladen werden.
14. Die Versorgungsklemmen dürfen nicht kurzgeschlossen werden.
15. Dieses Spielzeug kann an eine Powerbank (nicht im Lieferumfang enthalten) mit folgenden Spezifikationen angeschlossen werden: Ausgangsleistung DC 5 V = 2 A, Maximal 5000 mAh.
16. Die Powerbank ist nicht im Lieferumfang dieses Spielzeugs enthalten. Verwenden Sie nur eine qualitativ hochwertige Powerbank.
17. Die Powerbank darf nur von Erwachsenen aufgeladen werden. Die Powerbank sollte vor dem Aufladen von dem Spielzeug getrennt werden.
18. Das Spielzeug sollte während des Aufladens der Powerbank nicht betrieben werden.
19. Trennen Sie die Powerbank vom Spielzeug, wenn sie nicht benutzt wird.
20. Eine verbrauchte Powerbank muss von dem Spielzeug getrennt werden.
21. Das Spielzeug ist nicht für Kinder unter 3 Jahren geeignet. Der Transformator ist kein Spielzeug. Das Spielzeug darf nur mit einem Transformator speziell für Spielzeug verwendet werden.
22. Dieses Spielzeug kann über einen USB-Anschluss an einen Transformator (nicht im Lieferumfang enthalten) mit folgenden Spezifikationen angeschlossen werden: Eingang 100 - 240 V/AC 50/60 Hz 0,5 A Max., Ausgangsleistung DC 5 V = 2 A.
23. Der Transformator muss regelmäßig auf sein Gefahrenpotenzial untersucht werden; das Spielzeug darf nicht benutzt werden, bevor eventuelle Schäden nicht ordnungsgemäß behoben worden sind.
24. Spielzeug, das mit Flüssigkeiten gereinigt werden kann, muss vor der Reinigung vom Transformator getrennt werden.
25. Ein USB-Netz Kabel ist kein Spielzeug. Das Spielzeug selbst ist regelmäßig auf Beschädigungen des Netzkabels, des Steckers oder anderer Teile zu untersuchen und darf im Falle einer Beschädigung nicht benutzt werden, bis der Schaden behoben ist.
26. Dieses Spielzeug darf nur an Geräte der Schutzklasse II angeschlossen werden, die mit dem folgenden Symbol gekennzeichnet sind.



Achtung!

Erstickungsgefahr --- Enthält kleine Teile. Nicht für Kinder unter 3 Jahren geeignet.

Bitte lesen Sie die Bedienungsanleitung vor dem Zusammenbau und Betrieb sorgfältig durch!

LIEFERUMFANG



KING lila Sportwagen



ACE rotes Sportauto



Digitaler Proportional-Geschwindigkeitsregler x 2



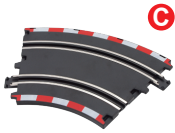
USB-Netzkabel



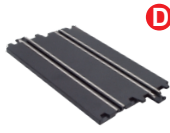
einspurige "S"-förmige Strecke x 2



Rundenzähler & Powerbase Combo Bahn x 1



Kurvenschiene x 12



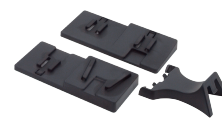
Gerade Schiene x 5



einspurige Strecke für Looping x 16



Gerade x 8



Basis für Looping x 4



Brückenständer x 4



Brückenpfeiler x 2



Leitplanke x11



Brückenschienenstützen x4



Brückenbarriere x 2



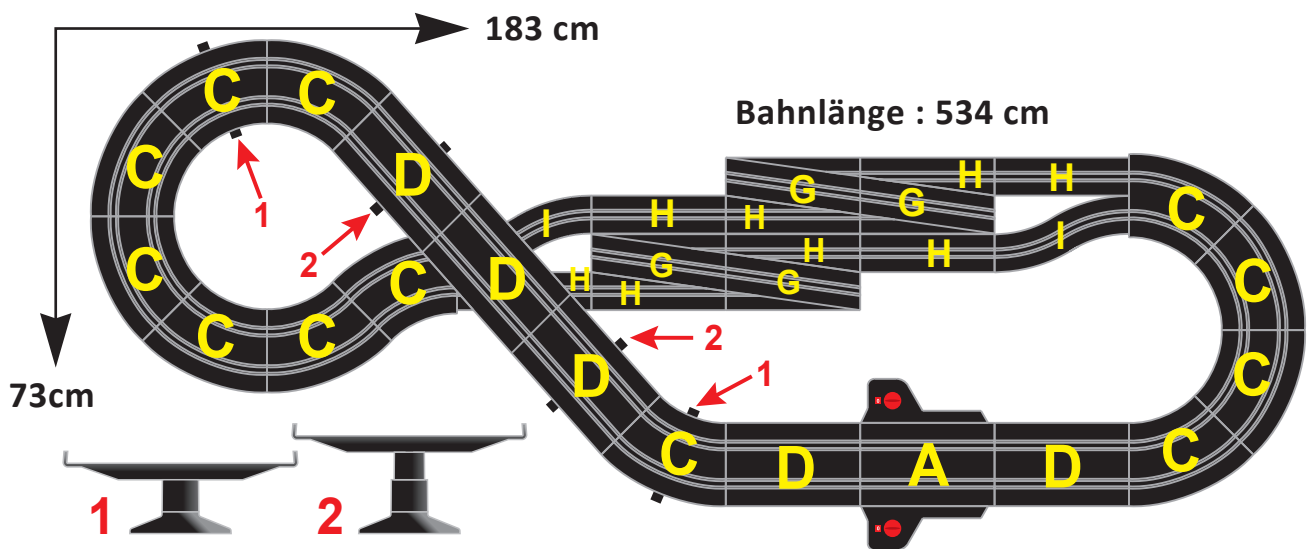
Aufkleber



Bedienungsanleitung

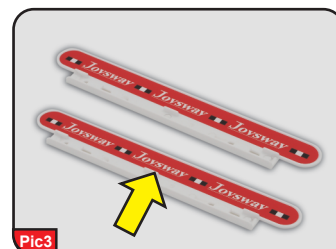
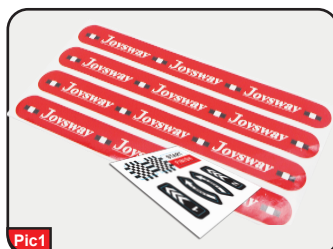
Anmerkung: Die oben gezeigten Referenzbuchstaben sind auf der Unterseite der Schiene markiert.

BESTÜCKUNGSPLAN

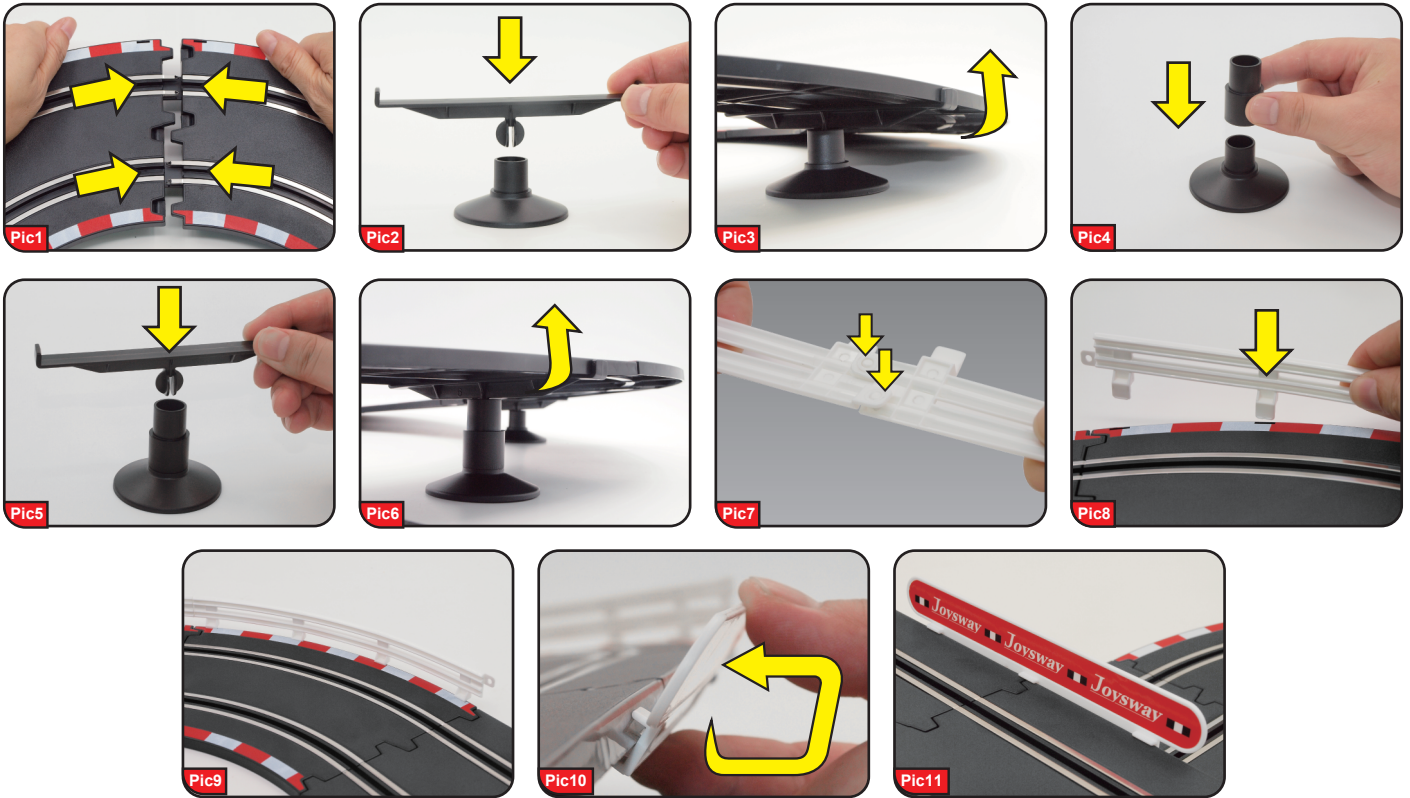


AUFBAUANLEITUNG:

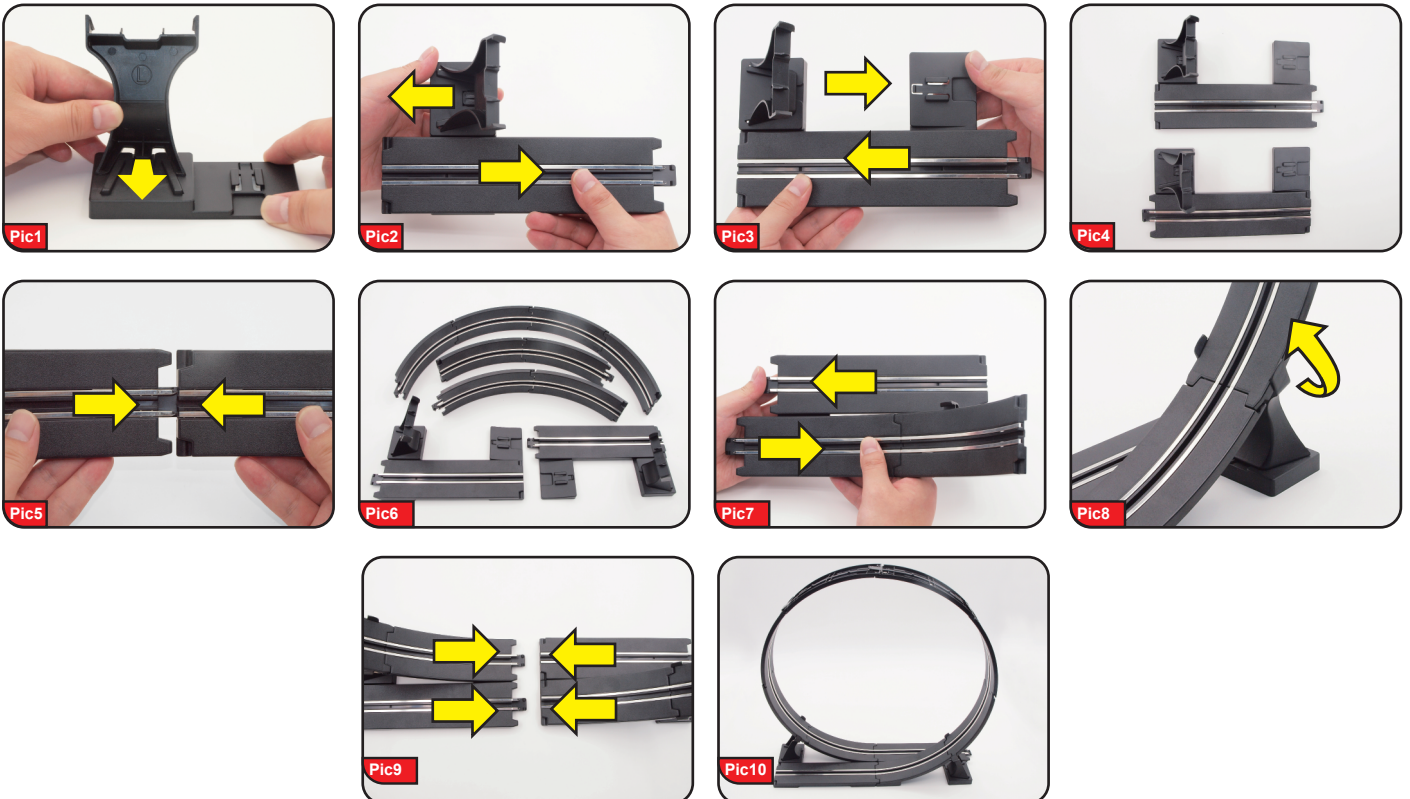
1. Kleben Sie das Abziehbild an der richtigen Stelle auf, wie unten abgebildet.



2. Bauen Sie die Anlage wie abgebildet zusammen. Abbildung 1 für die Schienen. Abbildung 2, 3, 4, 5, 6 für die Brückenstützen. Abbildung 7, 8, 9 für die Leitplanken. Abbildung 10, 11 für die Brückenschanke. Die Referenzbuchstaben auf dem Anlagenplan sind auf der Unterseite der Bahn markiert. Achten Sie beim Zusammenbauen der Schienen darauf, dass die Metall- und Kunststoffverbinder gut zusammenpassen, damit Sie die Schienen leicht zusammenbauen können und sie nicht beschädigen.

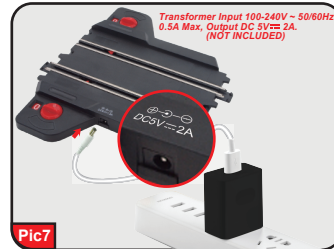
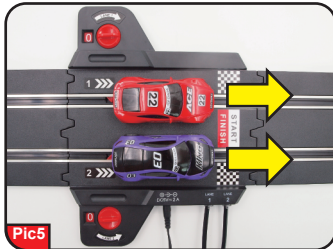
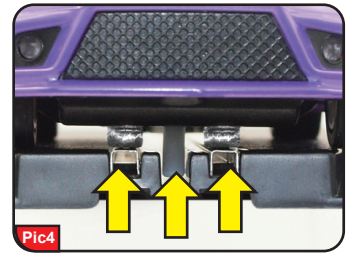
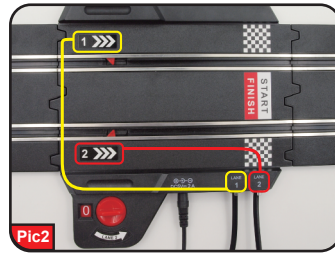
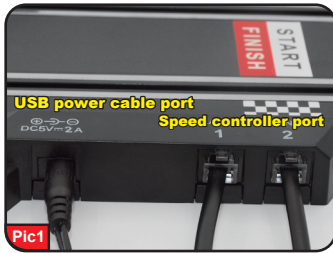


Bauanleitung für Looping Strecke



3. Stecken Sie den Geschwindigkeitsregler und den DC-Stecker des USB-Stromkabels in die Steckdose. Rundenzähler Spur 1 bezieht sich auf das Auto in der Metallschiene Spur 1, Rundenzähler Spur 2 bezieht sich auf das Auto in der Metallschiene Spur 2. Siehe Abbildung 1 und 2.
4. Stellen Sie die Stromabnehmer-Litzen immer mit einem sauberen sowie trockenen Tuch ein und stellen Sie dabei sicher, dass die Stromabnehmer-Litzen und die Unterseite des Fahrzeugs etwa 30° zueinander stehen, wie in der Abbildung unten gezeigt. Siehe Abbildung 3.

5. Setzen Sie das Auto auf die Schiene. Setzen Sie den Führungsstift in den Schlitz der Schiene, wobei die Stromabnehmer-Litzen zwei Metallspuren auf der Schiene berühren. Achten Sie darauf, keinen Kurzschluss zu verursachen. In der Zwischenzeit positionieren Sie das Auto in der Startposition vor der Ziellinie auf dem Rundenzähler. Das Auto wird in die Richtung des Pfeils auf der Abbildung fahren. Siehe Abbildung 4 und 5.



6. Verbinden Sie das USB-Stromkabel mit der Powerbank (nicht im Lieferumfang enthalten) oder verbinden Sie das USB-Stromkabel mit dem Transformator (nicht im Lieferumfang enthalten) mit dem USB-Anschluss. Siehe Abbildung 6 und 7. Stellen Sie die Rennrunden mit dem roten Knopf am Rundenzähler ein. Drehen Sie den Knopf in Pfeilrichtung, um Runden von 1 bis 10 einzustellen. Siehe Abbildung 8.
7. Der Geschwindigkeitsregler ist ein digitales proportionales Geschwindigkeitsregelsystem. Halten Sie den Auslöser fest, um die Geschwindigkeit zu erhöhen und lassen Sie den Auslöser los, um die Geschwindigkeit zu verringern.



MECHANISCHER RUNDENZÄHLER KURZSCHLUSSSCHUTZ

Wenn die Stromabnehmer-Litzen unter dem Wagen oder andere Metallmaterialien unsachgemäß mit den beiden Metallschienen in Kontakt kommen, führt dies zu einem Kurzschluss. Der Rundenzähler ist mit einem Kurzschlusschutz ausgestattet, um die Metallschiene auszuschalten, wenn beide Autos auf der Spur anhalten. Stellen Sie die -Stromabnehmer-Litzen ein oder entfernen Sie andere Metallmaterialien, die einen Kurzschluss auf der Metallschiene verursachen. Stellen Sie sicher, dass das Kurzschlussproblem gelöst ist. Bringen Sie die Autos erst dann wieder in die richtige Position, um das Rennen erneut zu starten.

RENNHINWEIS

1. Wenn Sie das USB-Stromkabel mit der Powerbank verbinden und nach längerer Zeit bemerken, dass die Renngeschwindigkeit deutlich abnimmt, laden Sie bitte die Powerbank auf. Die Powerbank darf nur von Erwachsenen aufgeladen werden.
2. Treten Sie nicht auf die Bahn und werfen Sie das Auto nicht.
3. Beachten Sie: Um die Bahn trocken und sauber zu halten, müssen Sie sie vor dem Rennen zu reinigen. Trennen Sie bitte nach dem Rennen die Powerbank oder den Transformator von dem Spielzeug. Wenn Sie Slotracing längere nicht nutzen, packen Sie das Slotcar-Autoset bitte zurück in die Geschenkbox, um zu verhindern, dass die Anlage beschädigt wird oder Krater an die Autos gelangen.



HERSTELLER: JOYSWAY HOBBY INTERNATIONAL LTD. DONGGUAN GUANGDONG CHINA.
CHINA PATENT No.: 201720593704.3 HONG KONG PATENT PENDING

MADE IN CHINA

Technische Änderungen und Änderungen in der Ausführung vorbehalten.