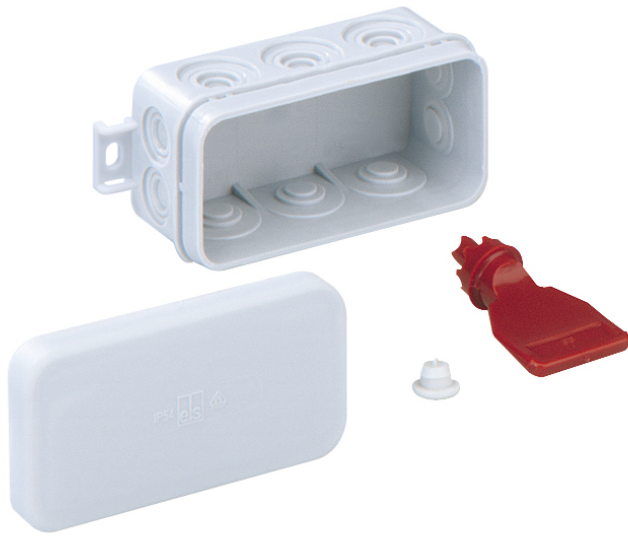


Verbindungsdose

Mini 25-L



Mini 25-L

Verbindungsdose

Artikelnummer: 31090801

Maße: 89 x 43 x 38 mm

Verbindungsdose nach DIN EN 60670 (VDE 0606), 10 Einführungen, 2 Bodeneinführungen, geeignet für beengte Installationsumgebungen wie abgehängte Decken und Kabelkanäle, komplett mit Lochwerkzeug und Verschlussstopfen, mit außenliegenden Befestigungsstellen. Beigefügtes Zubehör: Lochwerkzeug und Verschlussstopfen

grau, ohne Klemmen, für VDE-zugel. Einzelklemmen



Produkteigenschaften

elektrische Eigenschaften

Schutzart UL:	k.A.
Bemessungsisolationsspannung AC:	400 V
Schutzart:	IP55
max. Leiterquerschnitt:	2,5 mm ²
Schutzklasse:	II

Farben

Farbe Unterteil:	grau
Farbe Oberteil:	grau

Abmessungen

Breite:	89 mm
Länge:	43 mm
Höhe:	38 mm

Materialeigenschaften

für Außeneinsatz geeignet:	nein
Brennbarkeitsklasse nach UL94:	HB
Glühdrahtfestigkeit nach EN 60695-2-11:	650 °C
halogenfrei:	ja
Industriequalität:	nein

mechanische Eigenschaften

für Dichtbereich max:	12.5 mm
Befestigungsart:	Wand-/Deckenmontage
plombierbar:	nein
für Dichtbereich min:	8.2 mm
Schlagfestigkeit:	IK07

Umgebungsbedingungen

max. relative Luftfeuchtigkeit 25°C:	95 %
max. relative Luftfeuchtigkeit 40°C:	50 %
Umgebungstemperatur min.:	-25 °C
Umgebungstemperatur max.:	40 °C
Umgebungstemperatur 24h:	35 °C

Werkstoff

Material Unterteil:	Polyethylen
Material Oberteil:	Polypropylen

Zertifikate

Prüfzeichen:	VDE (DIN EN 60670-1/-22 (VDE 0606-1/-22))
--------------	---

Zubehör

[30040701 - VST RR - Verschlussstopfen](#)