

Bewehrungsdose

U 71 BWD WAD-35

U 71 BWD WAD-35

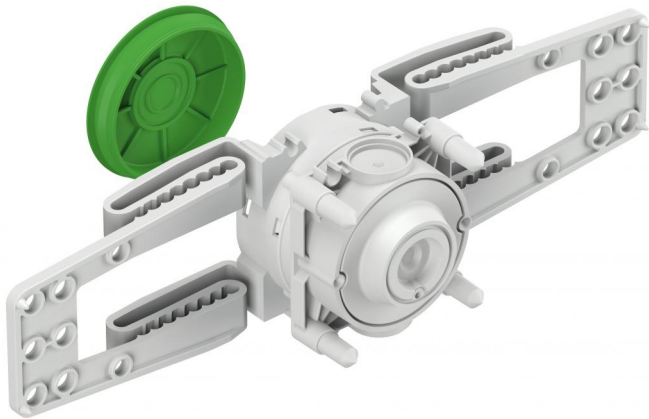
Bewehrungsdose

Artikelnummer: 97016001

Maße: 76 x 300 x 65 mm

Bewehrungsdose, rückwärtig Boden grün mit Einführung max. 1x 25 mm, kombinierbar, geeignet für Gegenschalung ohne Abstützung, Vormontage in der Bewehrung, für den Betoneinbau, kombinierbar im Normabstand 71 mm, mit Schutzart IP30, Bemessungsisolationsspannung: 400V AC, zertifiziert nach VDE (DIN EN 60670-1/-22 (VDE 0606-1/-22)), halogenfrei

2-teilig, Höhe 65mm, 35 mm Ø Auslass vorn, Einführungen: 2 x bis 20 mm Ø, Betondeckung der Bewehrung von 20-60 mm, zum Anschluss von Wandleuchten nach VDE 0100, mit Schraubloch für Leuchtenbefestigung, Befestigung mittels Bewehrungsadapter in der Bewehrung, Membran zur Lochung, Dichtbereich M16 - M20



Produkteigenschaften

elektrische Eigenschaften

Bemessungsisolationsspannung AC:	400 V
UL Type Rating:	k.A.
Schutzart:	IP30
geeignet für:	Betonbau

Farben

Farbe Oberteil:	sonstige
-----------------	----------

Abmessungen

Breite:	76 mm
Länge:	300 mm
Höhe:	65 mm

Materialeigenschaften

Brennbarkeitsklasse nach UL94:	HB
Glühdrahtfestigkeit nach EN 60695-2-11:	650 °C
halogenfrei:	ja
Industriequalität:	nein

mechanische Eigenschaften

Befestigungsart:	Befestigung mittels Bewehrungsadapter in der Bewehrung
------------------	--

Umgebungsbedingungen

max. relative Luftfeuchtigkeit 25°C:	- %
max. relative Luftfeuchtigkeit 40°C:	50 %
Umgebungstemperatur min.:	-25 °C
Umgebungstemperatur max.:	40 °C
Umgebungstemperatur 24h:	35 °C

Werkstoff

Material Unterteil:	Kunststoff
---------------------	------------

Zertifikate

Prüfzeichen:	VDE (DIN EN 60670-1/-22 (VDE 0606-1/-22))
--------------	---
