



## **EDGE SYSTEM™** ELEKTRODEN

Der standard bei multifunktionselektroden



Höherer Patientenkomfort

Weniger Hautreizung

Höhere Patientensicherheit

Minimale Behandlungsverzögerung



## EDGE System – Multifunktionselektroden

### **Bessere Patientenversorgung**

Wir wissen, dass Ihr oberstes Ziel darin besteht, optimale Patientenversorgung bei geringerer Zeit bis zur Behandlung, erhöhtem Patientenkomfort und Gewährleistung der Patientensicherheit zu bieten. Vom Zeitpunkt der Wiederbelebung eines Patienten vor Ort bis hin zu seiner Entlassung aus dem Krankenhaus, wechseln Fachpersonal und Geräte rund um den Patienten. Während der gesamten Versorgung benötigen Sie eine hochwertige Therapieelektrode, die wie Sie arbeitet – patientenorientiert. Die EDGE System Elektroden sind multifunktional und bieten alles in einem – Defibrillation, nicht-invasives Pacing und EKG-Überwachung. Sie besitzen viele Vorteile gegenüber anderen Therapieelektroden auf dem Markt.

## Höherer Patientenkomfort Weniger Hautreizung



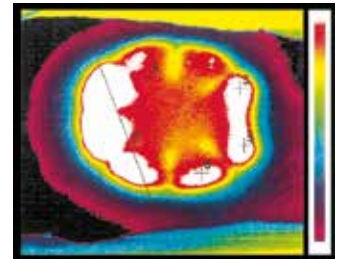
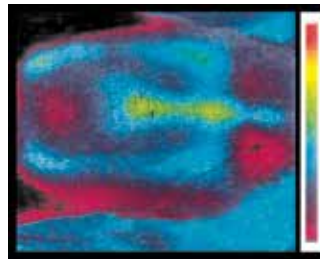
### Hautfreundliches Hydrogel

- Für gute Haftung auf allen Hauttypen konzipiert
- Ausgezeichnete Adhäsion zur Vermeidung des Ablösens oder Abhebens der Elektrode von der Haut
- Ausgezeichnete Adhäsion bei diaphoretischen Patienten
- Ausgezeichnete elektrische Leistung bei Pacing und Defibrillation

Das einzigartige Edge Design reduziert das häufig mit Defibrillation einhergehende Verbrennungsrisiko.<sup>1</sup> Die EDGE System Elektrode ist darauf ausgelegt, den Strom anhand einer patentierten Technologie über den gesamten Oberflächenbereich der Elektrode zu verteilen, anstatt ihn vorwiegend auf die Ränder zu konzentrieren.

### Großflächige Impedanz

Ermöglicht die gleichmäßige Hitzeverteilung, was das Verbrennungsrisiko reduzieren kann



ANDERE HERSTELLER

#### EDGE SYSTEM

Wärmebilder nach acht aufeinanderfolgenden 360J MDS (Monophasic Damped Sine, Monophasische gedämpfte Sinusimpuls)-Entladungen.<sup>1</sup> Weiß zeigt die höchste Hitzekonzentration an, bei der Hautverbrennungen auftreten können. Blau zeigt eine geringere Hitzekonzentration an. Monophasische gedämpfte Sinusimpulse haben höhere Spitzenströme als biphasische Impulse und können daher einen extremeren Fall darstellen. Sie sind jedoch trotzdem hilfreich bei der Darstellung der Hitzeverteilung.

## Minimale Behandlungsverzögerung



Die Standardisierung aller Behandlungsebenen ist ein kritischer Faktor, der Ihnen eine schnelle Reaktion für die Einleitung einer zeitnahen Defibrillation ermöglicht, Behandlungsverzögerungen minimiert und Ihrem Patient die besten Überlebenschancen bietet. Dieses Behandlungskontinuum erstreckt sich vom Defibrillator bis zu den von Ihnen verwendeten Therapieelektroden.



**Höhere  
Patientensicherheit**

## Weniger Hautschäden

Großflächige Verteilung des Stroms reduziert Hautverletzungen nach Kardioversion

	EDGE System Electrode	Standardelektrode
Schadensbewertung* (0 entspricht keinem Schaden)	1,7	3,1

\*Die Schadensbewertung basiert auf der histopathologischen Gewebeanalyse von Proben, die nach Kardioversion mit monophasischen Spannungsformen erfasst wurden. Der Dermatopathologe war sich der verwendeten Energie oder Elektrodentechnologie nicht bewusst.<sup>2</sup>

## Patientensicherheit – geprüft, bewährt

Stellen Sie die Sicherheit Ihres Personals und Ihrer Patienten sicher. Elektroden sollten an das ursprüngliche, unveränderte Therapiekabel Ihres manuellen LIFEPAK® Defibrillators angeschlossen werden. Abgewandelte Kabel entsprechen u.U. nicht den Physio-Control Spezifikationen und können die Produktgarantie nicht machen. Elektroden anderer Hersteller wurden nicht gemäß den strengen LIFEPAK Spezifikationen geprüft und können u.U. die Sicherheit des Patienten oder des Rettungspersonals gefährden. Bleiben Sie bei dem vertrauten Namen und der dahinter stehenden Firma.



Standardisierung ist einfach. Die Multifunktionselektroden des EDGE Systems mit dem universellen QUIK-COMBO® Anschluss können Sie an jedes beliebige LIFEPAK Gerät anschließen. Eliminieren Sie den Bedarf eines Elektrodenwechsels zwischen Behandlungsphasen und reduzieren Sie die Kosten der Anbringung mehrerer Elektrodensets an einem einzelnen Patienten.

Ihr Ziel ist eine Door-to-Balloon(D2B)-Zeit von unter 90 Minuten, um die Überlebensrate der Patienten, die jährlich einen akuten Myokardinfarkt mit ST-Streckenhebung (STEMI) erleiden, zu verbessern.<sup>3</sup> Die röntgendurchlässigen RTS-Elektroden des EDGE Systems verursachen keine Störung der Darstellung und eliminieren u.U. die mit der Umpositionierung der Röntgenbilder verbrachte Zeit.

# EDGE System – Multifunktionselektroden Pacing, Defibrillation und EKG-Überwachung

## VORKONNEKTIERT. 24 STUNDEN EKG-ÜBERWACHUNG



EDGE System Elektroden können bis zu 24 Stunden EKG-Überwachung durchführen und bis zu 50 Impulse mit 360J liefern (25 für pädiatrische Elektroden) und all das bei ausgezeichneter Adhäsion am Patienten.

Die EDGE System Elektroden mit REDI-PAK™ System zum Vorkonnektieren ermöglichen den Anschluss an Ihren LIFEPAK Defibrillator/Monitor vor der Anwendung, sparen wertvolle Zeit und reduzieren bei einem Herzstillstand u.U. die Zeit bis zur Defibrillation.

## OPTIONEN FÜR PÄDIATRISCHE PATIENTEN



Die EDGE System Elektroden sind in pädiatrischen Größen für den Einsatz mit manuellen Monitoren/Defibrillatoren erhältlich. Wir bieten auch Niedrigenergie-Defibrillationselektroden für Säuglinge/Kinder an, die mit unseren LIFEPAK AEDs eingesetzt werden können.

## RÖNTGENDURCHLÄSSIG



Die EDGE System RTS-Elektroden für Erwachsene und Kinder sind völlig röntgendurchlässig, wodurch sich das Entfernen oder Wechseln der Elektroden bei radiologischen Verfahren erübrigt.

**ERWACHSENE**

**EDGE System Elektrode mit QUIK-COMBO Anschluss und REDI-PAK System zum Vorkonnektieren**  
Katalognummer 11996-000017

- Elektrodenform:** Rechteckig
- Elektrodengröße:** 15,1 cm x 13,3 cm
- Anschlussleitung:** 105,2 cm
- Kontaktbereich für leitfähiges Haftgel:** 115 cm<sup>2</sup>

**EDGE System RTS Elektrode mit QUIK-COMBO Anschluss**  
Katalognummer 11996-000090

- Elektrodenform:** Rechteckig
- Elektrodengröße:** 15,1 cm x 13,3 cm
- Anschlussleitung:** 60,1 cm
- Kontaktbereich für leitfähiges Haftgel:** 115 cm<sup>2</sup>

**EDGE System Elektrode mit QUIK-COMBO Anschluss**  
Katalognummer 11996-000091

- Elektrodenform:** Rechteckig
- Elektrodengröße:** 15,1 cm x 13,3 cm
- Anschlussleitung:** 60,1 cm
- Kontaktbereich für leitfähiges Haftgel:** 115 cm<sup>2</sup>

**KINDER**

**Pädiatrische EDGE System RTS Elektrode mit QUIK-COMBO Anschluss**  
Katalognummer 11996-000093

- Elektrodenform:** Rechteckig
- Elektrodengröße:** 10,2 cm x 8,9 cm
- Anschlussleitung:** 60,1 cm
- Kontaktbereich für leitfähiges Haftgel:** 52 cm<sup>2</sup>
- Kompatibilität:** Nur mit manuellem Defibrillator/ Monitoren verwenden

*Nur für Kinder bis 15 kg verwenden.*

*Haltbarkeit: garantiert 12 Monate nach Versand durch Physio-Control.*

**Niedrigenergie-Defibrillationselektroden für Säuglinge/Kinder**

- Elektrodenform:** Rechteckig
- Elektrodengröße:** 10,2 cm x 8,9 cm
- Anschlussleitung:** 106,7 cm
- Kontaktbereich für leitfähiges Haftgel:** 52 cm<sup>2</sup>
- Kompatibilität:** Nur mit LIFEPAK 500 AEDs mit rosa Anschluss oder LIFEPAK CR Plus, LIFEPAK EXPRESS oder LIFEPAK 1000 Defibrillator verwenden

Katalognummer 11101-000017

Starter Kit - Englisch, Niederländisch, Französisch, Deutsch, Spanisch, Italienisch, Dänisch, Norwegisch, Finnisch, Schwedisch

Katalognummer 11101-000018

Starter Kit - Englisch, Ungarisch, Polnisch, Brasilianisch Portugiesisch, iberisches Portugiesisch, Spanisch, Koreanisch, Mandarin-Chinesisch

Katalognummer 11101-000016

Niedrigenergie-Defibrillationselektroden für Säuglinge/Kinder (Ersatz)

*Säuglings-/Kinder-Elektroden sind zur Verwendung bei Kindern unter 8 Jahren oder mit einem Gewicht unter 25 kg vorgesehen.*

*Säuglings-/Kinder-Elektroden sind nicht mit dem QUIK-COMBO Therapiekabel, das mit manuellen Defibrillatoren verwendet wird, kompatibel.*

**LEISTUNG**

(Gilt für alle Produkte, wenn nicht anders angegeben.)

**Maximale Verweildauer am Patienten:** 24 Stunden

**Maximale EKG-Überwachungsdauer:** 24 Stunden

**Maximale Anzahl von Defibrillationsimpulsen:** 50 bei 360 Joule für Erwachsenen-Elektroden, 25 für pädiatrische Elektroden

**Maximale Pacing-Dauer:** 8 Stunden

**Haltbarkeit:** Garantiert 18 Monate nach Versand durch Physio-Control.

**UMGEBUNGSBEDINGUNGEN**

(Gelten für alle Produkte.)

**Luftdruck:** 797 bis 429 mmHg

**Relative Luftfeuchtigkeit:** 0 – 95 % (nicht-kondensierend)

**Betriebstemperaturbereich:** 0 °C bis 50 °C

**Langfristige Lagerung:** 15 °C bis 35 °C

**BESTELLINFORMATIONEN**

Kontaktieren Sie Ihren örtlichen Physio-Control-Vertreter



Physio-Control, Hersteller der renommierten LIFEPAK Defibrillatoren hat seit über 60 Jahren Technologien entwickelt und Systeme konstruiert, die bei Rettungsdiensten, Klinikpersonal und in der Öffentlichkeit legendär sind.

#### QUELLENANGABEN

- 1 Physio-Control, Inc. Internal data, 1996, neu verifiziert 2009.
- 2 Garcia LA, Pagan-Carlo LA, Stone MS, Kerber RE. "Increasing Electrode Perimeter Impedance to Modify the 'Edge Effect' Reduces Skin Burns After Transthoracic Countershock." *Circulation* 1997; 96(8) 1-386 (abstract 3137, American Heart Association, 70th Scientific Sessions).
- 3 McNamara RL, Wang W, Herrin J, et al. Effect of door-to-balloon time on mortality in patients with ST-segment elevation myocardial infarction. *J Am Coll Cardiol.* 2006;47:2180-2186.

Alle Informationen und vergleichenden Aussagen basieren auf dem Stand Mai 2015.

Bitte kontaktieren Sie Ihren lokalen Physio-Control Gebietsleiter für weitere Informationen oder besuchen Sie unsere Website.



**Physio-Control Headquarters**  
11811 Willows Road NE  
Redmond, WA 98052 USA  
Tel 425 867 4000  
Fax 425 867 4121  
[www.physio-control.com](http://www.physio-control.com)

**Physio-Control Operations  
Netherlands B.V.**  
HQ Europe, Middle East & Africa  
UP Office Building  
Piet Heinkade 55,  
1019 GM Amsterdam NL  
Tel +31 (0)20 7070560  
Fax +31 (0)20 3391194  
[www.physio-control.com](http://www.physio-control.com)

**Physio-Control  
Germany Sales GmbH**  
Stresemannallee 4b  
D-41460 Neuss  
Tel +49 (0)2131 6617 000  
Fax +49 (0)2131 6617 251  
[www.lifepak.de](http://www.lifepak.de)

**Physio-Control  
Austria Sales GmbH**  
Simmeringer Hauptstraße 24  
A-1110 Wien  
Tel +43 (0)1 74040 2866  
Fax +43 (0)1 74040 2867  
[www.physio-control.at](http://www.physio-control.at)

**Physio-Control  
Switzerland Sales GmbH**  
c/o Intertrust Service (Schweiz) AG  
Alpenstraße 15  
CH-6304 Zug  
Tel 0800 00 66 33 (kostenlos)  
Fax 0800 00 66 44 (kostenlos)  
[www.physio-control.ch](http://www.physio-control.ch)



**Physio-Control, Inc., 11811 Willows Road NE, Redmond, WA 98052 USA**

