



Kabeleinführung mit Membrane für nicht konfektionierte Leitungen, Montageart: Schrauben, Länge: 147 mm, Breite: 58 mm, IP66, Farbe: Schwarz

RAL: 9005

Kaufmännische Daten

Artikelnummer	28637.4
Artikelbezeichnung	KES 32/24 BK
GTIN (EAN)	4044211220013
Verpackungseinheit	10
Mengeneinheit	ST
Gewicht pro Stück (exklusive Verpackung)	71,4 g
Gewicht pro Stück (inklusive Verpackung)	71,4 g
Gewichtseinheit	G
Zolltarifnummer	39259020
Herkunftsland	DE
Prio-Artikel	28637.6
Produktbeschreibung	Kabeleinführung

Technische Daten

Maße

Länge	149,6 mm
Länge Wandausschnitt	112 mm
Breite	58 mm
Breite Wandausschnitt	36 mm
Aufbauhöhe	14,5 mm
Durchmesser der Schraubenlöcher	5.5 mm

Werkstoffe

Material	Polyamid 6.6
Glasfaserverstärkt	Ja
Brennbarkeitsklasse UL 94	V-0
Arbeitstemperatur min.	-40 °C
Arbeitstemperatur max.	90 °C
Dichtungsmaterial	TPE
Halogenfrei	Ja
Silikonfrei	Ja

Weitere technische Daten

Montageart	Schrauben
Schutzart	IP66
NEMA Type	1, 12, 4x (indoor use only)
Anzahl der Schraubenlöcher	4
Befestigungsschrauben	M5 (ISO 4762 / DIN 912)
Drehmoment der Befestigungsschrauben	3 Nm
Anzahl der Leitungen	32
Anzahl der Leitungen für Leitungsdurchmesser 3,2 - 6,3 mm	32

Environmental Product Compliance

REACH Konform	Ja
REACH Referenzdatum	10.06.2022
REACH Candidate Substance Note	Nein
RoHS Konform	Ja

Zulassungen

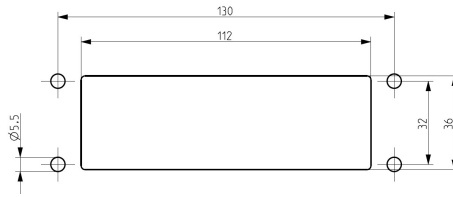
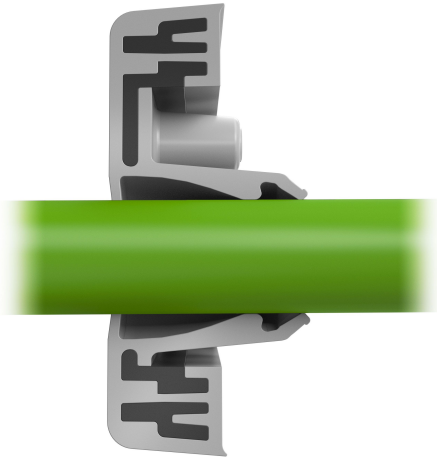
UL Zulassung

UL File Number	E489821
UL Type Rating	1, 12, 4x (indoor use only)
UL Prüfnorm	UL 508A
UL Recognized	1

cUL Zulassung

cUL Prüfnorm	C22.2 No. 14-18
cUL File Number	E489821
cUL Recognized	1

Medien



Zubehör

EMV-Bügel



Schirmanschlussschiene zur Montage von Schirmanschlussbügeln direkt an den Kabeldurchführungen KDS und KES, Montageart: Schrauben, Länge: 35,3 mm, Breite: 140 mm, Höhe: 16 mm, Profil: 10x3 mm

Artikelnummer	Artikelbezeichnung	GTIN (EAN)	VPE
<u>28626.0</u>	KDS-EMV-SAB 10/24	4044211219659	1

Blechlocher



Blechlocher für rechteckige Ausbrüche, Maße Ausbruch: 112 x 36 mm, Maximale Wandstärke: 2,0 mm bei Edelstahlblech, Material: Stahl

Artikelnummer	Artikelbezeichnung	GTIN (EAN)	VPE
<u>28752.0</u>	BL-VA KES	4044211221935	1



Blechlocher für rechteckige Ausbrüche, Maße Ausbruch: 112 x 36 mm, Maximale Wandstärke: 2,0 mm bei S 235 Blech, Material: Stahl

Artikelnummer	Artikelbezeichnung	GTIN (EAN)	VPE
<u>28744.0</u>	BL KES	4044211221942	1