



Kabeleinführung mit Membrane für nicht konfektionierte Leitungen, Montageart: Rasten und Schrauben, Länge: 147 mm, Breite: 58 mm, IP66, Farbe: Schwarz

**RAL:** 9005

### Kaufmännische Daten

Artikelnummer	28643.4
Artikelbezeichnung	KES-GB 16-1/24 BK
GTIN (EAN)	4044211220099
Verpackungseinheit	10
Mengeneinheit	ST
Gewicht pro Stück (exklusive Verpackung)	113,24 g
Gewicht pro Stück (inklusive Verpackung)	120,24 g
Gewichtseinheit	G
Zolltarifnummer	39259020
Herkunftsland	DE
Prio-Artikel	28643.6
Produktbeschreibung	Kabeleinführung

### Technische Daten

#### Maße

Länge	149,6 mm
Länge Wandausschnitt	112 mm
Breite	58 mm
Breite Wandausschnitt	36 mm
Aufbauhöhe	14,5 mm

#### Werkstoffe

Material	Polyamid 6.6
Glasfaserverstärkt	Ja
Brennbarkeitsklasse UL 94	V-0
Arbeitstemperatur min.	-40 °C
Arbeitstemperatur max.	90 °C
Dichtungsmaterial	TPE
Halogenfrei	Ja
Silikonfrei	Ja

#### Weitere technische Daten

Montageart	Rasten und Schrauben
Schutzart	IP66
Blechdicke min.	1,5 mm
Blechdicke max.	2 mm
NEMA Type	1, 12, 4x (indoor use only)
Anzahl der Schraubenlöcher	4
Befestigungsschrauben	M4 (ISO 4762 / DIN 912)
Drehmoment der Befestigungsschrauben	3 Nm
Anzahl der Leitungen	16
Anzahl der Leitungen für Leitungsdurchmesser 3,2 - 6,3 mm	2
Anzahl der Leitungen für Leitungsdurchmesser 4,0 - 7,5 mm	9
Anzahl der Leitungen für Leitungsdurchmesser 5,5 - 10,5 mm	1
Anzahl der Leitungen für Leitungsdurchmesser 8,0 - 12,5 mm	1
Anzahl der Leitungen für Leitungsdurchmesser 12,0 - 16,2 mm	3

---

### Technische Daten

---

#### Environmental Product Compliance

---

REACH Konform	Ja
REACH Referenzdatum	10.06.2022
REACH Candidate Substance Note	Nein
RoHS Konform	Ja

---

---

### Zulassungen

---

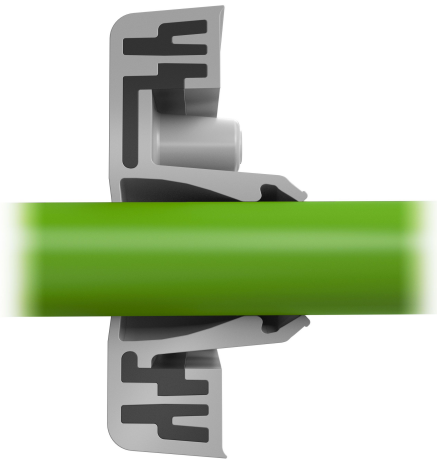
#### UL Zulassung

UL File Number	E489821
UL Type Rating	1, 12, 4x (indoor use only)
UL Prüfnorm	UL 508A
UL Recognized	1

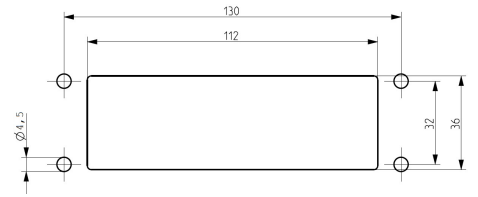
#### cUL Zulassung

cUL Prüfnorm	C22.2 No. 14-18
cUL File Number	E489821
cUL Recognized	1

### Medien



**C** **AV**<sup>®</sup> **US**



### Zubehör

#### EMV-Bügel



Schirmanschlussschiene zur Montage von Schirmanschlussbügeln direkt an den Kabeldurchführungen KDS und KES, Montageart: Schrauben, Länge: 35,3 mm, Breite: 140 mm, Höhe: 16 mm, Profil: 10x3 mm

Artikelnummer	Artikelbezeichnung	GTIN (EAN)	VPE
<u>28626.0</u>	KDS-EMV-SAB 10/24	4044211219659	1

#### Blechlocher



Blechlocher für rechteckige Ausbrüche, Maße Ausbruch: 112 x 36 mm, Maximale Wandstärke: 2,0 mm bei Edelstahlblech, Material: Stahl

Artikelnummer	Artikelbezeichnung	GTIN (EAN)	VPE
<u>28752.0</u>	BL-VA KES	4044211221935	1



Blechlocher für rechteckige Ausbrüche, Maße Ausbruch: 112 x 36 mm, Maximale Wandstärke: 2,0 mm bei S 235 Blech, Material: Stahl

Artikelnummer	Artikelbezeichnung	GTIN (EAN)	VPE
<u>28744.0</u>	BL KES	4044211221942	1