



Dichtelement, Montageart: Stecken, Länge x Breite: 20,3 mm, Kabeldurchmesser max.: 15 mm, IP66, Farbe: Grau

RAL: Ähnlich 7035

Kaufmännische Daten

| | |
|--|-----------------|
| Artikelnummer | 28609.6 |
| Artikelbezeichnung | KDS-DE 14-15 GR |
| GTIN (EAN) | 4044211219307 |
| Farbe | Grau |
| Verpackungseinheit | 10 |
| Mengeneinheit | ST |
| Gewicht pro Stück (exklusive Verpackung) | 4,3 g |
| Gewicht pro Stück (inklusive Verpackung) | 4,7 g |
| Gewichtseinheit | G |
| Zolltarifnummer | 39259020 |
| Herkunftsland | DE |
| Produktbeschreibung | Dichtelement |

Technische Daten

Maße

| | |
|--------|---------|
| Länge | 20,3 mm |
| Breite | 20,3 mm |
| Höhe | 17,7 mm |

Werkstoffe

| | |
|---------------------------|--------|
| Material | TPE |
| Brennbarkeitsklasse UL 94 | V-0 |
| Arbeitstemperatur min. | -40 °C |
| Arbeitstemperatur max. | 90 °C |
| Halogenfrei | Ja |
| Silikonfrei | Ja |

Weitere technische Daten

| | |
|-----------------------|-----------------------------|
| Montageart | Stecken |
| Schutzart | IP66 |
| Zugentlastung | ✓ |
| Kabeldurchmesser min. | 14 mm |
| Kabeldurchmesser max. | 15 mm |
| NEMA Type | 1, 12, 4x (indoor use only) |
| Anzahl der Leitungen | 1 |

Environmental Product Compliance

| | |
|--------------------------------|------------|
| REACH Konform | Ja |
| REACH Referenzdatum | 10.06.2022 |
| REACH Candidate Substance Note | Nein |
| RoHS Konform | Ja |

Zulassungen

Germanischer Lloyd Zulassung

| | |
|---------------------------|--|
| DNV GL Certificate number | TAE00003V7 |
| DNV GL Location Classes | Temperature: -40°C to 120°C, Humidity: B, Vibration: B, Ingress protection: IP66 |
| DNV GL Zulassung erteilt | 1 |

UL Zulassung

| | |
|----------------|-----------------------------|
| UL File Number | E489821 |
| UL Type Rating | 1, 12, 4x (indoor use only) |
| UL Prüfnorm | UL 508A |
| UL Recognized | 1 |

Normen und Bestimmungen

| | |
|-----|--|
| DIN | Zugentlastung in Anlehnung an DIN EN 62444 |
|-----|--|

cUL Zulassung

| | |
|-----------------|-----------------|
| cUL Prüfnorm | C22.2 No. 14-18 |
| cUL File Number | E489821 |
| cUL Recognized | 1 |

Medien



Zubehör

Inlays



Kabeldurchführung, Inlay, Montageart: Stecken, IP66, Farbe: Schwarz

| Artikelnummer | Artikelbezeichnung | GTIN (EAN) | VPE |
|-------------------------|--------------------|---------------|-----|
| 28516.4 | KDS-Inlay 1 BK | 4044211210847 | 5 |



Kabeldurchführung, Inlay, Montageart: Stecken, IP66, Farbe: Schwarz

| Artikelnummer | Artikelbezeichnung | GTIN (EAN) | VPE |
|-------------------------|--------------------|---------------|-----|
| 28517.4 | KDS-Inlay 2 BK | 4044211210854 | 5 |



Kabeldurchführung, Inlay, Montageart: Stecken, IP66, Farbe: Schwarz

| Artikelnummer | Artikelbezeichnung | GTIN (EAN) | VPE |
|-------------------------|--------------------|---------------|-----|
| 28518.4 | KDS-Inlay 4 BK | 4044211210861 | 5 |



Kabeldurchführung, Inlay, Montageart: Stecken, IP66, Farbe: Schwarz

| Artikelnummer | Artikelbezeichnung | GTIN (EAN) | VPE |
|-------------------------|--------------------|---------------|-----|
| 28519.4 | KDS-Inlay 6 BK | 4044211210014 | 5 |

Schraubrahmen



Kabeldurchführung mit eingeschäumter Dichtung, Montageart: Schrauben, Länge: 153 mm, Breite: 70 mm, IP66, Farbe: Schwarz

| Artikelnummer | Artikelbezeichnung | GTIN (EAN) | VPE |
|-------------------------|--------------------|---------------|-----|
| 28504.4 | KDS-SR 10/24 BK | 4044211210809 | 1 |



Kabeldurchführung mit eingeschäumter Dichtung, Montageart: Schrauben, Länge: 106 mm, Breite: 70 mm, IP66, Farbe: Schwarz

| Artikelnummer | Artikelbezeichnung | GTIN (EAN) | VPE |
|-------------------------|--------------------|---------------|-----|
| 28500.4 | KDS-SR 6/10 BK | 4044211210021 | 1 |



Kabeldurchführung mit eingeschäumter Dichtung, Montageart: Schrauben, Länge: 126 mm, Breite: 70 mm, IP66, Farbe: Schwarz

| Artikelnummer | Artikelbezeichnung | GTIN (EAN) | VPE |
|-------------------------|--------------------|---------------|-----|
| 28502.4 | KDS-SR 8/16 BK | 4044211210786 | 1 |

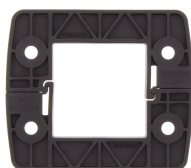
Schraubrahmen



Kabeldurchführung mit eingeschäumter Dichtung, Montageart: Schrauben, Länge: 81 mm, Breite: 70 mm, IP66, Farbe: Schwarz

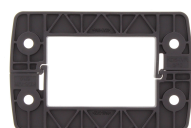
| Artikelnummer | Artikelbezeichnung | GTIN (EAN) | VPE |
|----------------|--------------------|---------------|-----|
| <u>28506.4</u> | KDS-SR 1-4 BK | 4044211210823 | 1 |

Verriegelungsrahmen



Innerer Verriegelungsrahmen, Länge: 80 mm, Höhe: 11,5 mm, Farbe: Schwarz

| Artikelnummer | Artikelbezeichnung | GTIN (EAN) | VPE |
|----------------|--------------------|---------------|-----|
| <u>28507.4</u> | KDS-IVR 1-4 BK | 4044211210830 | 10 |



Innerer Verriegelungsrahmen, Länge: 105 mm, Höhe: 11,5 mm, Farbe: Schwarz

| Artikelnummer | Artikelbezeichnung | GTIN (EAN) | VPE |
|----------------|--------------------|---------------|-----|
| <u>28501.4</u> | KDS-IVR 6/10 BK | 4044211210779 | 10 |



Innerer Verriegelungsrahmen, Länge: 125 mm, Höhe: 11,5 mm, Farbe: Schwarz

| Artikelnummer | Artikelbezeichnung | GTIN (EAN) | VPE |
|----------------|--------------------|---------------|-----|
| <u>28503.4</u> | KDS-IVR 8/16 BK | 4044211210793 | 10 |



Innerer Verriegelungsrahmen, Länge: 152 mm, Höhe: 11,5 mm, Farbe: Schwarz

| Artikelnummer | Artikelbezeichnung | GTIN (EAN) | VPE |
|----------------|--------------------|---------------|-----|
| <u>28505.4</u> | KDS-IVR 10/24 BK | 4044211210816 | 10 |

##INVERSE##CONTA-CABLE



Geteilte Kabelverschraubung inklusive Gegenmutter, Gewindeart: Metrisch, Material: PA 6.6, Schutzart: IP66, Farbe: Schwarz

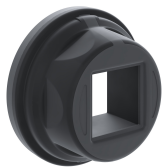
| Artikelnummer | Artikelbezeichnung | GTIN (EAN) | VPE |
|----------------|--------------------|---------------|-----|
| <u>28610.4</u> | KDS-KV M20 BK | 4044211208936 | 10 |



Geteilte Kabelverschraubung inklusive Gegenmutter, Gewindeart: Metrisch, Material: PA 6.6, Schutzart: IP66, Farbe: Schwarz

| Artikelnummer | Artikelbezeichnung | GTIN (EAN) | VPE |
|----------------|--------------------|---------------|-----|
| <u>28612.4</u> | KDS-KV M32 BK | 4044211208950 | 10 |

##INVERSE##CONTA-CABLE



Runde Kabeldurchführung, Material: Polyamid PA 6.6, glasfaserverstärkt | TPE, Farbe: schwarz

| Artikelnummer | Artikelbezeichnung | GTIN (EAN) | VPE |
|----------------|--------------------|---------------|-----|
| <u>28770.4</u> | KDS-R 20-32 BK | 4044211234508 | 5 |



Kabeldurchführung mit angespritzter Dichtung, Montageart: Schrauben, Länge: 147 mm, Breite: 39 mm, IP66, Farbe: Schwarz

| Artikelnummer | Artikelbezeichnung | GTIN (EAN) | VPE |
|----------------|--------------------|---------------|-----|
| <u>28712.4</u> | KDS-SR-FB4/F BK | 4044211225599 | 10 |



Gewinde- und Verriegelungsadapter, Material: Polyamid PA 6.6, glasfaserverstärkt, Farbe: Schwarz

| Artikelnummer | Artikelbezeichnung | GTIN (EAN) | VPE |
|----------------|--------------------|---------------|-----|
| <u>28772.4</u> | KDS-RGA M25 BK | 4044211234522 | 5 |



Gewinde- und Verriegelungsadapter, Material: Polyamid PA 6.6, glasfaserverstärkt, Farbe: Schwarz

| Artikelnummer | Artikelbezeichnung | GTIN (EAN) | VPE |
|----------------|--------------------|---------------|-----|
| <u>28773.4</u> | KDS-RGA M32 BK | 4044211234539 | 5 |



Kabeldurchführung mit angespritzter Dichtung, Montageart: Schrauben, Länge: 120 mm, Breite: 39 mm, IP66, Farbe: Schwarz

| Artikelnummer | Artikelbezeichnung | GTIN (EAN) | VPE |
|----------------|--------------------|---------------|-----|
| <u>28704.4</u> | KDS-SR-FB3/B BK | 4044211225513 | 10 |



Kabeldurchführung mit angespritzter Dichtung, Montageart: Schrauben, Länge: 120 mm, Breite: 39 mm, IP66, Farbe: Schwarz

| Artikelnummer | Artikelbezeichnung | GTIN (EAN) | VPE |
|----------------|--------------------|---------------|-----|
| <u>28706.4</u> | KDS-SR-FB3/D BK | 4044211225537 | 10 |



Kabeldurchführung mit angespritzter Dichtung, Montageart: Schrauben, Länge: 147 mm, Breite: 39 mm, IP66, Farbe: Schwarz

| Artikelnummer | Artikelbezeichnung | GTIN (EAN) | VPE |
|----------------|--------------------|---------------|-----|
| <u>28708.4</u> | KDS-SR-FB4/B BK | 4044211225551 | 10 |

28609.6 KDS-DE 14-15 GR

##INVERSE##CONTA-CABLE



Kabeldurchführung mit angespritzter Dichtung, Montageart: Schrauben, Länge: 147 mm, Breite: 39 mm, IP66, Farbe: Schwarz

| Artikelnummer | Artikelbezeichnung | GTIN (EAN) | VPE |
|----------------|--------------------|---------------|-----|
| <u>28709.4</u> | KDS-SR-FB4/C BK | 4044211225568 | 10 |



Kabeldurchführung mit angespritzter Dichtung, Montageart: Schrauben, Länge: 147 mm, Breite: 39 mm, IP66, Farbe: Schwarz

| Artikelnummer | Artikelbezeichnung | GTIN (EAN) | VPE |
|----------------|--------------------|---------------|-----|
| <u>28710.4</u> | KDS-SR-FB4/D BK | 4044211225575 | 10 |



Kabeldurchführung mit eingeschäumter Dichtung, Montageart: Schrauben, Länge: 153 mm, Breite: 70 mm, IP66, Farbe: Schwarz

| Artikelnummer | Artikelbezeichnung | GTIN (EAN) | VPE |
|----------------|--------------------|---------------|-----|
| <u>28504.4</u> | KDS-SR 10/24 BK | 4044211210809 | 1 |



Kabeldurchführung mit eingeschäumter Dichtung, Montageart: Schrauben, Länge: 106 mm, Breite: 70 mm, IP66, Farbe: Schwarz

| Artikelnummer | Artikelbezeichnung | GTIN (EAN) | VPE |
|----------------|--------------------|---------------|-----|
| <u>28500.4</u> | KDS-SR 6/10 BK | 4044211210021 | 1 |



Kabeldurchführung mit eingeschäumter Dichtung, Montageart: Schrauben, Länge: 126 mm, Breite: 70 mm, IP66, Farbe: Schwarz

| Artikelnummer | Artikelbezeichnung | GTIN (EAN) | VPE |
|----------------|--------------------|---------------|-----|
| <u>28502.4</u> | KDS-SR 8/16 BK | 4044211210786 | 1 |



Kabeldurchführung mit eingeschäumter Dichtung, Montageart: Schrauben, Länge: 81 mm, Breite: 70 mm, IP66, Farbe: Schwarz

| Artikelnummer | Artikelbezeichnung | GTIN (EAN) | VPE |
|----------------|--------------------|---------------|-----|
| <u>28506.4</u> | KDS-SR 1-4 BK | 4044211210823 | 1 |



Kabeldurchführung-Set, IP66, bestehend aus: 1 x KDS-SR 1-4 BK, 1 x KDS-Inlay 4 BK

| Artikelnummer | Artikelbezeichnung | GTIN (EAN) | VPE |
|----------------|--------------------|---------------|-----|
| <u>28602.4</u> | KDS-Set 1-4 BK | 4044211216184 | 1 |

##INVERSE##CONTA-CABLE



Kabeldurchführung-Set, IP66, bestehend aus: 1 x KDS-SR 6/10, 1 x KDS-Inlay 2, 1 x KDS-Inlay 6

| Artikelnummer | Artikelbezeichnung | GTIN (EAN) | VPE |
|----------------|--------------------|---------------|-----|
| <u>28603.4</u> | KDS-Set 6/10 BK | 4044211216191 | 1 |



Kabeldurchführung-Set, IP66, bestehend aus: 1 x KDS-SR 8/16, 1 x KDS-Inlay 1, 2 x KDS-Inlay 4

| Artikelnummer | Artikelbezeichnung | GTIN (EAN) | VPE |
|----------------|--------------------|---------------|-----|
| <u>28604.4</u> | KDS-Set 8/16 BK | 4044211216207 | 1 |



Kabeldurchführung-Set, IP66, bestehend aus: 1 x KDS-SR 10/24, je 1x KDS-Inlay 2,4,6

| Artikelnummer | Artikelbezeichnung | GTIN (EAN) | VPE |
|----------------|--------------------|---------------|-----|
| <u>28605.4</u> | KDS-Set 10/24 BK | 4044211216214 | 1 |



Kabeldurchführung mit TPE Dichtung, Montageart: Schrauben, Länge: 81 mm, Breite: 64 mm, IP66, Farbe: Schwarz

| Artikelnummer | Artikelbezeichnung | GTIN (EAN) | VPE |
|----------------|--------------------|---------------|-----|
| <u>28880.4</u> | KDSI-SR 1-4 BK | 4044211243807 | 1 |



Kabeldurchführung mit TPE Dichtung, Montageart: Schrauben, Länge: 126 mm, Breite: 64 mm, IP66, Farbe: Schwarz

| Artikelnummer | Artikelbezeichnung | GTIN (EAN) | VPE |
|----------------|--------------------|---------------|-----|
| <u>28882.4</u> | KDSI-SR 8/16 BK | 4044211242091 | 1 |



Kabeldurchführung mit TPE Dichtung, Montageart: Schrauben, Länge: 153 mm, Breite: 64 mm, IP66, Farbe: Schwarz

| Artikelnummer | Artikelbezeichnung | GTIN (EAN) | VPE |
|----------------|--------------------|---------------|-----|
| <u>28883.4</u> | KDSI-SR 10/24 BK | 4044211242107 | 1 |



Kabeldurchführung-Set, IP66, bestehend aus: 1 x KDSI-SR 1-4 BK, 1 x KDS-Inlay 4 BK

| Artikelnummer | Artikelbezeichnung | GTIN (EAN) | VPE |
|----------------|--------------------|---------------|-----|
| <u>28890.4</u> | KDSI-SET 1-4 BK | 4044211242152 | 1 |



Kabeldurchführung-Set, IP66, bestehend aus: 1xKDSI-SR 6/10, 1xKDS-Inlay 2, 1xKDS-Inlay 6

| Artikelnummer | Artikelbezeichnung | GTIN (EAN) | VPE |
|----------------|--------------------|---------------|-----|
| <u>28891.4</u> | KDSI-SET 6/10 BK | 4044211242169 | 1 |

##INVERSE##CONTA-CABLE



Kabeldurchführung-Set, IP66, bestehend aus: 1xKDSI-SR 8/16, 2xKDS-Inlay 4

| Artikelnummer | Artikelbezeichnung | GTIN (EAN) | VPE |
|----------------|--------------------|---------------|-----|
| <u>28892.4</u> | KDSI-SET 8/16 BK | 4044211242176 | 1 |



Kabeldurchführung-Set, IP66, bestehend aus: 1xKDSI-SR 10/24, je 1xKDS-Inlay 2,4,6

| Artikelnummer | Artikelbezeichnung | GTIN (EAN) | VPE |
|----------------|--------------------|---------------|-----|
| <u>28893.4</u> | KDSI-SET 10/24 BK | 4044211242183 | 1 |



Kabeldurchführung mit TPE Dichtung, Montageart: Schrauben, Länge: 106 mm, Breite: 64 mm, IP66, Farbe: Schwarz

| Artikelnummer | Artikelbezeichnung | GTIN (EAN) | VPE |
|----------------|--------------------|---------------|-----|
| <u>28881.4</u> | KDSI-SR 6/10 BK | 4044211242084 | 1 |