

Datenverwaltungs- und Berichterstellungssoftware Fluke TruTest™

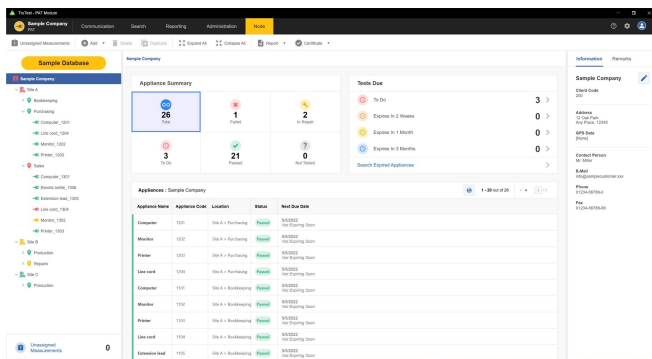


Wichtigste Merkmale

- Einfache Verwaltung von Messdaten, einschließlich der Daten von der Installation von PV-Anlagen und aus Prüfungen bei der Inbetriebnahme über eine intuitive und moderne Oberfläche
- Schnelle Erstellung von Prüfprotokollen und Berichten
- Kostenlose Updates für 5 Jahre nach der Installation
- Einfache Datenerfassung und Übertragung in Datenbanken

Produktübersicht: Datenverwaltungs- und Berichterstellungssoftware Fluke TruTest™

Laden Sie Ihre [kostenlose Demo-Software herunter](#) oder holen Sie sich die neueste Softwareversion auf der Seite [TruTest™ Software Download](#).



Ergebnisse von bestandenen/nicht bestandenen Prüfungen auf einen Blick anzeigen

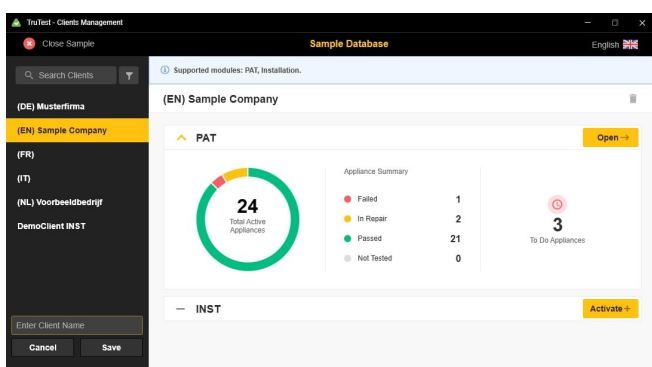
Die bedienungsfreundliche Lösung zur Datenverwaltung

Die Software Fluke TruTest™ vereinfacht die Datenverwaltung und Berichterstellung für Geräte und Installationen gegenüber herkömmlichen Verfahren. Unabhängig davon, ob Sie ortsfeste Installationen oder Geräte in einem Büro prüfen, Reparaturen in einer Werkstatt kontrollieren oder Wiederholungsprüfungen durchführen, ist eine ordnungsgemäße Datenverwaltung von entscheidender Bedeutung, um für den Kunden leicht verständliche Berichte erstellen zu können. Dank der Kompatibilität mit immer mehr Prüf- und Messgeräten von Fluke und Beha-Amprobe können Sie mit der Software TruTest™ Messergebnisse schnell und einfach direkt aus Ihren Messgeräten importieren, Dateien verwalten oder bei Bedarf manuell eingeben.

Mit einer optimierten Bedienoberfläche und einem intuitiven Arbeitsablauf können Messdaten einfach in druckfähige Prüfprotokolle und Berichte mit Ihrem Firmenlogo und Ihrer elektronischen Signatur formatiert werden.

Berichtserstellung bei PV-Anlagen

Die Software Fluke TruTest™ unterstützt jetzt den Multifunktions-PV-Analysator Fluke SMFT-1000. Unabhängig davon, ob Sie die Moduleffizienz mithilfe von I-U-Kennlinien analysieren oder die Sicherheit der Anlage anhand der in IEC 62446-1 aufgeführten Verfahren prüfen möchten - eine ordnungsgemäße Datenverwaltung ist zur Erstellung leicht verständlicher Berichte für Ihre Kunden entscheidend. Importieren Sie Messergebnisse direkt von Ihrem Multifunktions-PV-Analysator auf den Computer, organisieren und analysieren Sie die Daten, vergleichen Sie die Daten zu einzelnen Anlagen mit zuvor bereits importierten Messungen und erstellen Sie umfassende Berichte für Ihre Kunden.



Kunden- und Standortdaten schnell und einfach verwalten

Optimierte Datenverwaltung

Durch die intuitive Bedienung und die Funktion zur Erstellung maßgeschneiderter Berichte können Sie problemlos Prüfergebnisse, Kunden- und Standortdaten verwalten und Berichte schnell erstellen.

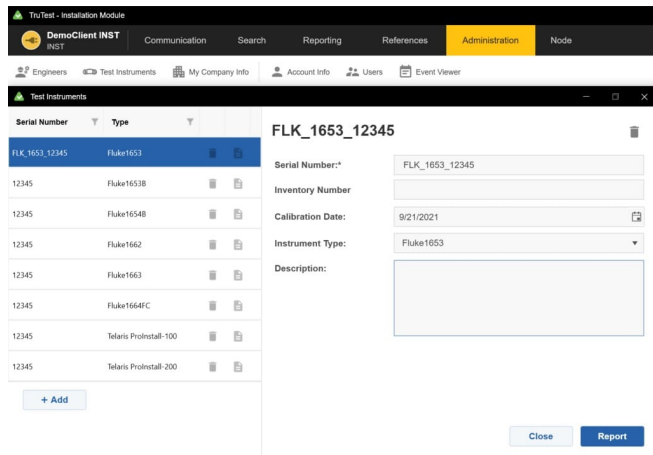
Erstellung maßgeschneiderter automatischer Prüfabläufe

Sie können zwischen voreinstellbaren Codes für automatische Prüfungen auswählen oder eigene Prüfabläufe erstellen und

dadurch sicher sein, dass Elektriker und Techniker die richtigen Daten am richtigen Standort erfassen.

Übersichtsdarstellung

Anhand der Übersichtsdarstellung in Echtzeit kann sich der Anwender sofort einen Überblick über den Zustand bei allen Kunden verschaffen und nach Bedarf detailliertere Ansichten auswählen.



Fluke TruTest ist mit einer Vielzahl von Prüf- und Messgeräten kompatibel

Kompatibilität

TruTest™ ist mit einer wachsenden Liste von Prüf- und Messgeräten von Fluke und Beha-Amprobe kompatibel. Hierzu zählen folgende Modelle:

Multifunktions-PV-Analysator

- Fluke SMFT-1000

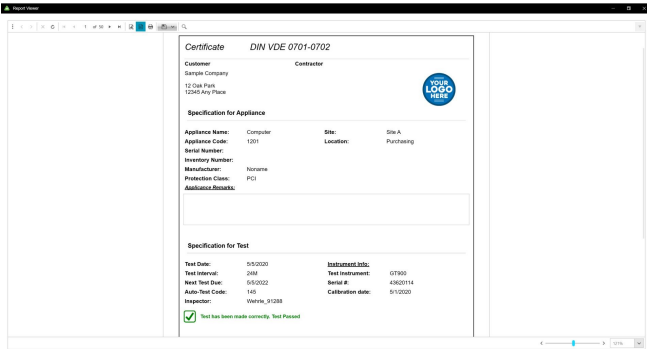
Gerätetester

- Fluke 6500
- Fluke 6500-2
- Beha-Amprobe GT-600
- Beha-Amprobe GT-650
- Beha-Amprobe GT-800
- Beha-Amprobe GT-900

Installationstester

- Fluke 1653
- Fluke 1653B
- Fluke 1654B
- Fluke 1662
- Fluke 1663
- Fluke 1664 FC
- Beha-Amprobe ProInstall-100
- Beha-Amprobe ProInstall-200

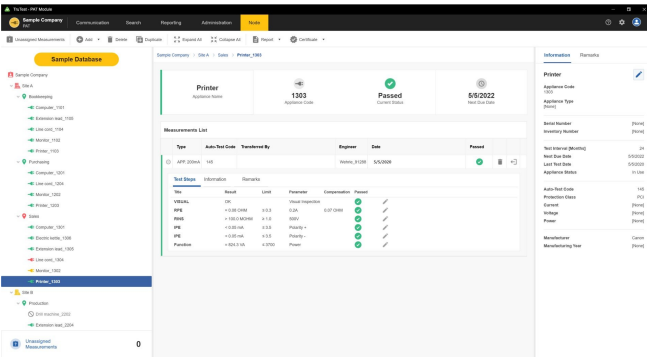
Auch Datenbanken aus der Software Fluke DMS oder der Steuerungssoftware Beha-Amprobe ES können konvertiert und auf die Software-Plattform TruTest™ übertragen werden. Für die Konvertierung der DMS/ES Control-Datenbank wird Microsoft Access Runtime 2016 benötigt.



Leicht verständliche Prüfprotokolle und Berichte schnell erstellen

Umfassende Erstellung von Berichten und Protokollen

Die Software Fluke TruTest™ vereinfacht die Erstellung von Berichten. So können Sie leicht verständliche Prüfzertifikate und Berichte schnell und einfach erstellen und damit Zeit und Geld sparen. Sie enthält Berichte, die für Normen wie DIN VDE 0701-0702, ÖVE/ÖNORM E 8701, SNR 462638, NEN3140, IEC 62446-1 und die EU-Richtlinie 2009/104/EC (BetrSichV) geeignet sind, und ständig erweitert werden. Alle Berichte sind auf Knopfdruck verfügbar, und eine vorkonfigurierte internationale Vorlage sorgt dafür, dass TruTest™ Ihre Aufgaben erfüllt, unabhängig von Ihrem Standort.



Baumstruktur

Eine hierarchische Baumstruktur dient zur Darstellung von Kunden, Standorten, Arbeitsorten und Geräten. Diese Darstellung ist ideal in größeren Installationen und bei einer größeren Anzahl von Geräten, sodass Sie einen guten Überblick über durchzuführende Prüfungen und zu erstellende Berichte behalten. Jedes Element ist als einzelner Baumknoten dargestellt. Nach Auswahl eines Baumknotens werden dessen Eigenschaften angezeigt. In der Baumstruktur können weitere Knoten hinzugefügt, Knoten gelöscht, Knoten kopiert, Teilbäume kopiert und Knoten bearbeitet werden.

Technische Daten: Datenverwaltungs- und Berichterstellungssoftware Fluke TruTest™

```
div.clickability table.specs-table-1 tbody tr td { text-align: center !important; }
div.clickability table.specs-table-1 tr td:first-child { text-align: left !important; }
div.clickability table tr td ul { padding-left: 15px; margin: 0; }
div.clickability h3 { margin-top: 30px; }
```

Funktion	Demo	Lite	Advanced
Datenbankstruktur (lokal eigenständig oder serverbasiert)	Lokal	Lokal	Lokal

Modul für Gerätetester (PAT)	•	•	•
Unterstützte Gerätetester	Fluke 6500, Fluke 6500-2, Beha-Amprobe GT-600, Beha-Amprobe GT-650, Beha-Amprobe GT-800, Beha-Amprobe GT-900		
Maximal hinzufügbare Kunden	1	2	Unbegrenzt
Maximal hinzufügbare Standorte pro Kunde	2	5	Unbegrenzt
Maximal hinzufügbare Arbeitsorte pro Kunde	5	50	Unbegrenzt
Maximal hinzufügbare Geräte pro Kunde	20	1000	Unbegrenzt
Modul für Solar-Multifunktionstester	•	•	•
Unterstützter Solar-Multifunktionstester	Fluke SMFT-1000		
Maximal hinzufügbare Kunden	1	10	Unbegrenzt
Maximal hinzufügbare Standorte pro Kunde	2	5	Unbegrenzt
Maximal hinzufügbare Modulreihen	5	50	Unbegrenzt
Maximal hinzufügbare Module (pro Reihe)	50	50	Unbegrenzt
Modul für Installationstester (INST)	•	•	•
Unterstützte Installationstester	Fluke 1653, Fluke 1653B, Fluke 1654B, Fluke 1662, Fluke 1663, Fluke 1664 FC, Beha-Amprobe ProInstall-100, Beha-Amprobe ProInstall-200		
Maximal hinzufügbare Kunden	1	2	Unbegrenzt
Maximal hinzufügbare Standorte pro Kunde	2	5	Unbegrenzt
Maximal hinzufügbare Arbeitsorte pro Kunde	5	25	Unbegrenzt
Maximal hinzufügbare Geräte pro Kunde	50	200	Unbegrenzt
Inklusive Demo-Datenbank	•	•	•
Kunden erstellen	•	•	•
Kunden umbenennen		•	•
Kunden löschen	•	•	•
Knoten erstellen	•	•	•
Knoten verschieben	•	•	•
Knoten umbenennen		•	•
Knoten löschen	•	•	•
Kundeninformationen bearbeiten		•	•
Standortinformationen bearbeiten		•	•
Arbeitsort-Informationen bearbeiten		•	•

Geräteinformationen bearbeiten		•	•
Prüfinformationen bearbeiten		•	•
Informationen zum Verteilerschrank bearbeiten		•	•
Informationen zum Schaltkreis bearbeiten		•	•
Informationen zum Wechselrichter bearbeiten		•	•
Informationen zum Anschlusskasten bearbeiten		•	•
Informationen zu Modulreihen bearbeiten		•	•
Informationen zu Modulen bearbeiten		•	•
Prüfschritt hinzufügen		•	•
Prüfschritt löschen		•	•
Prüfschritt bearbeiten		•	•
Anmerkungen hinzufügen		•	•
Anhang (Datei) zur Anmerkung hinzufügen			•
Anmerkung bearbeiten		•	•
Anmerkung löschen		•	•
Daten aus Gerät lesen	•	•	•
Daten aus Datei lesen	•	•	•
Konfliktmanagement-Daten lesen	•	•	•
Baumstruktur der Datenzuordnung lesen	•	•	•
Daten auf das Gerät laden			*kompatible Anwendung erforderlich
Suche anwenden	•	•	•
Berichte anzeigen	Mit Wasserzeichen	•	•
Protokolle anzeigen	Mit Wasserzeichen	•	•
Speichern (PDF, XML,...) /Berichte drucken		•	•
Speichern (PDF, XML,...)/Protokolle drucken		•	•
Techniker hinzufügen	Techniker (Demo)	•	•
Techniker bearbeiten		•	•
Techniker löschen		•	•

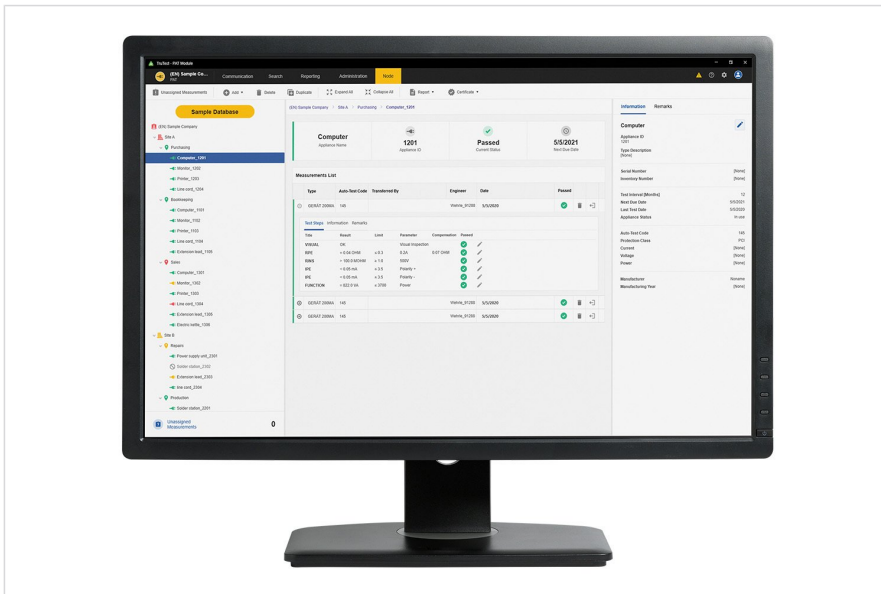
Techniker drucken		•	•
Prüfgeräte hinzufügen	Prüfgerät (Demo)	•	•
Prüfgeräte bearbeiten		•	•
Prüfgeräte löschen		•	•
Prüfgeräte drucken		•	•
Meine Unternehmensinformationen bearbeiten	Unternehmen (Demo)	•	•
Firmenlogo bearbeiten	Logo (Demo)		•
Logo für Protokoll bearbeiten	Logo (Demo)		•
Automatische Prüfabläufe, Codes anzeigen	•	•	•
Automatische Prüfabläufe, Code-Favoriten auswählen		•	•
Automatische Prüfabläufe, Code-Favoriten drucken		•	•
Automatische Prüfabläufe, alle Codes drucken		•	•
Automatische Prüfabläufe, maßgeschneiderte Codes erstellen			•
Automatische Prüfabläufe, maßgeschneiderte Codes bearbeiten			•
Automatische Prüfabläufe, maßgeschneiderte Codes kopieren			•
Automatische Prüfabläufe, maßgeschneiderte Codes löschen			•
Automatische Prüfabläufe, maßgeschneiderte Codes drucken			•
Sicherungskopie erstellen		•	•
Sicherungskopie wiederherstellen		•	•
Maximale Anzahl an Nutzern	1 Demo-Nutzer	2	Unbegrenzt
Nutzer hinzufügen		•	•
Nutzer bearbeiten		•	•
Nutzerfunktionen		•	•
Nutzerfunktionen bearbeiten		•	•
Nutzerliste drucken		•	•
Grenzwerte bearbeiten		•	•
Verfügbare Sprachen	DE, EN, ES, FI, FR, IT, NL, PL, TR		

Unterstützte Protokolle gemäß Normen	DIN VDE 0701-0702, ÖVE/ÖNORM E 8701, SNR 462638, NEN 3140, internationale Vorlage		
Sprache ändern	•	•	•
Land ändern	•	•	•
Berichtssprache ändern			•
Ablaufdauer	60 Tage (ab Installationsdatum)	Unbegrenzt	
Kostenlose Updates		5 Jahre (Datum ab Eingabe des Seriencodes)	
Popup-Hinweis vor Ablauf	Täglich	Alle 30 Tage nach einem 5-jährigen kostenlosen Update-Zeitraum	
Aktivierungsdatum mit Tagen bis zum Ablauf	•	•	•

Systemanforderungen

Systembaugruppe	Anforderungen
Betriebssystem	<ul style="list-style-type: none"> • Microsoft Windows 10/11, 64-bit und 32-bit (empfohlen) • Microsoft Windows 8/8.1, 64 Bit und 32 Bit • Microsoft Windows 7 mit Service Pack 1, 64 Bit und 32 Bit
Systemspeicher	Mindestens 4 GB RAM (64 Bit) oder 2 GB RAM (32 Bit)
Festplattenspeicher	Mindestens 2 GB verfügbarer Festplattenspeicher
Anzeigeauflösung	Mindestens 1366 x 768
Kommunikationsschnittstellen	USB

Modelle



Fluke TruTest Software-Lizenzcode – Lite

Fluke TruTest Software-Lizenzcode – Lite

Umfang:

- Installation von TruTest auf 1 Arbeitsstation
- Hinzufügen von 2 Benutzern zur TruTest-Arbeitsstation

Software-Lizenzcode für Fluke TruTest Advanced

Fluke TruTest-Software Lizenzcode – Advanced

Umfang:

- Installation von TruTest auf 1 Arbeitsstation
- Hinzufügen einer unbegrenzten Anzahl von Benutzern zu dieser TruTest-Arbeitsstation

Software Fluke TruTest CD

Fluke TruTest Software - CD (Excluding License code)

Lieferumfang:

- CD mit TruTest-Software. Lizenzcode separat erhältlich.

Fluke TruTest Software Advanced License code – 5 pack

Fluke TruTest-Software Lizenzcode – Advanced – 5 Arbeitsstationen

Umfang:

- Installation von TruTest auf 5 Arbeitsstationen
 - Hinzufügen einer unbegrenzten Anzahl von Benutzern zu jeder der 5 TruTest-Arbeitsstationen
-

Fluke TruTest Software Advanced License code – 10 pack

Fluke TruTest-Software Lizenzcode – Advanced – 10 Arbeitsstationen

Umfang:

- Installation von TruTest auf 10 Arbeitsstationen
 - Hinzufügen einer unbegrenzten Anzahl von Benutzern zu jeder der 10 TruTest-Arbeitsstationen
-

Fluke TruTest Lite Software License code – 5 pack

Fluke TruTest-Software Lizenzcode – Lite – 5 Arbeitsstationen

Umfang:

- Installation von TruTest auf 5 Arbeitsstationen
 - Hinzufügen von 2 Benutzern zu jeder der 5 TruTest-Arbeitsstationen
-

Fluke TruTest Lite Software License code – 10 pack

Fluke TruTest-Software Lizenzcode – Lite – 10 Arbeitsstationen

Umfang:

- Installation von TruTest auf 10 Arbeitsstationen
 - Hinzufügen von 2 Benutzern zu jeder der 10 TruTest-Arbeitsstationen
-

Fluke. Damit Ihre Welt intakt bleibt.

Fluke Deutschland GmbH

In den Engematten 14
79286 Glottertal
Telefon: 0 69 2 2222 0203
E-Mail: CS.Deutschland-ELEK@Fluke.com
E-Mail: CS.Deutschland-INDS@Fluke.com
www.fluke.de

©2023 Fluke Corporation. Alle Rechte vorbehalten.
Anderungen vorbehalten
09/2023

**Dieses Dokument darf nicht ohne die schriftliche
Genehmigung der Fluke Corporation geändert
werden.**

Technischer Beratung:

Beratung zu Produkteigenschaften, Spezifikationen,
Messgeräte und Anwendungsfragen
Tel.: +49 (0) 7684 8 00 95 45
E-Mail: techsupport.dach@fluke.com