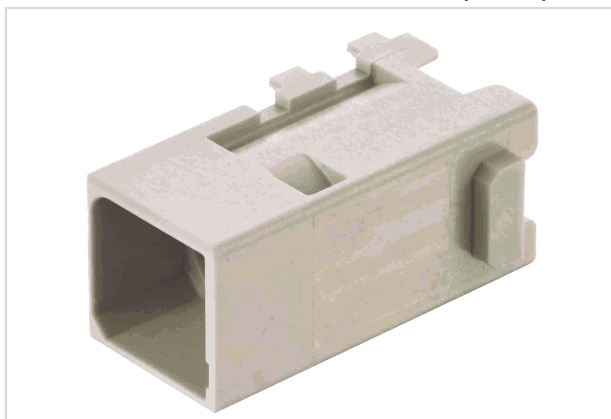


## Han Domino M12 cube (M.2)



Das Bild dient lediglich illustrativen Zwecken. Bitte beachten Sie die Produktbeschreibung.

Artikelnummer	09 14 921 2001
Beschreibung	Han Domino M12 cube (M.2)
HARTING eCatalogue	<a href="https://b2b.harting.com/09149212001">https://b2b.harting.com/09149212001</a>

### Bezeichnung

Kategorie	Module
Baureihe	Han-Modular®
Modultyp	Han® Domino M12 Cube
Modulgröße	Domino Modul
Modulbeschreibung	großer Tab

### Ausführung

Geschlecht	Stift
Kontaktanzahl	1
Hinweise	Einsatz separat bestellen.

### Technische Kennwerte

Grenztemperatur	-40 ... +85 °C
Steckzyklen	≥500

### Materialeigenschaften

Werkstoff Einsatz	Polycarbonat (PC)
Farbe Einsatz	RAL 7032 (kieselgrau)
Materialbrennbarkeitsklasse nach UL 94	V-0
RoHS	konform
ELV Status	konform
China RoHS	e
REACH Annex XVII Stoffe	nicht enthalten



**Pushing Performance**  
Since 1945

## Materialeigenschaften

REACH ANNEX XIV Stoffe	nicht enthalten
REACH SVHC Stoffe	nicht enthalten

## Normen und Zulassungen

Normen	EN 60664-1 IEC 61984
--------	-------------------------

## Kaufmännische Daten

Packungsgröße	2
Nettogewicht	0,001 kg
Ursprungsland	Rumänien
europäische Zolltarifnummer	85389099
eCl@ss	27440218 Modul für Industriesteckverbinder (Daten)