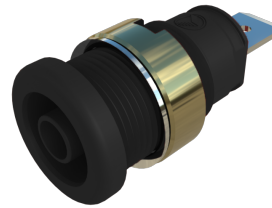
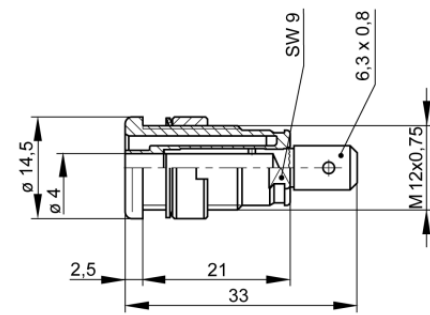


## Buchsen

### SEB 2620 F6,3 Ni



<b>Produkt</b>	<b>SEB 2620 F6,3 Ni</b>
Beschreibung	Sicherheits-Einbaubuchse, Durchmesser 4 mm, berührungssicher, mit Flachsteckanschluss 6,3 x 0,8 nach DIN 46 244, Messing vernickelt. Zum Einbau in Schalttafeln und Gerätechassis bis 6 mm Wandstärke. Einbauöffnung: Durchmesser 12,2 mm, Anzugsdrehmoment: 50 Ncm, Zubehör: Montagewerkzeug MW SEB
Betriebsanleitung	BA451
Artikel-Nr. / *Farbe	9723562xx <div style="display: flex; justify-content: space-around; align-items: center;"> <div style="text-align: center;">● 00 schwarz</div> <div style="text-align: center;">● 01 rot</div> <div style="text-align: center;">● 02 blau</div> <div style="text-align: center;">● 03 gelb</div> <div style="text-align: center;">● 04 grün</div> </div> <div style="text-align: right; margin-top: 5px;"><b>Ni</b></div>
<b>Zeichnung</b>	
<b>Technische Daten</b>	
Anschluss	Flachstecker 6,3 x 0,8 mm
Bemessungsspannung	AC/DC 1000 V
Messkategorie lt. IEC61010	CAT III
Bemessungsstrom (Derating Kurve beachten)	32 A
Werkstoff-Kontaktbuchse	Messing, vernickelt
Gehäusematerial	PA
Temperaturbereich lt. IEC61010 <sup>(1)</sup>	-40 °C bis +80 °C

Brennbarkeitsklasse nach UL 94 (gilt nur für Gehäusegrundmaterial)	V-2
---	-----

<sup>(1)</sup> Anwendungen in abweichenden Temperaturbereichen sind beim Hersteller anzufragen  
Stand: 09.06.2022

Stand: 09.06.2022