

PRO HOLDER Kugelgelenkhalter

Art.-Nr.**KGH40-S1G-IGM6****Bezeichnung**

Kugel Ø 40 mm (max. 45kg) Typ schmal Innengewinde M6

Merkmale

Anschluss M6 × 1 (6h) L = 10.5 mm

Drehmoment bis 24 Nm, Haltekraft bis 45 kg

Aufnahmefläche Ø 36 mm, Verdrehsicherung durch 2 × M5 Gewinde

Konterfläche SW19

Neigungswinkel Kugel +/- 45°

Anschraubfuß 110 × 72 mm, Durchgangslöcher 4 × 6,5 mm

Aluminiumguss, pulverbeschichtet (grau anthrazit)

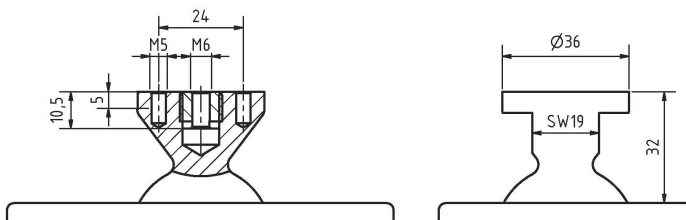
Made in Germany

Orientierungsmaße (H×B×T) 70 × 170 × 72 mm

Gewicht 700 g

**Anwendung und Technik**

Starke Haltekraft bei punktgenauer Klemmung. Über den schwarzen Hebel lässt sich die Kugel in jeder Position festsetzen. Auf das Gewinde können sämtliche Geräte aufgeschraubt und ideal ausgerichtet werden. Erhältlich sind Innen- und Aussengewinde in M6, M8, M12 oder UNC 1/4 Zoll. Mit einem zusätzlichen Adapter von 45 Grad, können 90 Grad Neigung erreicht werden. Durch eine Justierschraube am unteren Sitz der Kugel kann die Kugel-Gängigkeit von locker bis sehr feste eingestellt werden. Bitte beachten Sie bei sicherheitsrelevanten Teilen, dass wir keine Gewährleistung der Haltekräfte abgeben können, ohne Ihre konkrete Anwendung zu kennen. Die Kugel kann sich unter verschiedenen physikalischen Bedingungen anders verhalten, als bei uns im Prüflabor bei optimaler Testumgebung. Unsere Produktentwicklung arbeitet ständig an der Optimierung und Weiterentwicklung unserer Produkte. Wenn Sie Fragen, Verbesserungen oder Anregungen haben freuen wir uns über Ihren Kontakt.

Detailzeichnung**Bohrzeichnung für Anschraubfuß**