

**6004 Joker VDE L VDE-isolierter selbstjustierender Maulschlüssel, 16-19 x 5/8-3/4"  
x 226 mm  
6004 Joker VDE-isolierte selbstjustierende Maulschlüssel**



<b>EAN:</b>	4013288221773	<b>Abmessung:</b>	245x50x26 mm
<b>Teilenr:</b>	05020153001	<b>Gewicht:</b>	372 g
<b>Artikel-Nr:</b>	6004 Joker VDE L	<b>Ursprungsland:</b>	CZ
		<b>Zolltarifnr.:</b>	82041100

- Der verstellbare Joker 6004 VDE deckt alle metrischen und zölligen Abmessungen im jeweiligen Anwendungsbereich ab
- Stückgeprüftes Werkzeug mit isolierten Griffen für sicheres Arbeiten bis 1.000 Volt mit Abrutschschutz und Schiebefunktion für kontaktloses und sicheres Öffnen der nicht-isolierten Backen
- Automatisches und stufenloses Greifen von Sechskant-Schrauben und Muttern
- Hebelmechanismus beim Greifen vermeidet Abrutschen und Beschädigungen
- Mit mechanischer Ratschenfunktion für schnelles und durchgängiges Verschrauben ohne Absetzen des Schlüssels
- Rückschwenkwinkel von nur 30° durch Ansetzen in den Eckweitenprismen im Maul

Stückgeprüftes Werkzeug gem. IEC 60900 bei 10.000 V für sicheres Arbeiten bei der zugelassenen Spannung von 1.000 V. Der verstellbare VDE Maulschlüssel greift stufenlos und automatisch alle Sechskantgrößen im angegebenen Abmessungsbereich - metrisch und zöllig. Der integrierte Hebelmechanismus klemmt die Sechskant-Schraube bzw. -Mutter zwischen den Backen sicher ein, was die Gefahr des Abrutschens und der Beschädigungen deutlich verringert. Die Ratschenfunktion sorgt für schnelles und durchgängiges Verschrauben ohne Absetzen. Durch die Nutzung der Eckweiten-Prismen ist ein Rückschwenkwinkel von nur 30° realisierbar. Die Einschenkel-Konstruktion in Verbindung mit der Ratschenfunktion und dem Eckweitenprisma ermöglicht das Arbeiten auch in engen Bauräumen. Der verstellbare Joker 6004 VDE verfügt dank der 2-Komponenten-Kunststoffisolierung über einen haptisch angenehmen Griff. Die Sicherheit wird durch den Abrutschschutz am vorderen Griffende erhöht. Zusätzlicher Schutz durch die Schiebefunktion für kontaktloses und sicheres Öffnen der nicht-isolierten Backen.



**Weblink**

[https://products.wera.de/de/werkzeuge\\_fuer\\_elektroinstallationen\\_joker\\_maulschluessel\\_vde\\_6004\\_joker\\_vde-isolierte\\_selbstjustierende\\_maulschluessel\\_6004\\_joker\\_vde\\_l.htm](https://products.wera.de/de/werkzeuge_fuer_elektroinstallationen_joker_maulschluessel_vde_6004_joker_vde-isolierte_selbstjustierende_maulschluessel_6004_joker_vde_l.htm)

Wera - 6004 Joker VDE L  
05020153001 - 4013288221773

Wera Werkzeuge GmbH  
Korzter Straße 21-25  
D-42349 Wuppertal  
Tel: +49 (0)2 02 / 40 45-0  
E-Mail: info@wera.de

# 6004 Joker VDE L VDE-isolierter selbstjustierender Maulschlüssel, 16-19 x 5/8-3/4"

x 226 mm

6004 Joker VDE-isolierte selbstjustierende Maulschlüssel



## Stückgeprüft

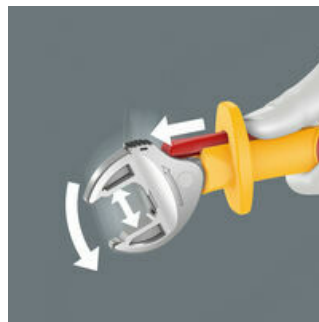


Joker 6004 VDE: Ratschenmechanik für schnelles Arbeiten



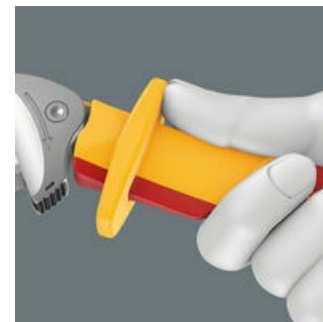
Die Stückprüfung bei 10.000 Volt gemäß IEC 60900 garantiert sicheres Arbeiten unter Spannung bis 1.000 Volt.

## Sicheres Öffnen der Backen



Die Schiebefunktion ermöglicht das kontaktlose und sichere Öffnen der nicht-isolierten Backen.

## Abrutschschutz



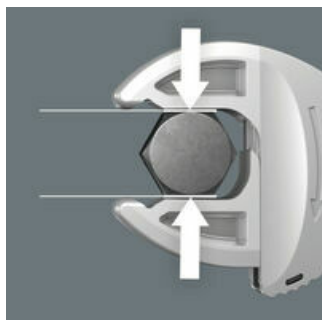
Der Abrutschschutz am vorderen Griffende sorgt für einen sicheren Halt und verhindert versehentliches Abrutschen der Hand nach vorn.

## Joker 6004 VDE: Automatisch und stufenlos selbsteinstellend



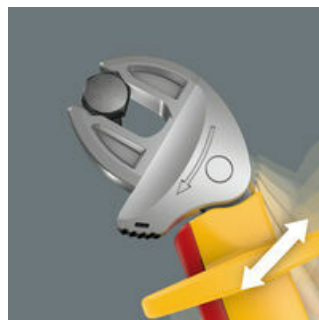
Durch die automatisch stufenlos zugreifenden parallel geführten Backen deckt der Joker Maulschlüssel 6004 VDE alle Abmessungen im jeweiligen Anwendungsbereich ab. Die benötigte Größe findet der Schlüssel beim Ansetzen an der Mutter oder Schraube ohne Einstellen von selbst.

## Joker 6004 VDE: Schraubenschonend



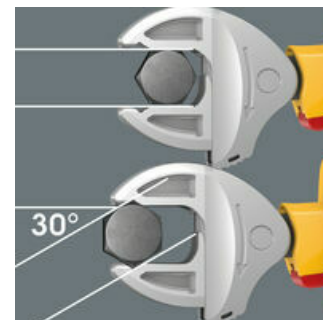
Die parallelen glatten Backen des Joker 6004 VDE ermöglichen eine Flächenpressung und können dadurch das Verrunden der Mutter bzw. des Schraubenkopfes vermeiden, was bei der Kraftübertragung über Ecken auftreten kann.

## Joker 6004 VDE: Ratschenmechanik für schnelles Arbeiten



Die Ratschenfunktion im Maul sorgt für schnelles und durchgängiges Schrauben ohne Absetzen.

## Joker 6004 VDE: Niedriger Rückschwenkwinkel



Über die Eckweitenprismen im Maul wird ein Rückschwenkwinkel von nur 30° ermöglicht.

## Weitere Varianten dieser Produktfamilie:



mm



inch



mm



mm

05020153001<sup>1)</sup>

16-19

5/8"-3/4"

226

14

1) Lieferbar ab Januar 2023

## Weblink

[https://products.wera.de/de/werkzeuge\\_fuer\\_elektroinstallationen\\_joker\\_maulschluessel\\_vde\\_6004\\_joker\\_vde-isolierte\\_selbstjustierende\\_maulschluessel\\_6004\\_joker\\_vde\\_l.htm](https://products.wera.de/de/werkzeuge_fuer_elektroinstallationen_joker_maulschluessel_vde_6004_joker_vde-isolierte_selbstjustierende_maulschluessel_6004_joker_vde_l.htm)

Wera - 6004 Joker VDE L  
05020153001 - 4013288221773

Wera Werkzeuge GmbH  
Korzter Straße 21-25  
D-42349 Wuppertal  
Tel: +49 (0)2 02 / 40 45-0  
E-Mail: info@wera.de