



|                    |               |                       |               |
|--------------------|---------------|-----------------------|---------------|
| <b>EAN:</b>        | 4013288225313 | <b>Abmessung:</b>     | 405x185x55 mm |
| <b>Teilenr:</b>    | 05150113001   | <b>Gewicht:</b>       | 1498 g        |
| <b>Artikel-Nr:</b> | 9723          | <b>Ursprungsland:</b> | CZ            |
|                    |               | <b>Zolltarifnr.:</b>  | 82041200      |

- Langlebige Schaumstoffeinlage, jedes Werkzeug hat seinen festen Platz; 2-farbig, das Fehlen von Werkzeugen wird schnell bemerkt
- Hochwertige, langlebige Schaumstoffeinlage ohne chemische Ausdünstungen
- Optimale Passung zur bestmöglichen Entnahme der Werkzeuge aus der Schaumstoffeinlage
- Wasser- und ölabweisend, pflegeleicht und einfach zu reinigen
- Schutz des Werkzeugs vor Verschmutzung und Stoßeinwirkung
- Bitnüsse (non impact) für Hand- oder Maschinenbetrieb
- 10 Bitnüsse mit Haltefunktion für TORX® Schrauben, 11 Bitnüsse mit Haltefunktion für Innensechskant-Schrauben, 1 Zyklus-Verbindungsteil mit Schnellwechselfutter für 1/4" Bits
- Mit Werkzeugfinder Take it easy: Farbkennzeichnung nach Größen

Langlebige Schaumstoffeinlage; 2-farbig zur schnellen Erkennung von fehlenden Teilen; geeignet für den Tool Rebel Werkstattwagen; bestückt mit 21 Wera Bitnüssen, 3/8", und 1 Zyklus-Verbindungsteil mit Schnellwechselfutter für 1/4" Bits.

**Weblink**

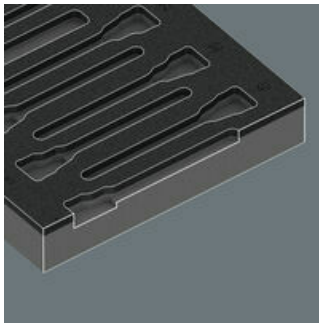
[https://products.wera.de/de/werkstattwagen\\_und\\_schaumstoffeinlagen\\_schaumstoffeinlagen\\_fuer\\_werkstattwagen\\_9723.html](https://products.wera.de/de/werkstattwagen_und_schaumstoffeinlagen_schaumstoffeinlagen_fuer_werkstattwagen_9723.html)

Wera - 9723  
05150113001 - 4013288225313

Wera Werkzeuge GmbH  
Korzter Straße 21-25  
D-42349 Wuppertal  
Tel: +49 (0)2 02 / 40 45-0  
E-Mail: info@wera.de

Schaumstoffeinlagen für Werkstattwagen

**Sichere Aufbewahrung und schneller Überblick**



Die Werkzeuge sitzen durch präzise Konturausschnitte sicher im Schaumstoff, sind aber leicht zu entnehmen. Die durchdachte Anordnung der Werkzeuge sorgt für platzsparende Unterbringung und schnellen Zugriff auf das Werkzeug.

**2-farbige Schaumstoffeinlage**



Nach der Entnahme des Werkzeugs sieht man den hellgrauen zweiten Schaumstoff. Hierdurch werden fehlende Werkzeuge schnell erkannt.

**Bitnüsse mit Haltefunktion für TORX® Schrauben**



Die von Wera entwickelten TORX® HF Werkzeuge zeichnen sich durch eine geometrische Optimierung des ursprünglichen TORX® Profils aus. Durch die aus der Flächenpressung zwischen der Abtriebsspitze und Schraubenprofil resultierende Klemmkraft werden TORX® Schrauben nach Spezifikation Acument Intellectual Properties sicher auf dem Werkzeug gehalten! Besonders hilfreich in schwer zugänglichen Arbeitsbereichen, wo man die zweite Hand nicht zum Festhalten der Schraube nutzen kann.

**Bitnüsse mit Haltefunktion für Innensechskant-Schrauben**



Die Klemmung der Innensechskant-Schraube auf der Bit-Nuss wird durch eine federnde Kugel auf dem Bit gewährleistet. Besonders hilfreich in schwer zugänglichen Arbeitsbereichen, wo man die zweite Hand nicht zum Festhalten der Schraube nutzen kann.

**Weblink**

[https://products.wera.de/de/werkstattwagen\\_und\\_schaumstoffeinlagen\\_schaumstoffeinlagen\\_fuer\\_werkstattwagen\\_9723.html](https://products.wera.de/de/werkstattwagen_und_schaumstoffeinlagen_schaumstoffeinlagen_fuer_werkstattwagen_9723.html)

Wera - 9723  
05150113001 - 4013288225313

Wera Werkzeuge GmbH  
Korzter Straße 21-25  
D-42349 Wuppertal  
Tel: +49 (0)2 02 / 40 45-0  
E-Mail: [info@wera.de](mailto:info@wera.de)

Schaumstoffeinlagen für Werkstattwagen

Hex-Plus



Innensechskantschrauben sind problematisch, denn die Anlageflächen, über die die Kraft vom Werkzeug auf die Schraube übertragen wird, sind sehr schmal. Die Folge: Der Schraubenkopf kann zerstört werden. Hex-Plus Werkzeuge haben größere Anlageflächen, die diese Gefahr verringern. Gut zu wissen: Hex-Plus Werkzeuge passen in jede Standard-Innensechskantschraube!

Take it easy Werkzeugfinder



Take it easy Werkzeugfinder mit Farbkennzeichnung nach Größen - zum einfachen und schnellen Finden des benötigten Werkzeugs. Größenleitsystem bei Werkzeugen für Innensechskantschrauben (Winkelschlüssel, Zyklus Bit-Nüsse), Außensechskantschrauben und -mutter (Joker Maulschlüssel, Zyklus Nüsse und Zyklus Nüsse mit Haltefunktion) und TORX® Schrauben (Winkelschlüssel, Zyklus Bitnüsse).

Weblink

[https://products.wera.de/de/werkstattwagen\\_und\\_schaumstoffeinlagen\\_schaumstoffeinlagen\\_fuer\\_werkstattwagen\\_9723.html](https://products.wera.de/de/werkstattwagen_und_schaumstoffeinlagen_schaumstoffeinlagen_fuer_werkstattwagen_9723.html)

Wera - 9723

05150113001 - 4013288225313

Wera Werkzeuge GmbH  
Korzter Straße 21-25  
D-42349 Wuppertal  
Tel: +49 (0)2 02 / 40 45-0  
E-Mail: [info@wera.de](mailto:info@wera.de)

Schaumstoffeinlagen für Werkstattwagen


Satz-Inhalt:

8784 B1 Zyklop-Verbindungsteil, 3/8", 1/4" x 3/8" x 44 mm

 05003590001 1x 1/4" x 3/8" x 44 mm




8767 B HF TORX® Zyklop Bitnuss mit 3/8"-Antrieb, mit Haltefunktion, TX 15 x 35 mm

 05003060001 1x TX 15 x 35 mm  
 05003061001 1x TX 20 x 35 mm  
 05003062001 1x TX 25 x 35 mm  
 05003063001 1x TX 25 x 107 mm  
 05003064001 1x TX 27 x 35 mm  
 05003065001 1x TX 27 x 107 mm  
 05003066001 1x TX 30 x 35 mm  
 05003067001 1x TX 30 x 107 mm  
 05003068001 1x TX 40 x 35 mm  
 05003069001 1x TX 40 x 107 mm



8740 B HF Zyklop Bitnuss mit 3/8"-Antrieb, mit Haltefunktion für Innensechskantschrauben, 4 x 35 mm

 05003031001 1x 4 x 35 mm  
 05003032001 1x 4 x 107 mm  
 05003033001 1x 5 x 35 mm  
 05003034001 1x 5 x 107 mm  
 05003035001 1x 6 x 35 mm  
 05003036001 1x 6 x 107 mm  
 05003037001 1x 7 x 38,5 mm  
 05003039001 1x 8 x 38,5 mm  
 05003040001 1x 8 x 100 mm  
 05003043001 1x 10 x 38,5 mm  
 05003044001 1x 10 x 100 mm



9823 Schaumstoffeinlage Zyklop B 3/8" Bitnuss Set 1, ohne Werkzeug, 172 x 30 x 392 mm

05137323001<sup>1)</sup> 1x 172 x 30 x 392 mm

1) Achtung: Die Schaumstoffeinlage passt nicht in das Vorgängermodell 05501051001 des Werkstattwagens.



Weblink

[https://products.wera.de/de/werkstattwagen\\_und\\_schaumstoffeinlagen\\_schaumstoffeinlagen\\_fuer\\_werkstattwagen\\_9723.html](https://products.wera.de/de/werkstattwagen_und_schaumstoffeinlagen_schaumstoffeinlagen_fuer_werkstattwagen_9723.html)

Wera - 9723  
 05150113001 - 4013288225313

Wera Werkzeuge GmbH  
 Korzter Straße 21-25  
 D-42349 Wuppertal  
 Tel: +49 (0)2 02 / 40 45-0  
 E-Mail: info@wera.de