

# 9782 Schaumstoffeinlage Hammer Set 1, 6-teilig

Schaumstoffeinlagen für Werkstattwagen



<b>EAN:</b>	4013288225191	<b>Abmessung:</b>	405x185x55 mm
<b>Teilenr:</b>	05150182001	<b>Gewicht:</b>	1960 g
<b>Artikel-Nr:</b>	9782	<b>Ursprungsland:</b>	DE (05)
		<b>Zolltarifnr.:</b>	82055980

- Langlebige Schaumstoffeinlage, jedes Werkzeug hat seinen festen Platz; 2-farbig, das Fehlen von Werkzeugen wird schnell bemerkt
- Hochwertige, langlebige Schaumstoffeinlage ohne chemische Ausdünstungen
- Optimale Passung zur bestmöglichen Entnahme der Werkzeuge aus der Schaumstoffeinlage
- Wasser- und ölabweisend, pflegeleicht und einfach zu reinigen
- Schutz des Werkzeugs vor Verschmutzung und Stoßeinwirkung
- Breite x Höhe x Tiefe: ohne Werkzeug 172 x 30 x 392 mm, mit Werkzeug 172 x 35 x 392 mm

Langlebige Schaumstoffeinlage; 2-farbig zur schnellen Erkennung von fehlenden Teilen; geeignet für den Tool Rebel Werkstattwagen; bestückt mit 1 PICARD® Schlosserhammer, 4 RENNSTEIG Splintentreibern und 1 RENNSTEIG Flachmeißel.

## Weblink

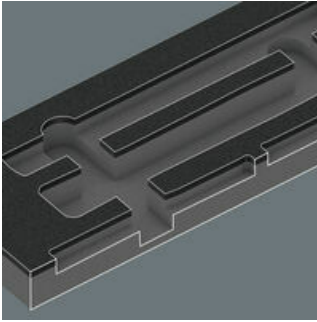
[https://products.wera.de/de/werkstattwagen\\_und\\_schaumstoffeinlagen\\_schaumstoffeinlagen\\_fuer\\_werkstattwagen\\_9782.html](https://products.wera.de/de/werkstattwagen_und_schaumstoffeinlagen_schaumstoffeinlagen_fuer_werkstattwagen_9782.html)

Wera - 9782  
05150182001 - 4013288225191

Wera Werkzeuge GmbH  
Korzter Straße 21-25  
D-42349 Wuppertal  
Tel: +49 (0)2 02 / 40 45-0  
E-Mail: info@wera.de

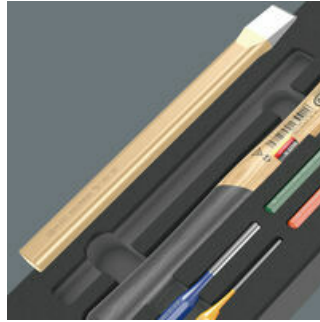
## Schaumstoffeinlagen für Werkstattwagen

### Sichere Aufbewahrung und schneller Überblick



Die Werkzeuge sitzen durch präzise Konturausschnitte sicher im Schaumstoff, sind aber leicht zu entnehmen. Die durchdachte Anordnung der Werkzeuge sorgt für platzsparende Unterbringung und schnellen Zugriff auf das Werkzeug.

### 2-farbige Schaumstoffeinlage



Nach der Entnahme des Werkzeugs sieht man den hellgrauen zweiten Schaumstoff. Hierdurch werden fehlende Werkzeuge schnell erkannt.

### Weblink

[https://products.wera.de/de/werkstattwagen\\_und\\_schaumstoffeinlagen\\_schaumstoffeinlagen\\_fuer\\_werkstattwagen\\_9782.html](https://products.wera.de/de/werkstattwagen_und_schaumstoffeinlagen_schaumstoffeinlagen_fuer_werkstattwagen_9782.html)

Wera - 9782  
05150182001 - 4013288225191

Wera Werkzeuge GmbH  
Korzter Straße 21-25  
D-42349 Wuppertal  
Tel: +49 (0)2 02 / 40 45-0  
E-Mail: [info@wera.de](mailto:info@wera.de)

## 9782 Schaumstoffeinlage Hammer Set 1, 6-teilig

Schaumstoffeinlagen für Werkstattwagen



Satz-Inhalt:

PICARD® Schlosserhammer 500 g, 0000101-500, 500 gr

1x 500 gr



RENNSTEIG Splintentreiber Exklusiv, 452 003 6 RC x 3 x 150 mm



1x 452 003 6 RC x 3 x 150 mm

1x 452 004 6 RC x 4 x 150 mm

1x 452 006 6 RC x 6 x 150 mm

1x 452 008 6 RC x 8 x 150 mm



RENNSTEIG Flachmeißel 310 250 1, 25 x 13 x 23 mm



1x 25 x 13 x 23 mm

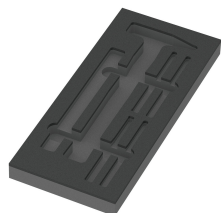


9882 Schaumstoffeinlage Hammer Set 1, ohne Werkzeug, 172 x 30 x 392 mm

05137382001<sup>1)</sup>

1x 172 x 30 x 392 mm

1) Achtung: Die Schaumstoffeinlage passt nicht in das Vorgängermodell 05501051001 des Werkstattwagens.



Weblink

[https://products.wera.de/de/werkstattwagen\\_und\\_schaumstoffeinlagen\\_schaumstoffeinlagen\\_fuer\\_werkstattwagen\\_9782.html](https://products.wera.de/de/werkstattwagen_und_schaumstoffeinlagen_schaumstoffeinlagen_fuer_werkstattwagen_9782.html)

Wera - 9782

05150182001 - 4013288225191

Wera Werkzeuge GmbH

Korzter Straße 21-25

D-42349 Wuppertal

Tel: +49 (0)2 02 / 40 45-0

E-Mail: [info@wera.de](mailto:info@wera.de)