



<b>EAN:</b>	4013288225139	<b>Abmessung:</b>	405x185x55 mm
<b>Teilenr:</b>	05150110001	<b>Gewicht:</b>	1241 g
<b>Artikel-Nr:</b>	9720	<b>Ursprungsland:</b>	CZ
		<b>Zolltarifnr.:</b>	82041200

- Langlebige Schaumstoffeinlage, jedes Werkzeug hat seinen festen Platz; 2-farbig, das Fehlen von Werkzeugen wird schnell bemerkt
- Hochwertige, langlebige Schaumstoffeinlage ohne chemische Ausdünstungen
- Optimale Passung zur bestmöglichen Entnahme der Werkzeuge aus der Schaumstoffeinlage
- Wasser- und ölabweisend, pflegeleicht und einfach zu reinigen
- Schutz des Werkzeugs vor Verschmutzung und Stoßeinwirkung
- Die Zyklus Speed Knarre vereinigt 5 Knarrentypen in einer Knarre
- Mit Schwungmassenkonstruktion und griffiger Schnelldrehhülse für sehr hohe Arbeitsgeschwindigkeit
- Mit frei schwenkbarem Knarrenkopf, Druckknopfauslösung und Links- /Rechtsumschaltung

Langlebige Schaumstoffeinlage; 2-farbig zur schnellen Erkennung von fehlenden Teilen; geeignet für den Tool Rebel Werkstattwagen, bestückt mit 1 Wera Zyklus Speed Knarre 1/4" und 36-teiligem Zubehör.



**Weblink**

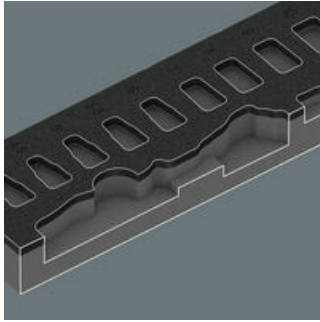
[https://products.wera.de/de/werkstattwagen\\_und\\_schaumstoffeinlagen\\_schaumstoffeinlagen\\_fuer\\_werkstattwagen\\_9720.html](https://products.wera.de/de/werkstattwagen_und_schaumstoffeinlagen_schaumstoffeinlagen_fuer_werkstattwagen_9720.html)

Wera - 9720  
05150110001 - 4013288225139

Wera Werkzeuge GmbH  
Korzter Straße 21-25  
D-42349 Wuppertal  
Tel: +49 (0)2 02 / 40 45-0  
E-Mail: info@wera.de

## Schaumstoffeinlagen für Werkstattwagen

### Sichere Aufbewahrung und schneller Überblick



Die Werkzeuge sitzen durch präzise Konturausschnitte sicher im Schaumstoff, sind aber leicht zu entnehmen. Die durchdachte Anordnung der Werkzeuge sorgt für platzsparende Unterbringung und schnellen Zugriff auf das Werkzeug.

### 2-farbige Schaumstoffeinlage



Nach der Entnahme des Werkzeugs sieht man den hellgrauen zweiten Schaumstoff. Hierdurch werden fehlende Werkzeuge schnell erkannt.

### Schnelldreher



Die Zyklus Speed-Knarren sind echte Schnelldreher: Die Schwungmassen-Konstruktion sorgt für die Beschleunigung des Schraubprozesses. Der rotationssymmetrische Aufbau des Kraftform-Griffs und die Freilaufhülse unterstützen das rasante Zwirbeln. Insbesondere dann, wenn durch ein zu leichtgängiges Gewinde die Knarre noch nicht greift.

### Frei schwenkbar



Der Knarrenkopf ist frei schwenkbar und kann durch den beidseitig angebrachten Schiebeshalter in jeder Fixierungsposition verriegelt werden. Problemloses Arbeiten mit großem Handfreiraum ist selbst in sehr engen oder schwer zu erreichenden Einbausituationen möglich. Die definierte Fixierung bei 0°, 15° und 90° nach links und rechts garantiert sicheres Arbeiten ohne Verrutschen des Knarrenkopfes.

### Weblink

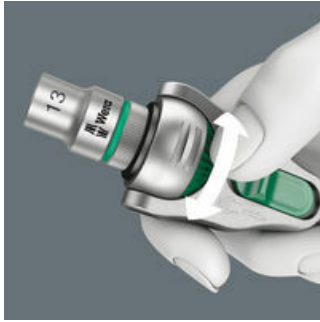
[https://products.wera.de/de/werkstattwagen\\_und\\_schaumstoffeinlagen\\_schaumstoffeinlagen\\_fuer\\_werkstattwagen\\_9720.html](https://products.wera.de/de/werkstattwagen_und_schaumstoffeinlagen_schaumstoffeinlagen_fuer_werkstattwagen_9720.html)

Wera - 9720  
05150110001 - 4013288225139

Wera Werkzeuge GmbH  
Korzter Straße 21-25  
D-42349 Wuppertal  
Tel: +49 (0)2 02 / 40 45-0  
E-Mail: [info@wera.de](mailto:info@wera.de)

Schaumstoffeinlagen für Werkstattwagen

Umschaltbar



Alle Zyklus Speed-Knarren sind über das Rändelrad in jeder Position schnell und leicht für Rechts-/Linksgang umschaltbar. Keine umständliche Handhabung, kein Zeitverlust!

Zyklus „6 in 1“



1. Feinzahnknarre 2. Gelenknarre 3. Abgewinkelte Knarre 4. Knarre mit Sicherheitsverriegelung 5. Kraftknarre 6. Schraubendreher

Bitnüsse mit Haltefunktion für TORX® Schrauben



Die von Wera entwickelten TORX® HF Werkzeuge zeichnen sich durch eine geometrische Optimierung des ursprünglichen TORX® Profils aus. Durch die aus der Flächenpressung zwischen der Abtriebspitze und Schraubenprofil resultierende Klemmkraft werden TORX® Schrauben nach Spezifikation Acument Intellectual Properties sicher auf dem Werkzeug gehalten! Besonders hilfreich in schwer zugänglichen Arbeitsbereichen, wo man die zweite Hand nicht zum Festhalten der Schraube nutzen kann.

Bitnüsse mit Haltefunktion für Innensechskant-Schrauben



Die Klemmung der Innensechskant-Schraube auf der Bit-Nuss wird durch eine federnde Kugel auf dem Bit gewährleistet. Besonders hilfreich in schwer zugänglichen Arbeitsbereichen, wo man die zweite Hand nicht zum Festhalten der Schraube nutzen kann.

Weblink

[https://products.wera.de/de/werkstattwagen\\_und\\_schaumstoffeinlagen\\_schaumstoffeinlagen\\_fuer\\_werkstattwagen\\_9720.html](https://products.wera.de/de/werkstattwagen_und_schaumstoffeinlagen_schaumstoffeinlagen_fuer_werkstattwagen_9720.html)


Wera - 9720  
05150110001 - 4013288225139

Wera Werkzeuge GmbH  
Korzter Straße 21-25  
D-42349 Wuppertal  
Tel: +49 (0)2 02 / 40 45-0  
E-Mail: info@wera.de

Schaumstoffeinlagen für Werkstattwagen


Satz-Inhalt:

**8000 A Zyklus Speed-Knarre mit 1/4"-Antrieb, 1/4" x 152 mm**

 05003500001 1x 1/4" x 152 mm




**8794 LA Zyklus-Verlängerung mit Schnelldrehhülse, lang, 1/4", 1/4" x 150 mm**

 05003526001 1x 1/4" x 150 mm




**8794 SA Zyklus-Verlängerung mit Schnelldrehhülse, kurz, 1/4", 1/4" x 75 mm**

 05003525001 1x 1/4" x 75 mm




**8795 A Zyklus-Kardangeln, 1/4", 1/4" x 35,5 mm**

 05003528001 1x 1/4" x 35,5 mm




**8794 A Zyklus-"Wobble"-Verlängerung, 1/4", 1/4" x 56 mm**

 05003527001 1x 1/4" x 56 mm




**8790 HMA Zyklus-Steckschlüsseinsatz mit 1/4"-Antrieb, 4 x 23 mm**

 05003501001 1x 4 x 23 mm  
 05003502001 1x 4,5 x 23 mm  
 05003503001 1x 5 x 23 mm  
 05003504001 1x 5,5 x 23 mm  
 05003505001 1x 6 x 23 mm  
 05003506001 1x 7 x 23 mm  
 05003507001 1x 8 x 23 mm  
 05003508001 1x 9 x 23 mm  
 05003509001 1x 10 x 23 mm  
 05003510001 1x 11 x 23 mm  
 05003511001 1x 12 x 23 mm  
 05003512001 1x 13 x 23 mm  
 05003513001 1x 14 x 23 mm  
 05003499001 1x 15 x 23 mm



**8767 A HF TORX® Zyklus Bitnuss mit 1/4"-Antrieb, mit Haltefunktion, TX 8 x 28 mm**

 05003360001 1x TX 8 x 28 mm  
 05003361001 1x TX 9 x 28 mm  
 05003362001 1x TX 10 x 28 mm  
 05003363001 1x TX 15 x 28 mm  
 05003364001 1x TX 20 x 28 mm  
 05003365001 1x TX 25 x 28 mm  
 05003367001 1x TX 27 x 28 mm  
 05003369001 1x TX 30 x 28 mm  
 05003371001 1x TX 40 x 28 mm



Weblink

[https://products.wera.de/de/werkstattwagen\\_und\\_schaumstoffeinlagen\\_schaumstoffeinlagen\\_fuer\\_werkstattwagen\\_9720.html](https://products.wera.de/de/werkstattwagen_und_schaumstoffeinlagen_schaumstoffeinlagen_fuer_werkstattwagen_9720.html)

Wera - 9720  
 05150110001 - 4013288225139

Wera Werkzeuge GmbH  
 Korzter Straße 21-25  
 D-42349 Wuppertal  
 Tel: +49 (0)2 02 / 40 45-0  
 E-Mail: info@wera.de

Schaumstoffeinlagen für Werkstattwagen

8740 A HF Zyklus Bitnuss mit 1/4"-Antrieb, mit Haltefunktion für Innensechskantschrauben, 3 x 28 mm



05003332001	1x	3 x 28 mm
05003333001	1x	4 x 28 mm
05003334001	1x	4 x 100 mm
05003335001	1x	5 x 28 mm
05003336001	1x	5 x 100 mm
05003337001	1x	6 x 28 mm
05003338001	1x	6 x 100 mm
05003339001	1x	8 x 28 mm
05003340001	1x	8 x 100 mm

9820 Schaumstoffeinlage 8000 A Zyklus Knarre 1/4" Set 1, ohne Werkzeug, 172 x 30 x 392 mm

05137320001<sup>1)</sup> 1x 172 x 30 x 392 mm



1) Achtung: Die Schaumstoffeinlage passt nicht in das Vorgängermodell 05501051001 des Werkstattwagens.

Weblink

[https://products.wera.de/de/werkstattwagen\\_und\\_schaumstoffeinlagen\\_schaumstoffeinlagen\\_fuer\\_werkstattwagen\\_9720.html](https://products.wera.de/de/werkstattwagen_und_schaumstoffeinlagen_schaumstoffeinlagen_fuer_werkstattwagen_9720.html)

Wera - 9720

05150110001 - 4013288225139

Wera Werkzeuge GmbH

Korzter Straße 21-25

D-42349 Wuppertal

Tel: +49 (0)2 02 / 40 45-0

E-Mail: [info@wera.de](mailto:info@wera.de)