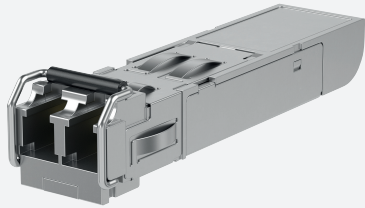


# SFP: 1000BASE-XD Gigabit Ethernet Singlemode Glasfaser erweiterte Temperatur



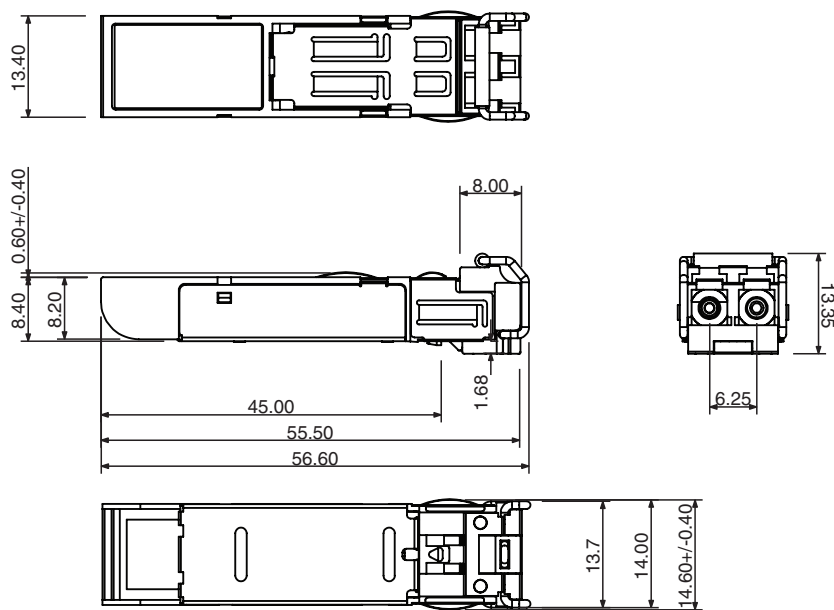
## SFP-S-50KM-G-W

- Small Form Pluggable-Paket (SFP) nach Industriestandard
- SFP-Multi-Source-Agreement konform
- Hot-Plug-fähig
- Laserprodukt der Klasse 1 gemäß EN 60825-1
- Ein Netzteil 3,3 V
- TTL-Signalerkennungsanzeige
- Duplex-LC-Steckverbinder
- Erweiterter Temperaturbereich: -40 bis 85° C

Singlemode 50 km 1000BASE-XD Gigabit Ethernet Glasfaser SFP



### Abmessungen



### Technische Daten

#### Ethernet-Schnittstelle

Normen

IEEE802.3u 100BASE-FX

ja

#### Schnittstelle 1

Schnittstellentyp

1000BASE-XD Gigabit Ethernet Glasfaser

Physikalisch

SFP, Hot-Plug-fähig

Übertragungsrate

1,25 Gbit/s

#### Lichtwellenleiter-Funktionalität

## Technische Daten

Wellenlänge	1550 nm
Kabeltyp	9/125µm Singlemode
Kabellänge	max. 50 km
Steckertyp	1 Duplex LC
Sendeleistung (optisch)	-4 ... 1 dBm
Empfangsempfindlichkeit	-24 ... -1 dBm
Leistungsübertragungsbilanz	20 dBm
<b>Richtlinienkonformität</b>	
Elektromagnetische Verträglichkeit	
Richtlinie 2014/30/EU	EN55024, IEC 61000-4-2, IEC 61000-4-3, IEC 61000-4-4, IEC 61000-4-6, IEC 61000-4-8
<b>Normenkonformität</b>	
Störaussendung	CISPR 22 , FCC Abschnitt 15 Unterabschnitt B, Klasse A , EN61000-6-4, IEC61000-6-4
Störfestigkeit	EN 55024
Normen	SFP Multi-Source-konform (MSA) Laserprodukt der Klasse 1 gemäß EN 60825-1
<b>Umgebungsbedingungen</b>	
Umgebungstemperatur	-40 ... 85 °C (-40 ... 185 °F)
Lagertemperatur	-40 ... 85 °C (-40 ... 185 °F)
Relative Luftfeuchtigkeit	max. 95 %
<b>Mechanische Daten</b>	
Masse	17 g