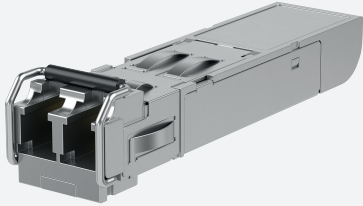


100BASE-FX SFP-Modul, Fast Ethernet Multimode-LWL

SFP-1



- 100BASE-FX Fast Ethernet Multimode Lichtleiter-SFP
- Zugelassen für den Einsatz mit Ethernet-APL-Switches in Zone 2
- Laserprodukt der Klasse 1 gemäß EN 60825-1
- SFP-Multi-Source-Agreement konform
- Ethernet-Link bis zu 2 km
- Duplex-LC-Steckverbinder

Multimode-SFP-Modul, 2 KM, 100BASE-FX, SFP-1

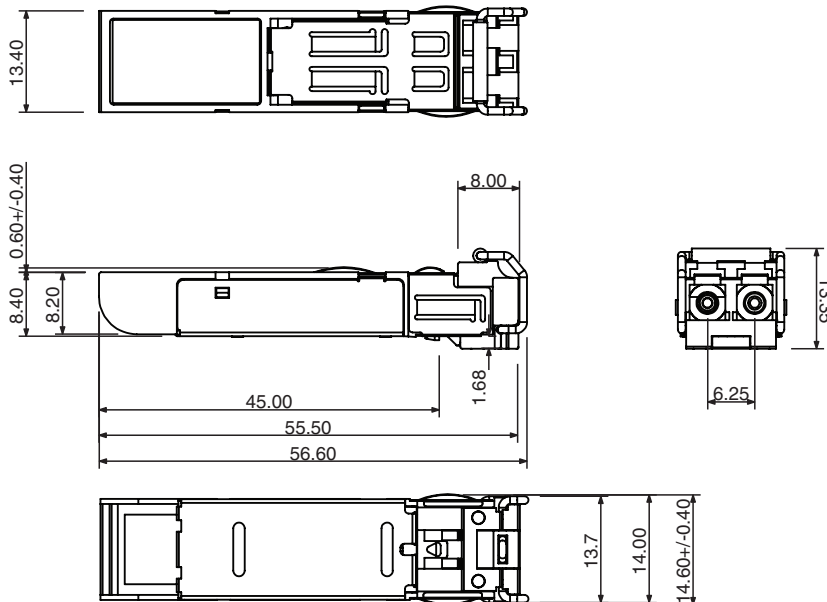


Funktion

Der SFP-1 ist ein SFP-Modul für den industriellen Einsatz, der eine 100 MBit/s-schnelle Ethernet-Kommunikation über Lichtwellenleiter (LWL) von bis zu 2 km Länge unterstützt.

Das Gerät ist zugelassen für die Installation in explosionsgefährdeten Bereichen der Zone 2 und ist für den Einsatz mit Ethernet-APL-Switches von Pepperl+Fuchs bestimmt.

Abmessungen



Technische Daten

Ethernet-Schnittstelle

Schnittstellentyp	100BASE-FX Fast Ethernet Glasfaser
Anschlussart	Duplex-LC zu Duplex-LC
Übertragungsrate	155 MBit/s

Veröffentlichungsdatum: 2022-04-22 Ausgabedatum: 2022-04-22 Dateiname: 70125426_ger.pdf

Beachten Sie „Allgemeine Hinweise zu Pepperl+Fuchs-Produktinformationen“.

Pepperl+Fuchs-Gruppe
www.pepperl-fuchs.com

USA: +1 330 486 0002
pa-info@us.pepperl-fuchs.com

Deutschland: +49 621 776 2222
pa-info@de.pepperl-fuchs.com

Singapur: +65 6779 9091
pa-info@sg.pepperl-fuchs.com

 PEPPERL+FUCHS

Technische Daten

Lichtwellenleiter-Funktionalität		
Wellenlänge	1310 nm	
Kabeltyp	50/125µm oder 62,5/125µm Multimode-LWL	
Kabellänge	max. 2 km	
Steckertyp	1 Duplex LC	
Sendeleistung (optisch)	-20 ... 14 dBm	
Empfangsempfindlichkeit	-31 ... -8 dBm	
Leistungsübertragungsbilanz	11 dBm	
Richtlinienkonformität		
Elektromagnetische Verträglichkeit		
Richtlinie 2014/30/EU	EN 61326-1:2013	
Konformität		
Elektromagnetische Verträglichkeit		
Ethernet	IEEE 802.3u für 100BASE-FX Fast Ethernet Glasfaser	
Schockfestigkeit	EN 60068-2-27	
Schwingungsfestigkeit	EN 60068-2-6	
Klimatische Bedingungen	DIN IEC 721	
Lasersicherheit	EN 60825-1 AEL Class 1	
Umgebungsbedingungen		
Umgebungstemperatur	-40 ... 85 °C (-40 ... 185 °F)	
Lagertemperatur	-40 ... 85 °C (-40 ... 185 °F)	
Relative Luftfeuchtigkeit	≤ 95 % nicht kondensierend	
Schockfestigkeit	15 g 11 ms	
Schwingungsfestigkeit	1 g 10 ... 150 Hz	
Mechanische Daten		
Gehäuse	SFP Multi-Source-konform (MSA)	
Masse	17 g	
Daten für den Einsatz in Verbindung mit explosionsgefährdeten Bereichen		
EU-Baumusterprüfbescheinigung	TÜV 20 ATEX 8572 X	
Kennzeichnung	Ⓜ II 3 G Ex ec IIC T4 Gc	
Richtlinienkonformität		
Richtlinie 2014/34/EU	EN 60079-0:2018 , EN 60079-11:2012 , EN 60079-15:2015	
Internationale Zulassungen		
IECEx-Zulassung	IECEx TUR 21.0013X	
Zugelassen für	Ex ec IIC T4 Gc	
Allgemeine Informationen		
Ergänzende Informationen	Beachten Sie, soweit zutreffend, die Zertifikate, Konformitätserklärungen, Betriebsanleitungen und Handbücher. Diese Informationen finden Sie unter www.pepperl-fuchs.com .	