

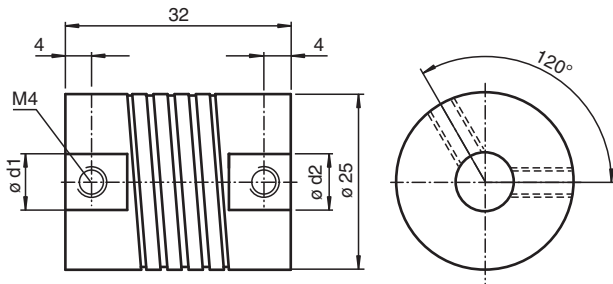
# Kupplung

## KW-8/8

- Universell einsetzbar für die spielfreie Übertragung von Drehbewegungen
- Schwingungsdämpfend
- Optimaler Ausgleich von Fluchtungsfehlern
- Mittlere Drehfedersteife
- Kleine Rückstellkräfte
- Keine bewegten Teile, da aus einem Stück gefertigt
- Vakuumtauglich

### Wendelkupplung

## Abmessungen



## Technische Daten

Umgebungsbedingungen	
Betriebstemperatur	-30 ... 150 °C (-22 ... 302 °F)
Mechanische Daten	
Wellendurchmesser	d1 = 8 mm , d2 = 8 mm
Material	Aluminium, eloxiert
Masse	35 g
Drehzahl	max. 8000 min <sup>-1</sup>
Max. Drehmoment	1 Nm
Radialversatz	max. ± 0,3 mm
Axialversatz	max. ± 0,5 mm
Winkelfehler	max. ± 4 °
Drehfedersteife	18 Nm / rad
Radialfedersteife	50 N / mm
Trägheitsmoment	30 kg m <sup>2</sup> x 10 <sup>-7</sup>
Befestigung	Klemmschrauben M4 x 6, DIN 916
Anzugsmoment der Klemmschrauben	max. 1,2 Nm

Veröffentlichungsdatum: 2022-08-04 Ausgabedatum: 2022-08-04 Dateiname: 020373\_ger.pdf

Beachten Sie „Allgemeine Hinweise zu Pepperl+Fuchs-Produktinformationen“.

Pepperl+Fuchs-Gruppe  
www.pepperl-fuchs.com

USA: +1 330 486 0001  
fa-info@us.pepperl-fuchs.com

Deutschland: +49 621 776 1111  
fa-info@de.pepperl-fuchs.com

Singapur: +65 6779 9091  
fa-info@sg.pepperl-fuchs.com

**PF** PEPPERL+FUCHS