

### Bestellbezeichnung

#### MBT-36ALS

Gefederter Montagewinkel mit einem Durchmesser von 36 mm

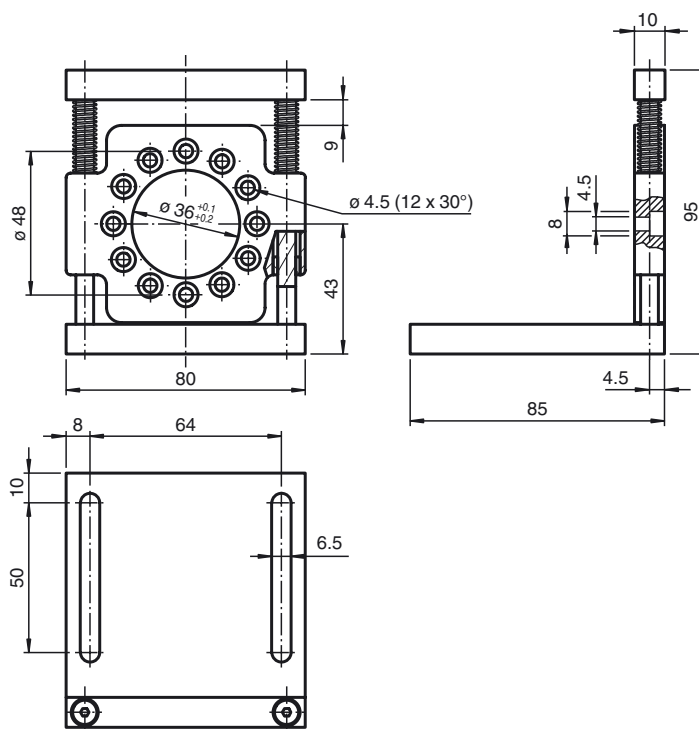
### Funktion

Der sehr hochwertige, gefederte Montagewinkel eignet sich hervorragend für die Drehgebermontage in Kombination mit einem Messrad von 500 mm Umfang.

Die 12 Befestigungsbohrungen auf einem Teilkreis von 48 mm und um jeweils 30 ° versetzt, ermöglichen die optimale Ausrichtung des Drehgebers.

Mit der sorgfältig abgestimmten Federung wird ein permanenter Andruck des Messrades am Objekt gewährleistet. Für unsere Drehgeber sind Messräder in unterschiedlichen Durchmessern und mit unterschiedlichen Belägen als Zubehör erhältlich.

### Abmessungen



### Technische Daten

#### Umgebungsbedingungen

Umgebungstemperatur -40 ... 120 °C (-40 ... 248 °F)

#### Mechanische Daten

Material Aluminium, eloxiert  
Masse 320 g