

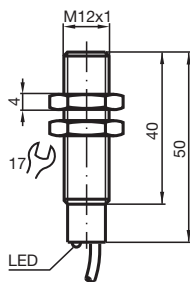
# Magnetfeldsensor MMB70-12GH50-1N



- Komfortreihe
- 70 mm bündig



## Abmessungen



## Technische Daten

### Allgemeine Daten

Schaltfunktion		Schließer (NO)
Ausgangstyp		NAMUR
Schaltabstand	$s_n$	5 ... 70 mm
Einbau		bündig, in nichtmagn. Metall
Ausgangsart		2-Draht

### Kenndaten

Nennspannung	$U_o$	8,2 V ( $R_i$ ca. 1 k $\Omega$ )
Schaltfrequenz	f	0 ... 1000 Hz
Stromaufnahme		
Magnet erfasst		$\geq 2,5$ mA
Magnet nicht erfasst		$\leq 1$ mA
Schaltzustandsanzeige		LED, gelb

### Kenndaten funktionale Sicherheit

Veröffentlichungsdatum: 2022-03-07 Ausgabedatum: 2022-03-07 Dateiname: 70108301\_ger.pdf

Beachten Sie „Allgemeine Hinweise zu Pepperl+Fuchs-Produktinformationen“.

Pepperl+Fuchs-Gruppe  
www.pepperl-fuchs.com

USA: +1 330 486 0001  
fa-info@us.pepperl-fuchs.com

Deutschland: +49 621 776 1111  
fa-info@de.pepperl-fuchs.com

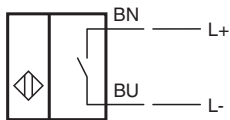
Singapur: +65 6779 9091  
fa-info@sg.pepperl-fuchs.com

PEPPERL+FUCHS

## Technische Daten

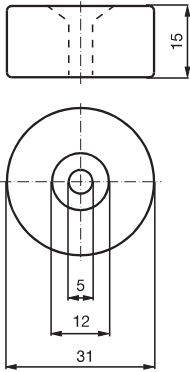
MTTF <sub>d</sub>	2828 a
Gebrauchsdauer (T <sub>M</sub> )	20 a
Diagnosedeckungsgrad (DC)	0 %
<b>Normen- und Richtlinienkonformität</b>	
Normenkonformität	
NAMUR	EN 60947-5-6:2000
Normen	EN 60947-5-2:2007 EN 60947-5-2/A1:2012
<b>Zulassungen und Zertifikate</b>	
IECEX-Zulassung	
Geräteschutzniveau Ga	IECEX TUN 20.0007
Geräteschutzniveau Da	IECEX TUN 20.0007
ATEX-Zulassung	
Geräteschutzniveau Ga	TÜV 20 ATEX 241336
Geräteschutzniveau Da	TÜV 20 ATEX 241336
<b>Umgebungsbedingungen</b>	
Umgebungstemperatur	-25 ... 70 °C (-13 ... 158 °F)
<b>Mechanische Daten</b>	
Anschlussart	Kabel PVC , 2 m
Aderquerschnitt	0,34 mm <sup>2</sup>
Gehäusematerial	Edelstahl 1.4404 / AISI 316L (V4A)
Stirnfläche	Edelstahl 1.4404 / AISI 316L (V4A)
Schutzart	IP67
<b>Allgemeine Informationen</b>	
Einsatz im explosionsgefährdeten Bereich	siehe Betriebsanleitung

## Anschluss

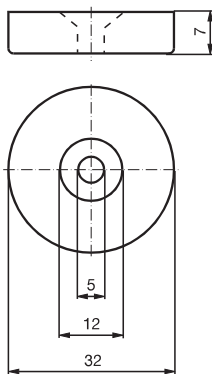


Zusätzliche Informationen

Magnet DM 60-31-15



Magnet DM 25-32-07



Zubehör

	<b>BF 12</b>	Befestigungsflansch, 12 mm
	<b>DM 60-31-15</b>	Dauermagnet für Magnetfeldsensoren
	<b>DM 25-32-07</b>	Dauermagnet für Magnetfeldsensoren

Veröffentlichungsdatum: 2022-03-07 Ausgabedatum: 2022-03-07 Dateiname: 70108301\_ger.pdf

Beachten Sie „Allgemeine Hinweise zu Pepperl+Fuchs-Produktinformationen“.

Pepperl+Fuchs-Gruppe  
www.pepperl-fuchs.com

USA: +1 330 486 0001  
fa-info@us.pepperl-fuchs.com

Deutschland: +49 621 776 1111  
fa-info@de.pepperl-fuchs.com

Singapur: +65 6779 9091  
fa-info@sg.pepperl-fuchs.com