

Magnetfeldsensor

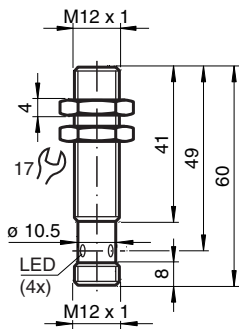
MMB70-12GH50-1N-V1



- Komfortreihe
- 70 mm bündig



Abmessungen



Technische Daten

Allgemeine Daten

Schaltfunktion		Schließer (NO)
Ausgangstyp		NAMUR
Schaltabstand	s_n	5 ... 70 mm
Einbau		bündig, in nichtmagn. Metall
Ausgangsart		2-Draht

Kenndaten

Nennspannung	U_o	8,2 V (R_i ca. 1 k Ω)
Schaltfrequenz	f	0 ... 1000 Hz
Stromaufnahme		
Magnet erfasst		$\geq 2,5$ mA
Magnet nicht erfasst		≤ 1 mA
Schaltzustandsanzeige		LED, gelb

Kenndaten funktionale Sicherheit

Veröffentlichungsdatum: 2022-03-07 Ausgabedatum: 2022-03-07 Dateiname: 70108302_ger.pdf

Beachten Sie „Allgemeine Hinweise zu Pepperl+Fuchs-Produktinformationen“.

Pepperl+Fuchs-Gruppe
www.pepperl-fuchs.com

USA: +1 330 486 0001
fa-info@us.pepperl-fuchs.com

Deutschland: +49 621 776 1111
fa-info@de.pepperl-fuchs.com

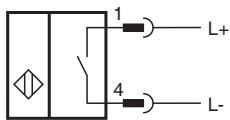
Singapur: +65 6779 9091
fa-info@sg.pepperl-fuchs.com

PF PEPPERL+FUCHS

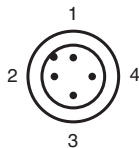
Technische Daten

MTTF _d	2828 a
Gebrauchsdauer (T _M)	20 a
Diagnosedeckungsgrad (DC)	0 %
Normen- und Richtlinienkonformität	
Normenkonformität	
NAMUR	EN 60947-5-6:2000
Normen	EN 60947-5-2:2007 EN 60947-5-2/A1:2012
Zulassungen und Zertifikate	
IECEX-Zulassung	
Geräteschutzniveau Ga	IECEX TUN 20.0007
Geräteschutzniveau Da	IECEX TUN 20.0007
ATEX-Zulassung	
Geräteschutzniveau Ga	TÜV 20 ATEX 241336
Geräteschutzniveau Da	TÜV 20 ATEX 241336
Umgebungsbedingungen	
Umgebungstemperatur	-25 ... 70 °C (-13 ... 158 °F)
Mechanische Daten	
Anschlussart	Gerätestecker M12 x 1 , 4-polig
Gehäusematerial	Edelstahl 1.4404 / AISI 316L (V4A)
Stirnfläche	Edelstahl 1.4404 / AISI 316L (V4A)
Schutzart	IP67
Allgemeine Informationen	
Einsatz im explosionsgefährdeten Bereich	siehe Betriebsanleitung

Anschluss

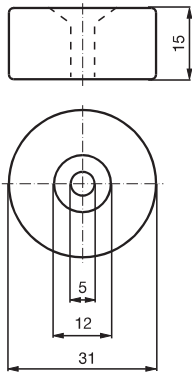


Anschlussbelegung

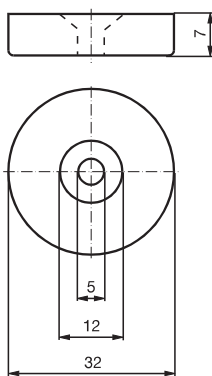


Zusätzliche Informationen

Magnet DM 60-31-15



Magnet DM 25-32-07



Zubehör

	BF 12	Befestigungsflansch, 12 mm
	DM 60-31-15	Dauermagnet für Magnetfeldsensoren
	DM 25-32-07	Dauermagnet für Magnetfeldsensoren

Veröffentlichungsdatum: 2022-03-07 Ausgabedatum: 2022-03-07 Dateiname: 70108302_ger.pdf

Beachten Sie „Allgemeine Hinweise zu Pepperl+Fuchs-Produktinformationen“.

Pepperl+Fuchs-Gruppe
www.pepperl-fuchs.com

USA: +1 330 486 0001
fa-info@us.pepperl-fuchs.com

Deutschland: +49 621 776 1111
fa-info@de.pepperl-fuchs.com

Singapur: +65 6779 9091
fa-info@sg.pepperl-fuchs.com