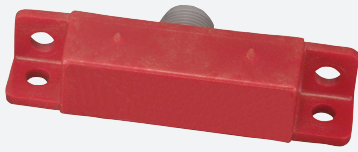


Magnetfeldsensor

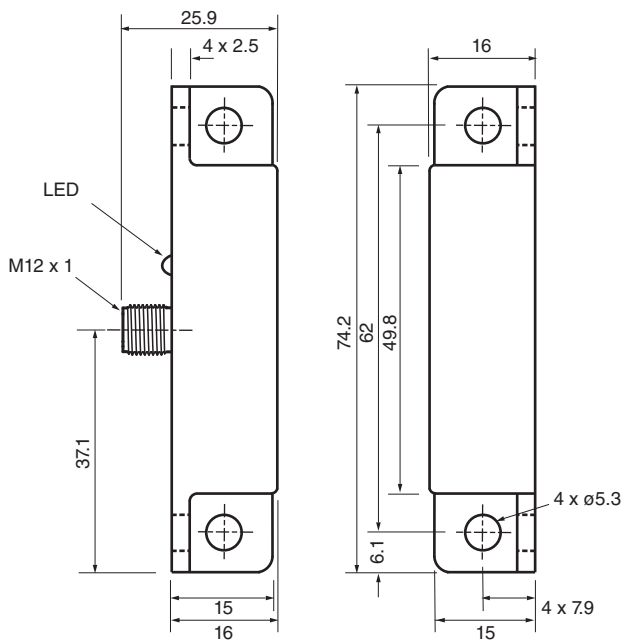
40FY26-33



- Hallsensor
- Sensor für Türaufhaltung
- Manipulationssicherer magnetischer Betätiger



Abmessungen



Technische Daten

Allgemeine Daten		
Schaltfunktion		Schließer (NO)
Ausgangstyp		PNP
Schaltabstand	s_n	entweder 41FY1 - 6,4 - 15,2 mm oder 41FY2 - 7,6 - 19 mm einsetzen
Einbau		nicht bündig
Ausgangspolarität		DC
Ausgangsart		3-Draht
Kenndaten		
Betriebsspannung	U_B	10 ... 30 V DC
Hysterese	H	5 ... 25 %
Kurzschlusschutz		ja

Veröffentlichungsdatum: 2022-06-30 Ausgabedatum: 2022-06-30 Dateiname: 450031_ger.pdf

Beachten Sie „Allgemeine Hinweise zu Pepperl+Fuchs-Produktinformationen“.

Pepperl+Fuchs-Gruppe
www.pepperl-fuchs.com

USA: +1 330 486 0001
fa-info@us.pepperl-fuchs.com

Deutschland: +49 621 776 1111
fa-info@de.pepperl-fuchs.com

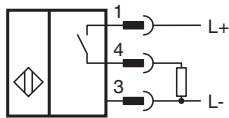
Singapur: +65 6779 9091
fa-info@sg.pepperl-fuchs.com

PEPPERL+FUCHS

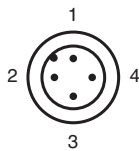
Technische Daten

Spannungsfall	U_d	$\leq 2,5$ V DC
Reproduzierbarkeit		+/- 3 %
Betriebsstrom	I_L	≤ 200 mA
Reststrom	I_r	≤ 30 mA
Leerlaufstrom	I_0	≤ 40 mA
Anzeigen/Bedienelemente		
LED-Anzeige		Schaltzustand
Elektrische Daten		
Elektrische Belastbarkeit		10 - 30 V DC
Normen- und Richtlinienkonformität		
Normenkonformität		
Normen		EN 60947-5-2:2007 IEC 60947-5-2:2007
Zulassungen und Zertifikate		
UL-Zulassung		cULus Listed, General Purpose
CSA-Zulassung		cCSAus Listed, General Purpose
Umgebungsbedingungen		
Umgebungstemperatur		-30 ... 85 °C (-22 ... 185 °F)
Mechanische Daten		
Anschlussart		Gerätestecker M12 x 1 , 4-polig
Gehäusematerial		Polycarbonat
Stirnfläche		Polycarbonat
Schutzart		IP67

Anschluss






Anschlussbelegung



Adernfarben gemäß EN 60947-5-2

1	BN	(braun)
2	WH	(weiß)
3	BU	(blau)
4	BK	(schwarz)

Zubehör

	41FY1	Magnetische Betätigung
	41FY2	Magnetische Betätigung
	V1-G-2M-PVC	Kabeldose M12 gerade A-kodiert, 4-polig, PVC-Kabel grau