



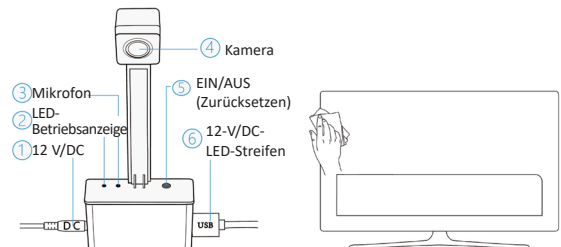
# LED-Hintergrundbeleuchtung mit Kamera für Fernsehgeräte

## Bedienungsanleitung

Lieferumfang:

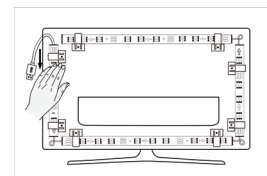
- LED-Streifen x 1
- Kamera x 1
- Netzteil x 1
- Montagehalterung x 8
- Bedienungsanleitung x 1

### Produktübersicht und Montage

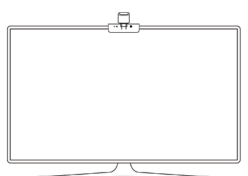


Bedienelemente und Komponenten des Produkts

Befreien Sie die Rückblende des Fernsehgeräts von Rückständen und Verunreinigungen.



Befestigen Sie die Montagehalterungen und bringen Sie den LED-Streifen an.



Montieren Sie die Kamera wie in der Abbildung gezeigt an Ihrem Fernsehgerät.

### 1. Herunterladen der App

Rufen Sie den Apple App Store oder den Google Play Store auf und geben Sie im Suchfeld den Suchbegriff „Tuya Smart“ ein oder scannen Sie den unten abgebildeten QR-Code, um die App herunterzuladen.



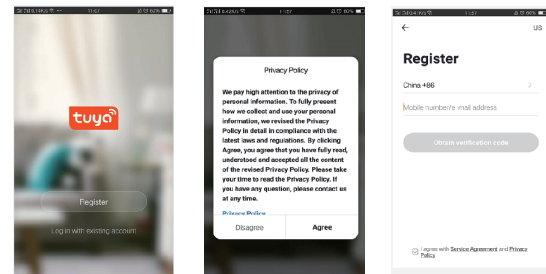
Scannen Sie den QR-Code, um die App herunterzuladen.



### 2. Erstellen eines Benutzerkontos/Anmelden mit bestehendem Benutzerkonto

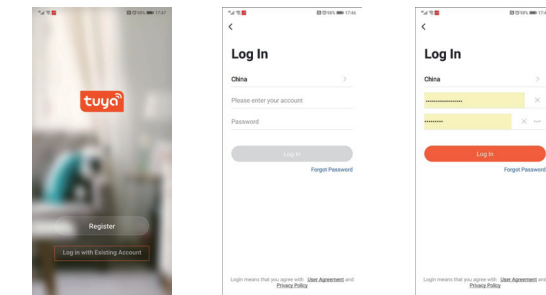
#### 2.1. Erstellen eines Benutzerkontos

Erstellen Sie ein Benutzerkonto (vorausgesetzt, Sie haben noch kein Konto). Wählen Sie zu diesem Zweck die Option „Create New Account“ (Neues Benutzerkonto erstellen) und lesen Sie sich in der App die Datenschutzbestimmungen durch. Tippen Sie anschließend auf „Agree“ (Zustimmen), um zur Ansicht für die Erstellung des Benutzerkontos zu gelangen. Beachten Sie, dass die Verknüpfung der Rufnummer nur mit einer chinesischen Mobilfunknummer möglich ist. Sind Sie kein Nutzer von China Mobile, können Sie sich stattdessen mit Ihrer E-Mail-Adresse registrieren. Sollte dies der Fall sein, erhalten Sie den für den Abschluss der Kontoerstellung erforderlichen Verifizierungscode per E-Mail.



#### 2.2. Anmelden mit bestehendem Benutzerkonto

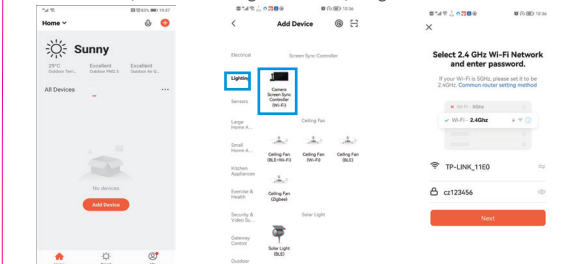
Haben Sie bereits ein Benutzerkonto, tippen Sie auf die Schaltfläche „Log in with existing account“ (Mit bestehendem Benutzerkonto anmelden). Das System wählt daraufhin automatisch das Land/die Region aus, in dem/der Sie sich derzeit aufhalten. Sie haben jedoch auch die Möglichkeit, das Land/die Region selbst festzulegen. Geben Sie dann Ihre mit dem Konto verknüpfte Rufnummer oder E-Mail-Adresse und Ihr Passwort ein, um sich bei der App anzumelden.



### 3. Hinzufügen von Geräten

#### 3.1. AP-Modus (LED blinkt langsam)

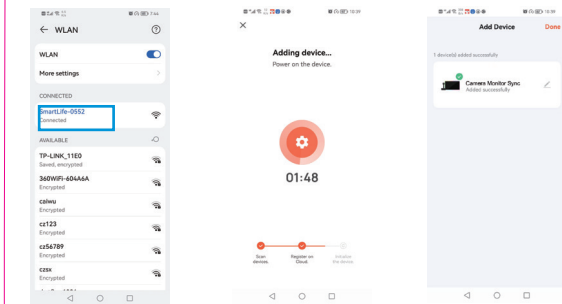
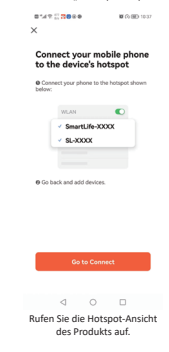
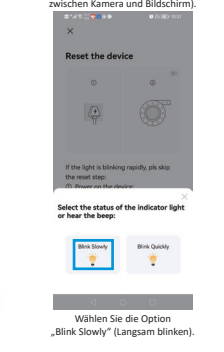
Tipps: Geräte können ausschließlich über das 2,4-GHz-WLAN-Band hinzugefügt werden und sind nicht mit dem 5-GHz-WLAN-Band kompatibel. Der WLAN-Schlüssel darf keine Sonderzeichen (z. B.: !@#%&\*()) enthalten. Sorgen Sie während der Konfiguration dafür, dass Ihr Smartphone und die Geräte, die Sie hinzufügen möchten, möglichst nah beieinander sind.



Tippen Sie auf das Symbol „+“ oder auf „Add Device“ (Gerät hinzufügen), um ein Gerät hinzuzufügen.

Tippen Sie in der Kategorie „Lighting“ (Beleuchtung) auf „Camera Screen Sync Controller“ (Steuergerät für Synchronisierung zwischen Kamera und Bildschirm).

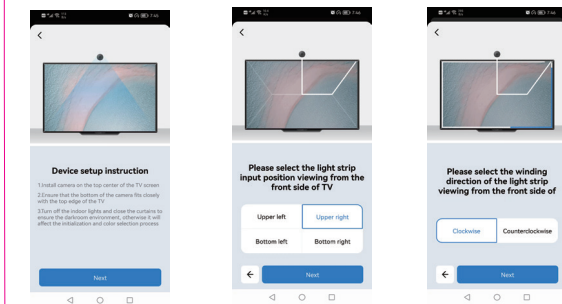
Geben Sie den Namen und den WLAN-Schlüssel ein und tippen Sie auf „Next“ (Weiter).



Bringen Sie den WLAN-Namen des Produkts in Erfahrung und tippen Sie in der App darauf, um es hinzuzufügen.

Das Produkt stellt daraufhin eine Verbindung zum WLAN-Router her.

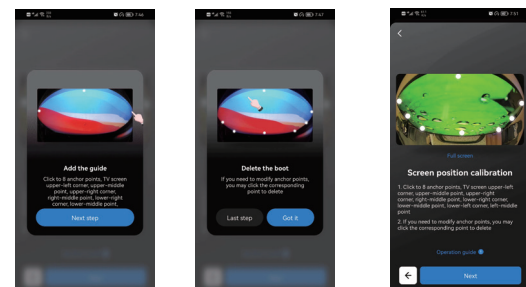
Das Produkt wurde erfolgreich hinzugefügt.



Legen Sie den Montageort der Kamera fest.

Wählen Sie den Ort des sich an dem Bildschirm befindlichen USB-Anschlusses, an den der LED-Streifen angeschlossen ist.

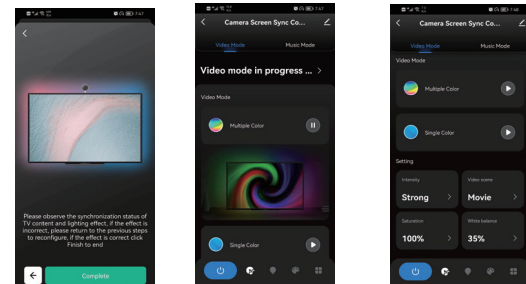
Wählen Sie die Wickelrichtung, in der die LED-Streifen an der Rückblende des Bildschirms angebracht haben.



Schalten Sie den Bildschirm aus (schwarzer Bildschirm).

Schalten Sie den Bildschirm ein und lassen den Bildschirminhalt unverändert.

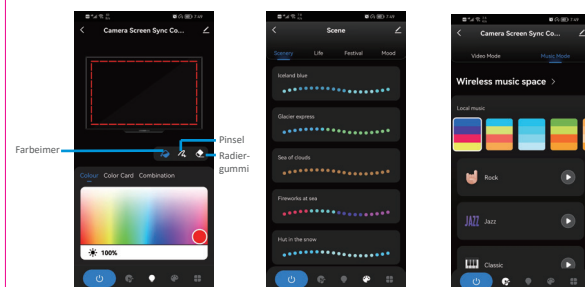
Vergewissern Sie sich, dass der Effekt Ihren Erwartungen entspricht, und schließen Sie den Einstellungsprozess ab.



Wählen Sie den gewünschten Szenenmodus.

Wählen Sie den gewünschten Szenenmodus.

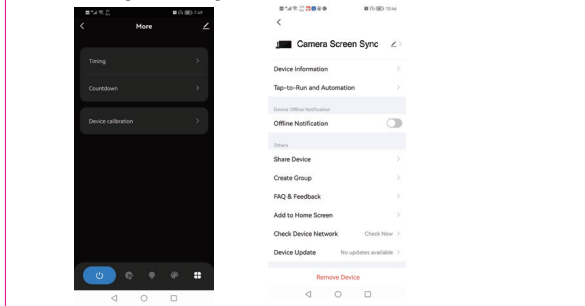
Wählen Sie Musikwiedergabemodus.



Wählen Sie die gewünschte Farbe. Farbbeimer: Auswahl der Farbe, in der der gesamte LED-Streifen leuchten soll. Pinsel: Wiederherstellung der zuvor gelöschten Lichtkonfiguration Radiergummi: Löschung der für den LED-Streifen gewählten Lichtkonfiguration

Legen Sie die Szenerie fest.

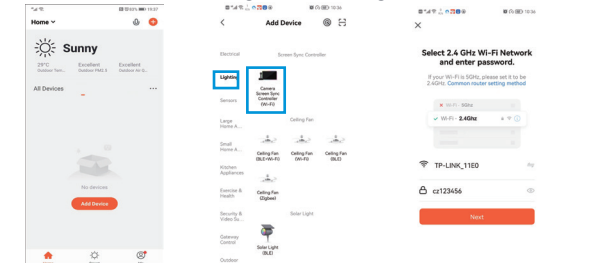
Legen Sie die Funktion fest.



Einstellungen des Produkts

#### 3.2. EZ-Modus (LED blinkt schnell)

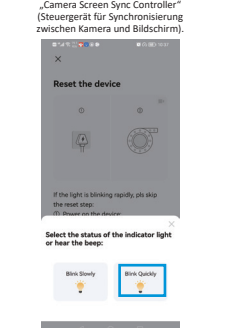
Tipps: Geräte können ausschließlich über das 2,4-GHz-WLAN-Band hinzugefügt werden und sind nicht mit dem 5-GHz-WLAN-Band kompatibel. Der WLAN-Schlüssel darf keine Sonderzeichen (z. B.: !@#%&\*()) enthalten. Sorgen Sie während der Konfiguration dafür, dass Ihr Smartphone und die Geräte, die Sie hinzufügen möchten, möglichst nah beieinander sind.



Tippen Sie auf das Symbol „+“ oder auf „Add Device“ (Gerät hinzufügen), um ein Gerät hinzuzufügen.

Tippen Sie in der Kategorie „Lighting“ (Beleuchtung) auf „Camera Screen Sync Controller“ (Steuergerät für Synchronisierung zwischen Kamera und Bildschirm).

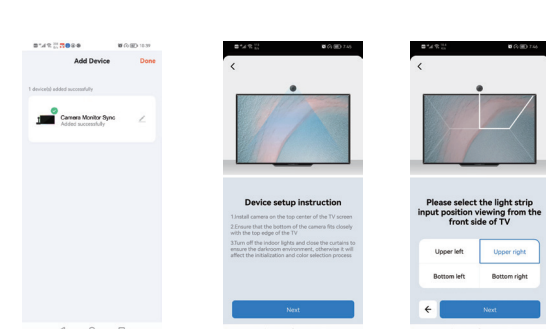
Geben Sie den Namen und den WLAN-Schlüssel ein und tippen Sie auf „Next“ (Weiter).



Schalten Sie das Produkt ein und folgen Sie den Bildschirmhinweisen.

Wählen Sie die Option „Blink Quickly“ (Schnell blinken).

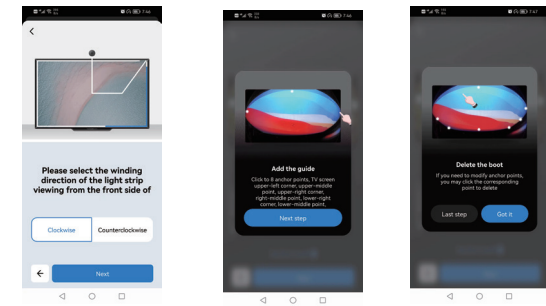
Das Produkt stellt daraufhin eine Verbindung zum WLAN-Router her.



Das Produkt wurde erfolgreich hinzugefügt.

Legen Sie den Montageort der Kamera fest.

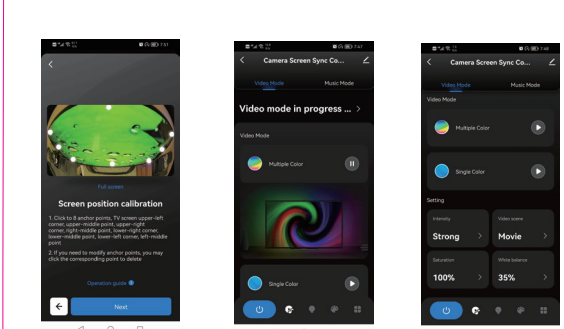
Wählen Sie den Ort des sich an dem Bildschirm befindlichen USB-Anschlusses, an den der LED-Streifen angeschlossen ist.



Wählen Sie die Wickelrichtung, in der die LED-Streifen an der Rückblende des Bildschirms angebracht haben.

Schalten Sie den Bildschirm aus (schwarzer Bildschirm).

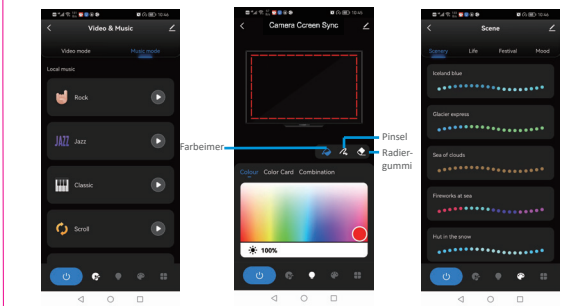
Schalten Sie den Bildschirm ein und lassen den Bildschirminhalt unverändert.



Vergewissern Sie sich, dass der Effekt Ihren Erwartungen entspricht, und schließen Sie den Einstellungsprozess ab.

Wählen Sie den gewünschten Szenenmodus.

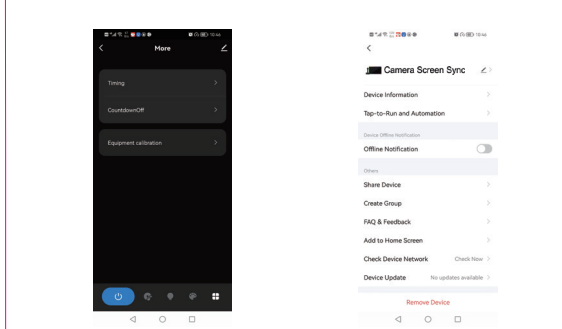
Wählen Sie den gewünschten Szenenmodus.



Wählen Sie Musikwiedergabemodus.

Wählen Sie die gewünschte Farbe. Farbbeimer: Auswahl der Farbe, in der der gesamte LED-Streifen leuchten soll. Pinsel: Wiederherstellung der zuvor gelöschten Lichtkonfiguration Radiergummi: Löschung der für den LED-Streifen gewählten Lichtkonfiguration

Legen Sie die Szenerie fest.



Legen Sie die Funktion fest.

Einstellungen des Produkts

### 4. FAQ

- F1: Wie lassen sich die Werkseinstellungen des Produkts wiederherstellen?**  
 A1: Sie können das Produkt entweder direkt aus der Liste Ihrer App löschen oder acht Sekunden lang die Reset-Taste gedrückt halten, um es zu entfernen.
- F2: Warum lässt sich das Produkt nicht koppeln?**  
 A2: a) Vergewissern Sie sich, dass das Produkt eingeschaltet ist und das WLAN einwandfrei funktioniert.  
 b) Trennen Sie das Produkt, schließen Sie es noch einmal ordnungsgemäß an und versuchen Sie, es neu zu starten.  
 c) Setzen Sie das Produkt auf den Werkszustand zurück und fügen Sie es gemäß den Anweisungen in dieser Bedienungsanleitung erneut hinzu.
- F3: Warum funktioniert die Steuerung der Farbwiedergabe nicht wie erwartet?**  
 A3: a) Vergewissern Sie sich, dass das Produkt ordnungsgemäß an den USB-Anschluss angeschlossen ist.  
 b) Trennen Sie das Produkt, schließen Sie es noch einmal ordnungsgemäß an und versuchen Sie, es neu zu starten.  
 c) Setzen Sie das Produkt auf den Werkszustand zurück und fügen Sie es erneut hinzu.