

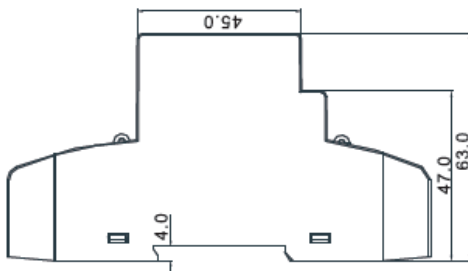
Datenblatt/Bedienungsanleitung Wechselstromzähler Rollenzählwerk MID geeicht 5(45)A



Technische Daten

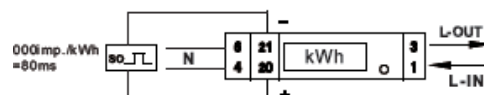
Betriebsspannung	230V, 50Hz
Referenzstrom I_{ref} (Grenzstrom I_{max})	0,25-5(45)A
Anzeige Wirkleistung	Rollenzählwerk 6-stellig davon 1 Dezimalstelle
Rücklaufsperr	Ja
Genauigkeitsklasse	1 (max. 1 % Messtoleranz)
Anlaufstrom	20 mA
Eigenverbrauch	< 2,0 W
Schnittstelle	Impulsausgang S0 nach DIN EN 62053-31 - Kl. A potenzialfrei durch einen Optokoppler max. 27V DC / 20mA max. Kabellänge 20m 2000Imp./kWh Impulslänge 80ms
Schutzart	IP 50 für Installationsschränke mit Schutzart IP51
Max. Querschnitt	N- und L-Klemmen 10mm ² Empfohlen < 6mm ² S0-Klemmen 0,8mm ²
Normen	CE, EN50470-1/3
Betriebstemperatur	-25°C ~ +55°C
Lagertemperatur	-25°C ~ +70°C
Luftfeuchtigkeit	≤ 75 % (kurzzeitig bis zu 95%)
Abmessungen	118(91) x 18 mm x 63 mm
Breite	1TE (18mm)

Geräteabmessungen in mm



Anschlussbeispiel

2-Leiter-Anschluss 230V



Beschaltung

Phase **[L]**:

ist entsprechend der »IN« und »OUT«
Bezeichnung zu beschalten.

[N] ist ein durchgehender Anschluss (Brücke)
und muss nicht zwingend beidseitig beschalten
werden. Der **[N]** Leiter sollte jedoch denselben
Querschnitt wie die **[L]** Leiter aufweisen!

Klemme 20 & 21:

S0 Impulsausgang nach DIN EN 62053-31 - Kl. A



Information zu Ihrer eigenen Sicherheit

Diese Anleitung wendet sich an jede Person, die folgende Tätigkeiten mit und am Gerät vornimmt: Montieren / elektrisch Anschließen / Einstellungen vornehmen / Messungen durchführen. Jede dieser Personen muss den Inhalt dieser Anleitung zur Kenntnis genommen und verstanden haben. Das Befolgen der Anweisungen in dieser Anleitung hilft Gefahren zu vermeiden und die Zuverlässigkeit und die Lebensdauer des Geräts zu erhöhen.

Beachten Sie außer den Hinweisen in dieser Anleitung in jedem Fall auch die am Einsatzort geltenden gesetzlichen Bestimmungen, wie z.B.:

- Regelungen zur Unfallverhütung
- Regelungen für sicherheits- und fachgerechtes Arbeiten
- Betriebsanweisungen des Betreibers am Einsatzort.

Qualifikation des Personals

Das Elektro-Fachpersonal muss Kenntnisse und Erfahrungen in Montage und Herstellen von elektrischen Anschlüssen haben. Dazu gehören Kenntnisse und Erfahrungen im Umgang mit Stromstärke und Spannung. Andere Personen dürfen keine Arbeiten am Gerät vornehmen.

Bestimmungsgemäßer Gebrauch

Das Gerät dient zum Einsatz in einphasigen Wechselstromnetzen mit Neutralleiter.

Ordnungsgemäße Handhabung

- Falscher Umgang mit Strom kann zu schweren oder tödlichen Verletzungen durch elektrischen Schlag führen.
- Führen Sie nur die hier beschriebenen Tätigkeiten durch.
- Lassen Sie alle Arbeiten nur von Elektro-Fachpersonal durchführen.
- Stellen Sie sicher, dass das Gerät vor allen Arbeiten spannungsfrei geschaltet ist.
- Stellen Sie bei dem Herstellen elektrischer Verbindungen sicher, dass sich keine unbeteiligten Personen im Gefahrenbereich aufhalten.
- Schwere oder tödliche Verletzungen durch unsachgemäß durchgeführte Arbeiten möglich.
- Lassen Sie alle Arbeiten fachgerecht durch Elektro-Fachpersonal durchführen.
- Stellen Sie sicher, dass dabei die am Einsatzort geltenden gesetzlichen Bestimmungen eingehalten werden.
- Verwenden Sie keine Geräte mit sichtbaren Schäden.
- Verwenden Sie keine Geräte, die Stürzen, Schlägen oder Stößen ausgesetzt waren.

Bei unsachgemäßer Entsorgung können Umweltschäden entstehen. Beachten und befolgen Sie beim Entsorgen des Geräts die am Einsatzort geltenden Bestimmungen. Setzen Sie sich mit dem Hersteller in Verbindung, um Angaben zu den verwendeten Materialien zu erhalten.

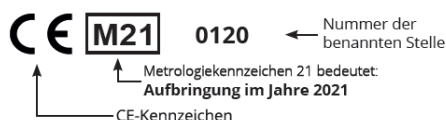
Konformitätserklärung

Das Messgerät ist für die Verwendung im Innenbereich oder in wettergeschützten, dafür geeigneten Außenverteilern vorgesehen. Der Zähler ist für den Einbau in eine mechanische Umgebung »M1« mit geringer Stoß- und Schwingungsbelastung sowie in eine elektromagnetische Umgebung »E2« nach der Richtlinie 2004/22/EG vorgesehen.

Kurzbeschreibung

Reiheneinbaugerät zur Montage auf Trägerschienen DIN-EN 60715 TH35 in Installationsschränken und ist konform zur EG Richtlinie mit Zulassung für Verrechnungszwecke gegenüber dritten. Dieser direktmessende, elektronische Wechselstromzähler misst die Wirkenergie der zwischen Eingang (L in) und Ausgang (L out) fließenden Ströme in positiver Zählrichtung. Umgekehrte Messungen (von L out nach L in) sind aufgrund der integrierten Rücklaufperre nicht möglich. Der Eigenverbrauch wird nicht gemessen und nicht angezeigt. Der fortlaufende Zählerstand wird im 6 Segment Rollenzählwerk angezeigt. Die Anzeige bleibt auch bei Stromausfall sichtbar und der Zählwerkstand bleibt erhalten. Das 5+1 stellige Zählwerk ist nicht rückstellbar. Zur weiteren Auswertung über entsprechende Systeme ist der Wechselstromzähler mit einem S0 Impulsausgang ausgestattet. Der Impuls wird ebenfalls über die Impulsindikator LED (S0) auf der Frontseite angezeigt. Diese blinkt je Wattstunde zweimal auf (2000imp./kWh). Achten Sie beim Anschluss immer auf richtige Polung (siehe Anschlussschema) sowie auf den zulässigen Nenn- u. Grenzstrom des Zählers nach DIN 43855!

MID-Kennzeichnung



Dieses Produkt ist für Verrechnungszwecke nach
EG Baumusterprüfbescheinigung Nummer
0120 / SGS0455 Anhang B und Anhang D
der SGS United Kingdom Limited
(Benannte Stelle 0120) zugelassen.
Elektronische Wirkleistungszähler haben eine
Eichgültigkeitsdauer von 8 Jahren.