

TECHNISCHE SPEZIFIKATIONEN

Sprachen der Reviermanager App 2.0:
Deutsch, Englisch, Kroatisch & Französisch

BEHALTEN SIE IHR REVIER AUS DER FERNE IM ÜBERBLICK!

www.reviermanager.at

**REVIER
MANAGER**
Wildkamera RM4eco

www.reviermanager.at | office@reviermanager.at

**REVIER
MANAGER**
Wildkamera RM4eco

MODELLNAME	RM4eco (LF-E)
FREQUENZ	4G (LTE) 3G (UMTS) 2G (GPRS/EDGE)
BILD-AUFLÖSUNG	3 / 5 / 8 / 12 / 16 / 20 MP einstellbar (Übertragung komprimiert auf 800 x 600 Pixel)
LINSE	58° Sichtfeld
BEWEGUNGSSENSOR	passiver Multi-Zone Infrarot Sensor (PIR)
ERFASSUNGSBEREICH	15 Meter
IR-BLITZ (REICHWEITE)	max. 12 m, anpassbar im Kamera-Menü
NACHTMODUS	400 Lux
AUSLÖSEZEIT	0,6 Sekunden
VERSCHLUSSZEIT	1/15 Sekunden, im Schnellmodus 1/20 Sekunden
ANZAHL DER GESPEICHERTEN BILDER PRO AUSLÖSUNG (AUF SD-KARTE)	1-10 Aufnahmen im Sekundenabstand einstellbar
AUSLÖSEINTERVALL BEI BEWEGUNG UND MANUELL (ÜBER DIE APP)	alle 10 Minuten / ca. alle 3 Minuten mit aktiver Premium-Lizenz
KAMERA-ABMESSUNGEN	154 x 112 x 79 mm
GEWICHT	474 Gramm (ohne Batterien)
SD-Karte	bis zu 32 GB, microSD-Karten mit Adapter werden nicht empfohlen
STROMVERSORGUNG	4, 8 oder 12x AA Batterien oder 6V DC extern
STROMVERBRAUCH (STANDBY)	< 0,3 mA (< 7 mAh / Tag)
UMGEBUNGSTEMPERATUR	- 20°C bis + 60°C
SCHUTZART	IP 66
FARBE	Camouflage
PASSWORTSCHUTZ	ja, einstellbar

INTELLIGENTE ENERGIEVERSORGUNG

Jetzt auch mit kostensparender & umweltschonender ECO-Lade Funktion mittels Solar Panel!

Durch den Ladekreis im Batteriefach kann die Reviermanager RM4eco mit einem 6V Solar-Panel und wiederaufladbaren 1,2V NIMH-Akkus AA betrieben werden.

Ebenso ist der Betrieb mit dem externen Reviermanager Akku-Koffer wie mit Standard-AA Alkaline Batterien möglich.

PASSENDES ZUBEHÖR



Metall-Schutzgehäuse
wirksam gegen Vandalismus,
Diebstahl & Witterung



Akku-Koffer
für längere Betriebsdauer
der Kamera



Externe Antenne
zur Signalverstärkung



Reviermanager PREMIUM-LIZENZ
Verringerung des Auslöseintervalls
von 10 auf ca. 3 Minuten bei Bewegung

Mehr Zubehör für die RM4eco finden Sie
auf www.reviermanager.at

IHR FACHHÄNDLER:

Impressum:
TFK Handels GmbH | Landesstraße 1 | A-5302 Henndorf a. W.
Reviermanager-Hotline: +43 (0)6214 / 601 99
www.reviermanager.at | office@reviermanager.at
Satz- und Druckfehler vorbehalten | Stand: 09/2022

Entwickelt von Jägern für Jäger!



WILD- UND ÜBERWACHUNGSKAMERA



ALL IN ONE - PAKET
Keine versteckten Kosten



PLUG & PLAY



Benutzerfreundliches System



LTE | 4G | 3G | 2G

4G
LTE

20
MP

REVIER MANAGER



Wildkamera RM4eco

BEHALTEN SIE IHR REVIER IM BLICK

Die Highlights der Reviermanager Wildkamera:

• ALL IN ONE-PAKET

Der Reviermanager ist nicht nur eine Wildkamera mit Bildübertragung, sondern ein Gesamtpaket bestehend aus einer sehr hochwertigen Wildkamera, einer benutzerfreundlichen und vielseitigen Smartphone App sowie einer Jahreslizenz, welche die Übertragung aller Bilder innerhalb eines Jahres beinhaltet (keine laufenden oder versteckten Zusatzkosten).

• BENUTZERFREUNDLICHE SMARTPHONE APP

Für Apple iOS, Android und als Webversion.

• PLUG & PLAY

Batterien einlegen, Kamera einschalten, Reviermanager App installieren, registrieren und loslegen.

• MOBILFUNKNETZ

In Österreich nutzt die Kamera das Netz von A1. In allen EU-Ländern* (inkl. Schweiz & Norwegen) wird immer nach dem besten verfügbaren Netz gesucht. Daher bestmögliche Flächenabdeckung in allen Ländern.

• ÖSTERREICHISCHES QUALITÄTSPRODUKT

Mit persönlicher Betreuung & deutschsprachigem Serviceteam.

Mit diesen herausragenden Eigenschaften kann die Kamera sowohl zur Kontrolle von Natur und Revier, als auch für die Überwachung von Gebäuden, Holzlagerplätzen, etc. energieautark im privaten & gewerblichen Bereich eingesetzt werden.

* Eventuelle Netzanpassung nötig.

FUNKTIONSÜBERSICHT

Die Wildkamera löst bei Bewegung oder manuell via App ein Bild aus*. Aktuelle Informationen und Ereignisse werden durch Push Notifications inklusive Vorschau-Bild am Handy angezeigt.

* Bei Nacht mit einstellbarem, unsichtbarem IR-Blitz.

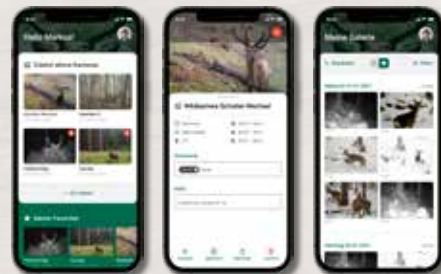


Jedes Bild wird komprimiert und via LTE, UMTS oder GPRS zur Reviermanager App versendet. Die übertragenen Bilder werden in der Reviermanager App-Galerie mit Zusatzinformationen (Wetterdaten etc.) verfügbar und können dort verwaltet werden.

- Übersichtlich sortiert nach Datum
- Mit aktuellen Wetterdaten zu jedem Bild (nach Kamera-Standort).
- Bilder können via WhatsApp/Facebook/... geteilt werden.



- Bilder als Favoriten markieren
- Automatisches Löschen der Bilder
 - nach einstellbarem Zeitraum (Favoritenbilder bleiben gespeichert)
- Filtern nach div. Kriterien (z.B. nach Kameras)
- Notizen/Tags hinzufügbare



REVIERMANAGER APP 2.0

Die Reviermanager App 2.0 steht für alle User kostenlos zum Download zur Verfügung. Die laufenden Verbesserungen und die komfortablen Funktionalitäten machen sie zum digitalen Multitool der Jagdwelt.

DETAILLIERTE REVIER- & STATUSÜBERSICHT

- Zuletzt aktive Kameras
- Als Favorit markierte Bilder
- Alle Kameras mit aktuellem Status
 - Batteriestand
 - Signalstärke
 - freier SD-Speicherplatz



BEHALTEN SIE DEN ÜBERBLICK!

- Übersichtskarten mit Kamerapositionen & Markierungen (POIs)
- Übersicht über Ihre Lizenzen
- Einfaches hinzufügen einer neuen Kamera im Revier durch die IMEI-Nummer mittels Bar Code-Scanner.

FLEXIBLE KAMERAVERWALTUNG SPART ZEIT!

- Neues Foto mit der App auslösen
- Kameraeinstellungen wie Status aktualisieren, Datum/Uhrzeit oder Zeitbegrenzungen setzen – bequem vom Smartphone, Tablet oder PC.



FREUDE IST AM SCHÖNSTEN, WENN MAN SIE TEILT

- Freunde ins Revier einladen & Kameraübersicht oder Galerie-Bilder teilen.
- Einfaches und schnelles Wechseln der Reviere.

AKTIVE PUSH-BENACHRICHTIGUNGEN BEI:

- neu übertragenem Foto (inkl. Vorschau-Bild)
- schwachem Batteriestand
- Lizenzablauf

Alle Benachrichtigungen sind individuell einstellbar.

WEITERE FEATURES

- mehrsprachig
- Bright-/Darkmode

Und alles als Teil des All IN ONE-Pakets kostenlos auf jedem Android/iOS Gerät und PC nutzbar.

INBETRIEBNAHME

1. Batterien einlegen und die Kamera einschalten.
2. Die Smartphone-App downloaden und installieren oder über den Browser in die Web-Version einsteigen.
3. Registrierung und Aktivierung Ihres persönlichen Reviermanager-Kontos.



www.reviermanager.at/app



Kamera-IMEI

Aktivierungscode

Kamera-ID und Aktivierungscode befinden sich auf der Innenseite der Kamera.