

# BARdolino T Aluminium-Profil

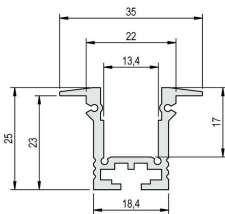
- hochwertiges Profil aus Aluminium, eloxiert
- für Gipskartondecken und -wände sowie für verschiedene Bodenbeläge
- mit passenden Flügellendkappen für ein optisch ansprechendes Gesamterscheinungsbild
- in Verbindung mit den opalweißen Abdeckungen und dem jeweils dafür passenden LEDlight flex ist eine homogene Lichtlinie möglich
- RAL-Pulverbeschichtung auf Anfrage



**Bitte beachten Sie die Hinweise bezüglich Ausdehnung und Montage am Ende des Datenblattes!**

## ALUMINIUMPROFIL

	62399501	62399502	62399503	62399505
<b>Länge</b>	1000 mm	2010 mm	3020 mm	5030 mm
<b>Breite</b>	35,2 mm			
<b>Höhe</b>	25 mm			
<b>Material</b>	Aluminium 6063			
<b>Oberflächenbehandlung</b>	eloxiert			
<b>Gewicht</b>	480 gr	960 gr	1440 gr	2400 gr



## ABDECKUNGEN

	62399301	62399311	62399351	62399361	62399371	62399401
<b>Beschreibung</b>	für eine homogene und blendfreie Lichtverteilung	begebar bis 500 kg	Abdeckung Reflektor opalweiß, PMMA, bis zu 20 % effektivere Lichtausbeute	Abdeckung hoch, opalweiß, PMMA, 180°, für eine rundum homogene Lichtverteilung	Abdeckung satiniert, für eine diffuse Lichtverteilung bei gleichzeitigem Verbergen der Technik	Abdeckung klar, für max. Lichtausbeute bei gleichzeitigem Schutz der Technik
<b>Material</b>	PMMA					
<b>Transmission in %</b>	69				85	92
<b>Brandschutzklasse</b>	B2 DIN4102					
<b>Länge</b>	1000 mm					
<b>Breite</b>	14,8 mm			18,4 mm	14,8 mm	
<b>Höhe</b>	8 mm	15,1 mm	17,8 mm	8 mm		

Für andere Längen bitte die letzte Stelle der Artikelnummer ersetzen durch: 2 = 2.01m / 3 = 3.02m / 5 = 5.03m



## ENDKAPPEN

	62399369	62399605	62399606	62399607
<b>Beschreibung</b>	2x BARdolino Endkappe opal für Abdeckung hoch 180°	1x BARdolino Endkappe T-Profil hohe Version aus Aluminium, inkl. 4 Schrauben	1x BARdolino Endkappe T-Profil kurze Version aus Aluminium mit 8,5mm Bohrung, bei nachträglicher Montage der Haltefedern, inkl. 4 Schrauben	1x BARdolino Endkappe T-Profil kurze Version aus Aluminium, bei nachträglicher Montage der Haltefedern, inkl. 4 Schrauben
<b>Material</b>	Kunststoff	Aluminium		
<b>Länge</b>	2 mm	10 mm		
<b>Breite</b>	18,4 mm	35 mm		
<b>Höhe</b>	13 mm	25 mm	20 mm	

Hinweis: Die Schrauben für die Endkappen müssen im rechten Winkel (90°) zum Schraubkanal angesetzt und eingeschraubt werden und dürfen nur mit einem max. Anziehmoment von 0,35 Nm eingedreht werden, um ein Abdrehen des Schraubenkopfes oder ein Überdrehen der Schraube zu verhindern (empfohlener Bit PH1).



## HALTEKLAMMERN

	50990090	50990190	50990291	62399705
<b>Beschreibung</b>	2x Halteklammern, inkl. Schrauben, passend für Profile der BARdolino Familie	Halteklammer-Set inkl. 2 Montageclips + 2 Schrauben, hohe Haltekraft, passend für Profile der BARdolino Familie	1x Verbinder aus Metall, passend für Profile der BARdolino Familie	1x Montagehalterung mit Spannfeder, passend für BARdolino T Profil
<b>Material</b>	Edelstahl V2A			Aluminium EN AW 6060;Edelstahl;Edelstahl V2A
<b>Länge</b>	12 mm	14 mm	60 mm	40 mm
<b>Breite</b>	19,3 mm	20,81 mm	19,5 mm	100 mm
<b>Höhe</b>	8 mm	9,1 mm	6,2 mm	17,5 mm
<b>Bemerkungen</b>				Empfehlung: 3 Halter pro Meter



Alle Aluminiumprofile und Abdeckungen unterliegen gewissen Längentoleranzen. Diese beträgt unabhängig von der Länge +20/-0 mm, d. h. ein Profil hat min. die angegebene Länge, kann aber bis zu 20 mm länger sein.

Benötigen Sie eine exakte Länge, geben Sie dies bitte bei der Bestellung an (über Artikelnummer 62397000 - Sägen Aluminiumprofil/Kunststoffabdeckung je Schnitt).

Bitte beachten Sie, dass sich die Werkstoffe Aluminium und PMMA bei einer Temperaturänderung unterschiedlich stark ausdehnen können. Bei einer Temperaturänderung von 20°C kann die Ausdehnungsdifferenz bis zu 1,2mm pro Meter betragen! Dies stellt keinen Produktmangel dar, sondern ist ein normaler physikalischer Vorgang.

Montagehinweis: Sollten Sie zwei Aluminiumprofile direkt aneinander stoß an stoß verbauen (ohne Endkappen), achten Sie bitte bei der Montage darauf, den LED-Streifen nicht direkt über die Stoßstelle zu kleben, da sich die Profile bei Temperaturschwankungen - insbesondere bei großen Längen - ausdehnen bzw. zusammenziehen (s. 1. Abschnitt) und dann dadurch das LED Band beschädigt werden kann. An Stoßstellen ist das LED-Band an den markierten Stellen zu trennen und mit flexiblen Lötbrücken mit entsprechender Dehnungsreserve (min. 5mm) wieder zu verbinden.

## Montagesituationen



## Bestimmungsgemäße Verwendung

### Profile:

- Bei den LED-Profilen handelt es sich um eine Komponente zur Aufnahme dafür freigegebener LED-Streifen. In Verbindung optionaler Zubehörteile wie Abdeckungen, Endkappen, Einleger etc. können so LED-Leuchten hergestellt werden, welche ausschließlich der Allgemeinbeleuchtung oder der Akzentbeleuchtung somit insbesondere nicht der Not- oder Sicherheitsbeleuchtung dienen.
- Die Montage erfolgt über entsprechende Halter oder Abhängungen, welche als Zubehör angeboten werden. Bei Haltern empfehlen wir 3 Halter pro laufenden Meter. Die Profile wurden für eine Montage auf einem stabilen und geraden Untergrund konzipiert. Je nach Untergrund und örtlichen Gegebenheiten kann eine höhere Anzahl von Haltern von Nöten sein und/oder das mitgelieferte Montagematerial (Schrauben/Dübel) muss gegen geeignetes Montagematerial ersetzt werden. Die Halter dürfen durch die Montage nicht verbogen werden, da dies Einfluss auf die Haltekraft hat. Unter Umständen können die vorgesehenen Halter nicht verwendet werden. Alternativ kann das Profil direkt mit dem Untergrund verschraubt werden. Der Monteur hat sich in jedem Fall von dem sicheren Halt des Systems zu überzeugen.
- Achten Sie darauf, dass sich das Profil durch thermische Einflüsse ausdehnt. Hierfür ist genügend Platz vorzuhalten.
- Die Montagehinweise der LED-Streifen und Netzteile sind separat zu betrachten.
- Das Profil ist ausschließlich für die oben angegebenen Montagesituationen zu gebrauchen.

### Abdeckungen:

- Alle Kunststoffabdeckungen aus PMMA haben erstklassige lichttechnische Eigenschaften, sind materialbedingt jedoch sehr spröde, was bei mechanischen Einwirkungen (biegen, sägen, sonstige Bearbeitungen) dazu führt, dass die Abdeckung splintern kann. Es besteht Verletzungsgefahr, Schutzbrille und Handschuhe tragen! Kunststoffabdeckungen aus PC sind davon nicht betroffen.
- PMMA oder PC haben einen größeren Wärmeausdehnungskoeffizienten als Aluminium. D.h. es können, vor allem im noch nicht betriebswarmen Zustand, Lichtschlitze an den Stoßstellen und Abschlüssen der Kunststoffabdeckungen erscheinen.
- Um einen sicheren Halt der Abdeckung zu gewährleisten muss diese auf kompletter Länge in der dafür vorgesehenen Haltenut eingeklippt sein. Der Monteur hat sich in jedem Fall von dem sicheren Halt des Systems zu überzeugen.
- Alkoholhaltige Reinigungsmittel entziehen den Kunststoffprofilen Weichmacher, wodurch diese ihre nötige Flexibilität verlieren und selbst im eingebauten Zustand Risse entstehen können. Wir empfehlen eine Reinigung ausschließlich mit einem feuchten (klares Wasser), weichen Tuch.

### Zubehör (Endkappen, Halter, etc.):

- Ein LED-Profil und dessen Zubehör stellt kein Spielzeug dar – diese Komponenten dürfen nur von Personen bedient werden, die die Gefahren im Umgang damit einschätzen können. Es besteht die Gefahr des Verschluckens von Kleinteilen.

## HINWEIS

Pressspuren oder leichte Kratzer an Profilen sind produktionsbedingt und stellen keinen Mangel dar.

Der Garantiezeitraum für das Produkt beträgt 5 Jahre und beginnt mit dem Tag der Auslieferung.

Bezug ist das Datum des Lieferscheins. Bei Zubehörteilen kann der Garantiezeitraum abweichen.