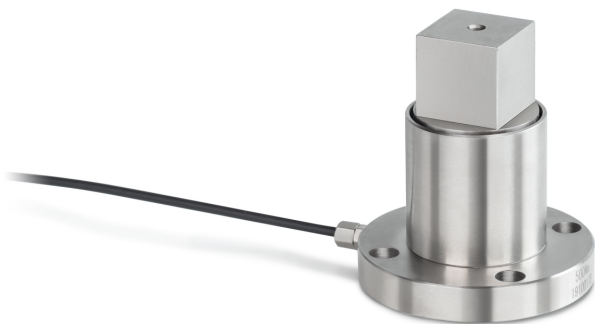


# KERN DC 200-Y1

Statischer Drehmomentsensor aus legiertem Stahl

# KERN



Abmessungen Verpackung (B×T×H)	120×90×85 mm
Nettogewicht ca.	0,40 kg
Bruttogewicht ca.	0,45 kg
Versandgewicht	0,421 kg

## Piktogramme

### STANDARD



### OPTION



## Kategorie

Marke	Sauter
Produktkategorie	Messzellen
Produktgruppe	Drehmomentsensoren

## Messsystem

Messbereich Drehmoment [Max]	200 Nm
Wägezellen-Verbindung	4-Leiter
Wägezelle - Kennwert - Nominal	1 mV/V
Wägezelle - Kombiniertes Fehler	0,5%
Wägezelle Eingangswiderstand - Nominal	380 Ω
Wägezelle Ausgangswiderstand - nominal	350 Ω
Wägezelle Isolationswiderstand - [Min]	5000 MΩ
Wägezelle Empfohlene Versorgungsspannung [Min]	9 V
Wägezelle Empfohlene Versorgungsspannung [Max]	12 V
Wägezelle Eingangswiderstand - Varianz	10 Ω
Wägezelle Ausgangswiderstand - Varianz	3 Ω

## Zulassung

CE Zeichen	✓
------------	---

## Bauform

Material	Stahl
Kabellänge	2 m

## Verpackung & Versand

Lieferzeit	1 d
Versandart	Paketdienst