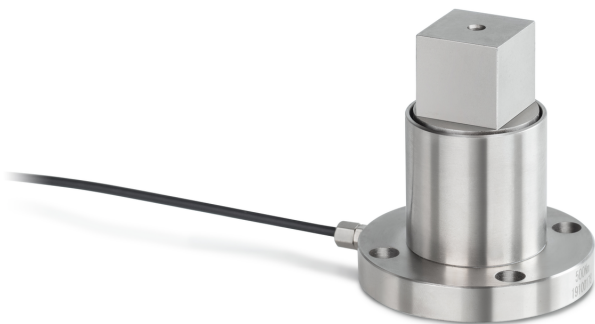


# KERN DC 5-Y1

Statischer Drehmomentsensor aus legiertem Stahl

# KERN



|                                |              |
|--------------------------------|--------------|
| Abmessungen Verpackung (B×T×H) | 120×90×85 mm |
| Nettogewicht ca.               | 0,40 kg      |
| Bruttogewicht ca.              | 0,45 kg      |
| Versandgewicht                 | 0,421 kg     |

## Piktogramme

### STANDARD



### OPTION



## Kategorie

|                  |                    |
|------------------|--------------------|
| Marke            | Sauter             |
| Produktkategorie | Messzellen         |
| Produktgruppe    | Drehmomentsensoren |

## Messsystem

|  |          |
|--|----------|
| Messbereich Drehmoment [Max]                   | 5 Nm     |
| Wägezellen-Verbindung                          | 4-Leiter |
| Wägezelle - Kennwert - Nominal                 | 1 mV/V   |
| Wägezelle - Kombiniertes Fehler                | 0,5%     |
| Wägezelle Eingangswiderstand - Nominal         | 380 Ω    |
| Wägezelle Ausgangswiderstand - nominal         | 350 Ω    |
| Wägezelle Isolationswiderstand - [Min]         | 5000 MΩ  |
| Wägezelle Empfohlene Versorgungsspannung [Min] | 9 V      |
| Wägezelle Empfohlene Versorgungsspannung [Max] | 12 V     |
| Wägezelle Eingangswiderstand - Varianz         | 10 Ω     |
| Wägezelle Ausgangswiderstand - Varianz         | 3 Ω      |

## Zulassung

|            |   |
|------------|---|
| CE Zeichen | ✓ |
|------------|---|

## Bauform

|            |       |
|------------|-------|
| Material   | Stahl |
| Kabellänge | 2 m   |

## Verpackung & Versand

|            |             |
|------------|-------------|
| Lieferzeit | 1 d         |
| Versandart | Paketdienst |