

LEDlight flex 16 10 LITE RGB

- flexibler LED-Streifen für einfache Anwendungen im privaten Wohnbereich
- Stromregelung durch Widerstände
- mit hochwertigem 3M-Doppelklebeband
- Lebensdauerabschätzung L70 bei Tc < 45 °C: > 30.000 h



Bitte beachten Sie die Montage- und Sicherheitshinweise unter <https://www.barthelme.de/content/de/manuals.aspx!>

LICHTTECHNISCHE DATEN



	50415331
Lichtfarbe	RGB
Typ. Lichtstrom je Meter - gesamt	430 lm/m
Typ. Lichtstrom je Meter - rot	140 lm/m
Typ. Lichtstrom je Meter - grün	230 lm/m
Typ. Lichtstrom je Meter - blau	60 lm/m
Dominierende Wellenlänge - rot	623 nm
Dominierende Wellenlänge - grün	523 nm
Dominierende Wellenlänge - blau	465 nm
LED Abstrahlwinkel	120 °
Lebensdauer L70	>30000 h

Hinweis: Unsere RGB-Bänder sind prinzipiell als Akzent- und Stimmungsbeleuchtung gedacht. Die LEDs werden zwar auf Helligkeit und Wellenlänge gebinnt (bei der Wahl einer dieser Farben ist das Band in Farbe/Helligkeit einheitlich), aber bei Mischung der 3 Farben zu „weiß“ kann sich der Weißton innerhalb eines Bandes sichtbar unterscheiden.

ELEKTRISCHE DATEN

	50415331
Betriebsspannung	24 V DC
Typ. Betriebsstrom	2,4 A
Typ. Leistung	57,5 W
Typ. Leistung je Meter	11,5 W/m

MECHANISCHE DATEN

	50415331
Länge Streifen	5000 mm
Breite Streifen	10 mm
Höhe Streifen	2 mm
Anzahl Cuts	50
Länge pro Cut	100 mm
Schutzart	IP 00
Zuschnitt	50015331 Cut Länge 100 mm

BESTELLUNG VON INDIVIDUELLEN LED-STREIFENLÄNGEN [CUT / ZUSCHNITT]: Bestellen Sie Ihre individuelle Streifenlänge. Die Bestellmenge umfasst ein Vielfaches der kleinsten Teileinheit eines LED-Streifens (Cut). Bestellbeispiel: Beim LEDlight flex High Efficiency 08 8 in kaltweiß (4000 K) lautet die Bestellung für eine gewünschte Länge von 210 cm: 35 x Art.-Nr. 50008634 (kleinste Teileinheit 60 mm x 35 = 210 cm). Bei mehreren Zuschnitten diese bitte immer einzeln als Position angeben.

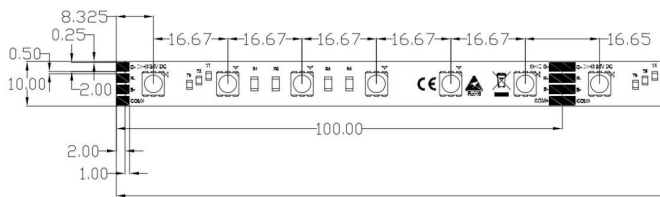
ALLGEMEINE DATEN

	50415331
Max. betreibbare Länge¹	6000 mm
Lagertemperatur	-30° C ~ +80° C
Maximale Temperatur Tc²	45 ° C

¹Der angegebene Wert gilt für das Anliegen der Nennspannung am ersten Modulabschnitt. Bei Verwendung einer Zuleitung ändert sich die maximal betreibbare Länge in Abhängigkeit der Zuleitungslänge und deren Querschnitt. Unter www.barthelme.de finden Sie eine Übersichtstabelle zur Orientierung.

²Der Tc-Punkt ist auf jeder Teileinheit gekennzeichnet. Dieser sollte im thermisch eingeschwungenen Zustand gemessen werden.

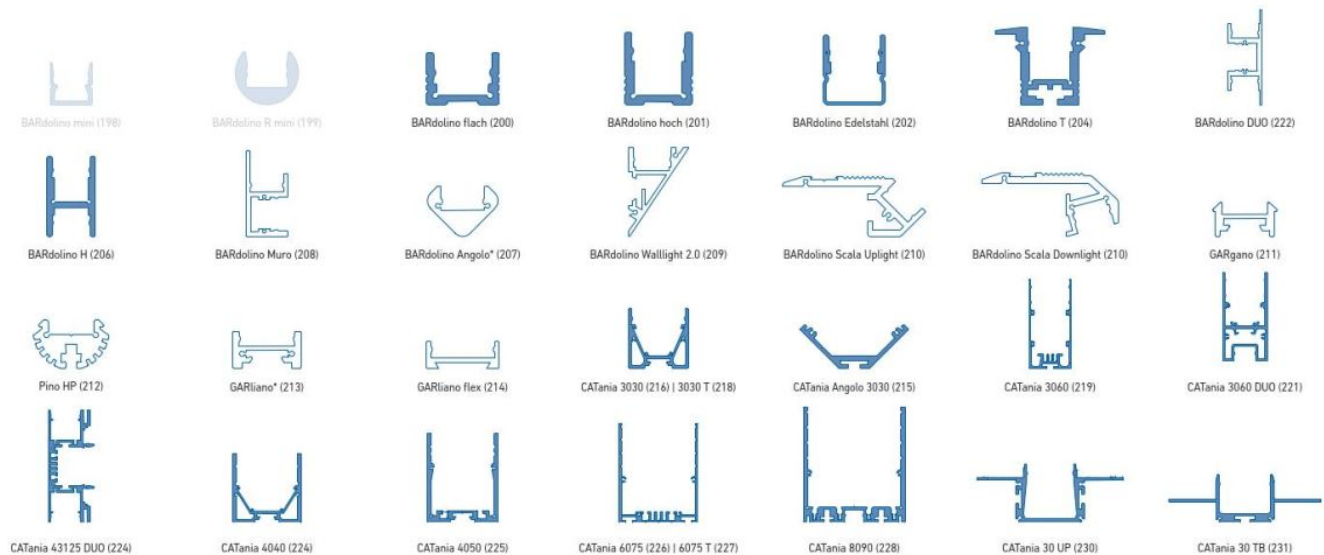
TECHNISCHE ZEICHNUNG



HINWEIS ZU VERBAU IN PROFILEN

Kleben Sie den LED-Streifen niemals über eine Profilstoßstelle hinweg! Durch das physikalisch bedingte Ausdehnen bzw. Zusammenziehen des Profils bei Temperaturschwankungen kann der LED-Streifen beschädigt werden. Abhilfe schafft hier das richtige Teilen bei den Lötspots an der Stoßstelle und der Einsatz von flexiblen Verbindungen, z.B. angelötete flexible Drahtbrücken oder LED-Streifen Steckverbinder.

PROFILNUTZUNG



weiß: LED-Punkte sichtbar, kein homogenes Lichtbild | white: LED dots visible, no uniform light distribution

blau: homogenes Lichtbild möglich | blue: uniform light distribution is possible

* = eine homogene Lichtlinie ist nur in Kombination mit einer hohen Abdeckung möglich | a uniform light line is only possible in combination with a high diffuser

** = nur in Kombination mit halbrunder Abdeckung | only in combination with semi-circular diffuser

@ max. Ta = 25 °C im Betrieb und Montagesituation Aufbau [Einbau bei CATania 30 UP und CATania 30 TB] ansonsten ggf. unzureichende Kühlung | @ max. Ta = 25 °C in operation and surface mounted installation [recessed installation with CATania 30 UP and CATania 30 TB] otherwise possibility of insufficient cooling

Bitte beachten: Unzureichende Kühlung beschädigt den LED-Streifen! Verarbeitungshinweise zu LEDlight flex siehe www.barthelme.de | Please note: insufficient cooling will damage the LED strips! Processing notes for LEDlight flex see www.barthelme.de

Der Garanzzeitraum für das Produkt beträgt 5 Jahre und beginnt mit dem Tag der Auslieferung. Bezug ist das Datum des Lieferscheins. Bei Zubehörteilen kann der Garanzzeitraum abweichen.