

EAN:	4013288224897	Abmessung:	136x55x17 mm
Teilenr:	05020312001	Gewicht:	50 g
Artikel-Nr:	6005 Joker Double	Ursprungsland:	TW
		Zolltarifnr.:	84661038

- Doppelmaul Joker
- Besonders geeignet für enge Bauräume
- Die spezielle Maulgeometrie erweitert die Ansetzmöglichkeiten des Werkzeugs
- Der geringe Rückholwinkel im Maul "packt" die Schraube alle 15°
- Mit Werkzeugfinder Take it easy: Farbkennzeichnung nach Größen

Da die Bauräume bei Schraubarbeiten immer enger werden, sind Werkzeuge notwendig, mit denen die Anwender auch in solchen Situationen erfolgreich arbeiten können. Enge Bauräume erfordern zusätzliche Ansetzpunkte des Werkzeugs. Lassen sich also Maulschlüssel derart modifizieren, dass sich die Ansetzmöglichkeiten des Werkzeugs erhöhen? Durch die Kombination der um 7,5° geschwenkten Mäuler und die Doppelsechskantgeometrie wird eine Verdopplung der Ansetzpunkte erzielt. Bei einer wiederholten 180°-Drehung des Schlüssels um die Längsachse während des Schraubens gibt es vier Ansetzmöglichkeiten und Muttern bzw. Schraubenköpfe können alle 15° "gepackt" werden. Der Joker 6005 mit seiner pfiffigen Maulgeometrie erweitert das Anwenderspektrum in engen Bauräumen deutlich. Den jeweiligen Ansetzpunkt findet der Joker 6005 nach jedem Wenden sozusagen von selbst. Durch die hochwertige Oberflächenvergütung wird ein hoher und lang anhaltender Korrosionsschutz erzielt. Mit Werkzeugfinder Take it easy: Farbkennzeichnung nach Größen.



Weblink

https://products.wera.de/de/neuheiten_fruehjahr_sommer_2023_joker_6005_joker_double.html

Wera - 6005 Joker Double
05020312001 - 4013288224897

Wera Werkzeuge GmbH
Korzter Straße 21-25
D-42349 Wuppertal
Tel: +49 (0)2 02 / 40 45-0
E-Mail: info@wera.de

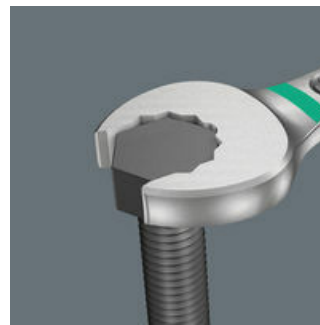
Joker

Für besonders enge Bauräume



Der Doppelmaulschlüssel Joker 6005 mit seiner besonderen Maulgeometrie - eine um 7,5° geschwenkte Maulseite und die Doppelsechskantgeometrie - verdoppelt die Ansetzmöglichkeiten bei wiederholter 180°-Drehung des Schlüssels um die Längsachse. Muttern bzw. Schraubenköpfe können alle 15° "gepackt" werden. Den jeweiligen Ansetzpunkt findet der Joker 6005 nach jedem Wenden sozusagen von selbst.

Doppelsechskant-Geometrie



Die Doppelsechskantgeometrie des Mauls des Doppelmaulschlüssels Joker 6005 sichert die formschlüssige Verbindung mit dem Schraubenkopf oder der Mutter und verringert die Abrutschgefahr.

Für weniger als 30° Schwenkwinkel



Durch die um 7,5° geschwenkte Maulseiten, die Doppelsechskantgeometrie und eine angepasste Anwendungsweise (Ansetzen - Schrauben - Drehen - erneut Ansetzen - Schrauben - Drehen usw.) können auch Schraubsituationen gelöst werden, die weniger als 30° Schwenkwinkel zulassen.

Wera Werkzeugfinder Take it easy



Take it easy Werkzeugfinder mit Farbkennzeichnung nach Größen - zum einfachen und schnellen Finden des benötigten Werkzeugs. Größenleitsystem bei Werkzeugen für Innensechskantschrauben (Winkelschlüssel, Zyklop Bit-Nüsse), Außensechskantschrauben und -mutter (Joker Maulschlüssel, Zyklop Nüsse und Zyklop Nüsse mit Haltefunktion) und TORX® Schrauben (Winkelschlüssel, Zyklop Bitnüsse).

Weblink





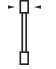
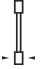
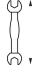
https://products.wera.de/de/neuheiten_fruehjahr_sommer_2023_joker_6005_joker_double.html

Wera - 6005 Joker Double
05020312001 - 4013288224897

Wera Werkzeuge GmbH
Korzter Straße 21-25
D-42349 Wuppertal
Tel: +49 (0)2 02 / 40 45-0
E-Mail: info@wera.de

Joker

Weitere Varianten dieser Produktfamilie:

	 mm	 mm	 mm	 mm	 mm	 mm	 mm
05020310001	6	16	7	17,7	4	4,2	111,8
05020311001	8	19	9	21	4,5	4,8	122,2
05020312001	10	23	11	25	5	5	137,3
05020313001	12	26	13	27	5,5	6	166

Weblink
https://products.wera.de/de/neuheiten_fruehjahr_sommer_2023_joker_6005_joker_double.html

 Wera - 6005 Joker Double
 05020312001 - 4013288224897

 Wera Werkzeuge GmbH
 Korzter Straße 21-25
 D-42349 Wuppertal
 Tel: +49 (0)2 02 / 40 45-0
 E-Mail: info@wera.de