

**FÜR HÖCHSTE
ANSPRÜCHE UND
TEEGENUSS IN
PERFEKTION.**



WK 3479 Glas Tee- und Wasserkocher Deluxe

- ✓ „Easy Tea Select“ Funktion mit 5 voreingestellten Teeprogrammen:
Temperatur und Ziehzeit perfekt auf die Teesorte abgestimmt
- ✓ einstellbare Temperaturstufen: 40°C – 100 °C in 5 °C-Schritten:
vielseitig einsetzbar zur Zubereitung von Tee, Instantprodukten, Babynahrung u.v.m.
- ✓ Temperatur und Ziehzeit individuell einstellbar: für einzigartigen und individuellen Teegenuss
- ✓ „Be-Silent“ Funktion: Signaltöne können auf Wunsch deaktiviert/aktiviert werden
- ✓ einstellbare Ziehzeit: 1 – 15 Minuten mit Signalton nach beendeter Ziehzeit
- ✓ hochwertige Edelstahl-Basis mit beleuchteten Bedientasten und LED Display

Weitere Vorteile

- Leistung: ca. 3000 W
- Kapazität: ca. 1,7 l Wasser, ca. 1,5 l Tee
- hochwertiges Gehäuse aus Edelstahl und temperaturwechselbeständigem Glas
- automatische Warmhaltefunktion zur 30 minütigen Temperaturspeicherung
- höchste Temperaturgenauigkeit durch feinfühligem integrierten Temperatursensor





„Easy Tea Select“ Funktion mit 5 voreingestellten Teeprogrammen: Temperatur und Ziehzeit perfekt auf die Teesorte abgestimmt Für Früchtetee, Schwarzen Tee, Olong Tee, Weißen Tee und Grünen Tee.



Leichte Reinigung durch abnehmbaren Deckel und große Öffnung.



Hochwertiges Gehäuse aus Edelstahl und temperaturwechsel-beständigem Glas.
360° central-cordless system.



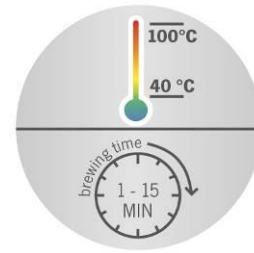
„Be-Silent“ Funktion: Signaltöne können auf Wunsch deaktiviert/aktiviert werden.



Feinmaschiger Teefilter aus Edelstahl mit Griff für eine sichere Bedienung.



Hochwertige Edelstahl-Basis mit beleuchteten Bedientasten und LED Display.



Temperatur und Ziehzeit individuell einstellbar: für absolut einzigartigen Teegenuß nach Wunsch.



Einstellbare Temperaturstufen: 40 °C – 100 °C in 5 °C-Schritten. Vielseitig einsetzbar zur Zubereitung von Tee, Instantprodukten, Babynahrung u.v.m.

Für Freunde der Technik

- Leistung: ca. 3000 W
- Kapazität: ca. 1,7 l Wasser, ca. 1,5 l Tee
- Farbe: Glas-Edelstahl-gebürstet / schwarz
- „Easy Tea Select“ Funktion mit 5 voreingestellten Teeprogrammen
- einstellbare Temperaturstufen: 40 °C – 100 °C in 5 °C-Schritten
- Temperatur und Ziehzeit individuell einstellbar
- „Be-Silent“ Funktion: Signaltöne können auf Wunsch deaktiviert/aktiviert werden
- einstellbare Ziehzeit: 1 – 15 Minuten mit Signalton nach beendeter Ziehzeit
- hochwertige Edelstahl-Basis mit beleuchteten Bedientasten und LED Display
- hochwertiges Gehäuse aus Edelstahl und temperaturwechselbeständigem Glas
- automatische Warmhaltefunktion zur 30 minütigen Temperaturspeicherung
- höchste Temperaturgenauigkeit durch feinfühlig integrierten Temperatursensor
- „Quick-Boil & Tea Funktion“ zur Auswahl von 100 °C oder Tee-Modus für Kräuter-Tee per einfachem Knopfdruck
- leichte Reinigung durch abnehmbaren Deckel und große Öffnung
- feinmaschiger Teefilter aus Edelstahl mit Griff für eine sichere Bedienung
- automatische Abschaltung
- 360° central-cordless-system: kabellos aus jeder Richtung auf den Gerätesockel aufsetzbar
- durch Edelstahlplatte verdecktes Heizelement
- Überhitzungsschutz
- Ausgusszotte
- rutschfeste Gummifüße
- Kabelaufwicklung

Logistikdaten:

Gewicht ca. 1,6 kg, Bruttogewicht (inkl. Verpackung) ca. 2,0 kg
Maße Verpackung: 25,5 x 19,0 x 27,3 cm
Buntkarton, VE 4 Stück
EAN 4008146024122