

# Verteilerblock - PTFIX 6X10/S GY



1082387

<https://www.phoenixcontact.com/de/produkte/1082387>

Bitte beachten Sie, dass die in diesem PDF-Dokument angezeigten Daten aus unserem Online-Katalog generiert wurden. Bitte finden Sie die vollständigen Daten in der Benutzer-Dokumentation. Es gelten unsere Allgemeinen Nutzungsbedingungen für Downloads.



Verteilerblock, intern gebrückt, Nennspannung: 450 V, Nennstrom: 57 A, Anschlussart: Push-in-Anschluss, Bemessungsquerschnitt: 10 mm<sup>2</sup>, Querschnitt: 0,5 mm<sup>2</sup> - 16 mm<sup>2</sup>, Montageart: aufrasten auf Tragschienenadapter, Direktmontage mit Flansch, Fliegend, Farbe: grau

## Kaufmännische Daten

|  |                    |
|--|--------------------|
| Artikelnummer                            | 1082387            |
| Verpackungseinheit                       | 10 Stück           |
| Mindestbestellmenge                      | 10 Stück           |
| Verkaufsschlüssel                        | A1 - Reihenklemmen |
| Produktschlüssel                         | BEA113             |
| GTIN                                     | 4055626812656      |
| Gewicht pro Stück (inklusive Verpackung) | 26,6 g             |
| Gewicht pro Stück (exklusive Verpackung) | 26,6 g             |
| Zolltarifnummer                          | 85369010           |
| Ursprungsland                            | PL                 |

## Technische Daten

### Hinweise

#### Allgemein

|         |  |
|---------|--|
| Hinweis | Bei Varianten mit 6 bzw. 7 Anschlüssen ist es ausreichend, einen Tragschienenadapter mittig je Block zu setzen und Flanschelemente nach jedem zweiten Block. |
|         | Je nach Anwendungsfall und mechanischer Belastung können aber auch andere Anordnungen des Montagezubehörs gewählt werden.                                    |
|         | Bei Verwendung des Tragschienenadapters PTFIX-NS35 darf ein angereicherter Block nur maximal zur Hälfte überstehen.  |

### Artikeleigenschaften

|                       |                 |
|-----------------------|-----------------|
| Produkttyp            | Verteilerklemme |
| Anzahl der Anschlüsse | 6               |
| Anzahl der Reihen     | 1               |
| Potenziale            | 1               |

#### Isolationseigenschaften

|                        |     |
|------------------------|-----|
| Überspannungskategorie | III |
| Verschmutzungsgrad     | 3   |

### Elektrische Eigenschaften

|  |        |
|--|--------|
| Bemessungsstoßspannung                     | 6 kV   |
| Maximale Verlustleistung bei Nennbedingung | 1,82 W |

### Anschlussdaten

|                                  |   |
|----------------------------------|---|
| Anzahl der Anschlüsse pro Etage  | 6   |
| Nennquerschnitt                  | 10 mm <sup>2</sup>  |
| Abisolierlänge                   | 12 mm ... 14 mm   |
| Lehrdorn                         | A5  |
| Anschluss gemäß Norm             | IEC 60998-2-2   |
| Leiterquerschnitt starr          | 0,5 mm <sup>2</sup> ... 16 mm <sup>2</sup>  |
| Leiterquerschnitt AWG            | 20 ... 6 (umgerechnet nach IEC)   |
| Leiterquerschnitt flexibel       | 0,5 mm <sup>2</sup> ... 10 mm <sup>2</sup>  |
| Leiterquerschnitt flexibel [AWG] | 20 ... 8 (umgerechnet nach IEC)   |
| Nennstrom                        | 57 A  |
| Belastungsstrom maximal          | 76 A (bei 16 mm <sup>2</sup> Leiterquerschnitt starr)   |
| Summenstrom maximal              | 90 A (Der maximale Summenstrom darf durch den Belastungsstrom aller angeschlossenen Leiter nicht überschritten werden.) |
| Nennspannung                     | 450 V   |
| Nennquerschnitt                  | 10 mm <sup>2</sup>  |

Anschlussquerschnitte direkt steckbar

# Verteilerblock - PTFIX 6X10/S GY



1082387

<https://www.phoenixcontact.com/de/produkte/1082387>

|  |  |
|--|--|
| Leiterquerschnitt starr  | 1 mm <sup>2</sup> ... 16 mm <sup>2</sup> |
| Leiterquerschnitt flexibel                                     | 1 mm <sup>2</sup> ... 10 mm <sup>2</sup> |
| Leiterquerschnitt flexibel (Aderendhülse ohne Kunststoffhülse) | 1 mm <sup>2</sup> ... 10 mm <sup>2</sup> |
| Leiterquerschnitt flexibel (Aderendhülse mit Kunststoffhülse)  | 1 mm <sup>2</sup> ... 6 mm <sup>2</sup>  |

## Maße

|        |         |
|--------|---------|
| Breite | 37 mm   |
| Höhe   | 25,1 mm |
| Länge  | 24,5 mm |

## Materialangaben

|  |             |
|--|-------------|
| Farbe  | grau        |
| Brennbarkeitsklasse nach UL 94                               | V0          |
| Isolierstoffgruppe   | I           |
| Isolierstoff   | PA          |
| Statischer Isolierstoffeinsatz in Kälte                      | -60 °C      |
| Temperatur Index Isolierstoff (DIN EN 60216-1 (VDE 0304-21)) | 130 °C      |
| Relativer Isolierstoff Temperatur Index (Elec., UL 746 B)    | 130 °C      |
| Brandschutz für Schienenfahrzeuge (DIN EN 45545-2) R22       | HL 1 - HL 3 |
| Brandschutz für Schienenfahrzeuge (DIN EN 45545-2) R23       | HL 1 - HL 3 |
| Brandschutz für Schienenfahrzeuge (DIN EN 45545-2) R24       | HL 1 - HL 3 |
| Brandschutz für Schienenfahrzeuge (DIN EN 45545-2) R26       | HL 1 - HL 3 |
| Wärmeabgabe kalorimetrisch NFPA 130 (ASTM E 1354)            | 28 MJ/kg    |
| Oberflächen Flammbarkeit NFPA 130 (ASTM E 162)               | bestanden   |
| Spezifisch optische Rauchgasdichte NFPA 130 (ASTM E 662)     | bestanden   |
| Rauchgastoxizität NFPA 130 (SMP 800C)                        | bestanden   |

## Mechanische Eigenschaften

### Mechanische Daten

|                   |      |
|-------------------|------|
| Offene Seitenwand | Nein |
|-------------------|------|

## Mechanische Prüfungen

### Befestigung auf dem Träger

|                                 |  |
|---------------------------------|--|
| Tragschiene/Befestigungsauflage | NS 35/NS 15  |
| Ergebnis                        | Prüfung bestanden  |
| Hinweis                         | Bei Varianten mit 6 bzw. 7 Anschlüssen ist es ausreichend, einen Tragschienenadapter mittig je Block zu setzen und Flanschelemente nach jedem zweiten Block.<br><br>Je nach Anwendungsfall und mechanischer Belastung können aber auch andere Anordnungen des Montagezubehörs gewählt werden.<br><br>Bei Verwendung des Tragschienenadapters PTFIX-NS35 darf ein angereicherter Block nur maximal zur Hälfte überstehen. |

## Umwelt- und Lebensdauerbedingungen

## Nadelflammenprüfung

|              |                   |
|--------------|-------------------|
| Einwirkdauer | 30 s              |
| Ergebnis     | Prüfung bestanden |

## Schwingen/Breitbandrauschen

|                    |   |
|--------------------|---|
| Prüfspezifikation  | DIN EN 50155 (VDE 0115-200):2018-05                     |
| Spektrum           | Lebensdauerprüfung Kategorie 2, am Drehgestell angebaut |
| Frequenz           | $f_1 = 5 \text{ Hz}$ bis $f_2 = 250 \text{ Hz}$         |
| ASD-Pegel          | 6,12 (m/s <sup>2</sup> )/Hz                             |
| Beschleunigung     | 3,12g   |
| Prüfdauer je Achse | 5 h   |
| Prüfrichtungen     | X-, Y- und Z-Achse                                      |
| Ergebnis           | Prüfung bestanden                                       |

## Schocken

|                                |                                    |
|--------------------------------|------------------------------------|
| Schockform                     | Halbsinus                          |
| Beschleunigung                 | 30g                                |
| Schockdauer                    | 18 ms                              |
| Anzahl der Schocks je Richtung | 3                                  |
| Prüfrichtungen                 | X-, Y- und Z-Achse (pos. und neg.) |
| Ergebnis                       | Prüfung bestanden                  |

## Umgebungsbedingungen

|   |   |
|---|---|
| Umgebungstemperatur (Betrieb)                   | -60 °C ... 105 °C (max. kurzzeitige Betriebstemperatur siehe RTI Elec.) |
| Umgebungstemperatur (Lagerung/Transport)        | -25 °C ... 60 °C (für kurze Zeit, nicht über 24 h, -60 °C bis +70 °C)   |
| Umgebungstemperatur (Montage)                   | -5 °C ... 70 °C   |
| Umgebungstemperatur (Betätigung)                | -5 °C ... 70 °C   |
| Zulässige Luftfeuchtigkeit (Lagerung/Transport) | 30 % ... 70 %   |

## Normen und Bestimmungen

|                      |               |
|----------------------|---------------|
| Anschluss gemäß Norm | IEC 60998-2-2 |
|----------------------|---------------|

## Montage

|            |                                   |
|------------|-----------------------------------|
| Montageart | aufrasten auf Tragschienenadapter |
|            | Direktmontage mit Flansch         |
|            | Fliegend                          |

# Verteilerblock - PTFIX 6X10/S GY

1082387

<https://www.phoenixcontact.com/de/produkte/1082387>



## Zeichnungen


### Schaltplan



1082387

<https://www.phoenixcontact.com/de/produkte/1082387>


## Zulassungen

|  <b>CSA</b><br>Zulassungs-ID: 158887 |                    |                 |                 |                           |
|---|--------------------|-----------------|-----------------|---------------------------|
|   | Nennspannung $U_N$ | Nennstrom $I_N$ | Querschnitt AWG | Querschnitt $\text{mm}^2$ |
| Usegroup B  | 600 V              | 60 A            | 20 - 6          | -                         |
| Usegroup C  | 600 V              | 60 A            | 20 - 6          | -                         |
| Usegroup D  | 600 V              | 5 A             | 20 - 6          | -                         |

|  <b>IECEE CB Scheme</b><br>Zulassungs-ID: DE1-63780 |                    |                 |                 |                           |
|--|--------------------|-----------------|-----------------|---------------------------|
|  | Nennspannung $U_N$ | Nennstrom $I_N$ | Querschnitt AWG | Querschnitt $\text{mm}^2$ |
|  | 450 V              | 57 A            | -               | - 10                      |

|  <b>EAC</b><br>Zulassungs-ID: RU C-DE.AI30.B.01102 |  |  |  |  |
|---|--|--|--|--|
|---|--|--|--|--|

|  <b>VDE Zeichengenehmigung</b><br>Zulassungs-ID: 40047798 |                    |                 |                 |                           |
|--|--------------------|-----------------|-----------------|---------------------------|
|  | Nennspannung $U_N$ | Nennstrom $I_N$ | Querschnitt AWG | Querschnitt $\text{mm}^2$ |
|  | 450 V              | 57 A            | -               | 0,5 - 10                  |

|  <b>cULus Recognized</b><br>Zulassungs-ID: E60425 |                    |                 |                 |                           |
|--|--------------------|-----------------|-----------------|---------------------------|
|  | Nennspannung $U_N$ | Nennstrom $I_N$ | Querschnitt AWG | Querschnitt $\text{mm}^2$ |
| Usegroup B   | 600 V              | 60 A            | 20 - 6          | -                         |
| Usegroup C   | 600 V              | 60 A            | 20 - 6          | -                         |
| Usegroup D   | 600 V              | 5 A             | 20 - 6          | -                         |

| <b>DNV</b><br>Zulassungs-ID: TAE00002TT |                    |                 |                 |                           |
|---|--------------------|-----------------|-----------------|---------------------------|
|   | Nennspannung $U_N$ | Nennstrom $I_N$ | Querschnitt AWG | Querschnitt $\text{mm}^2$ |
|   | 500 V              | 24 A            | -               | -                         |

# Verteilerblock - PTFIX 6X10/S GY



1082387

<https://www.phoenixcontact.com/de/produkte/1082387>

## Klassifikationen

### ECLASS

|               |          |
|---------------|----------|
| ECLASS-9.0    | 27141120 |
| ECLASS-10.0.1 | 27141120 |
| ECLASS-11.0   | 27141120 |

### ETIM

|          |          |
|----------|----------|
| ETIM 8.0 | EC000897 |
|----------|----------|

### UNSPSC

|             |          |
|-------------|----------|
| UNSPSC 21.0 | 39121400 |
|-------------|----------|

# Verteilerblock - PTFIX 6X10/S GY

1082387

<https://www.phoenixcontact.com/de/produkte/1082387>



## Environmental Product Compliance

|            |   |
|------------|---|
| China RoHS | Zeitraum für bestimmungsgemäße Verwendung: unbegrenzt = EFUP-e<br>Keine Gefahrstoffe über den Grenzwerten |
|------------|---|



# Verteilerblock - PTFIX 6X10/S GY

1082387

<https://www.phoenixcontact.com/de/produkte/1082387>



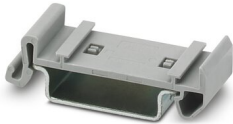
## Zubehör

### Tragschienenadapter

Tragschienenadapter - PTFIX 10/S-NS35A - 1082915

<https://www.phoenixcontact.com/de/produkte/1082915>

Tragschienenadapter, Länge: 45,7 mm, Breite: 16,3 mm, Farbe: grau



---

### Flansch

Flansch - PTFIX 10/S-F - 1082917

<https://www.phoenixcontact.com/de/produkte/1082917>

Flansch, mit Anschraubfixierung, Länge: 37 mm, Breite: 8,6 mm, Höhe: 25,1 mm, Farbe: grau



# Verteilerblock - PTFIX 6X10/S GY

1082387

<https://www.phoenixcontact.com/de/produkte/1082387>



## Tragschienenadapter

Tragschienenadapter - PTFIX-NS35 - 3274054

<https://www.phoenixcontact.com/de/produkte/3274054>

Tragschienenadapter, Länge: 58,1 mm, Breite: 28,6 mm, Höhe: 11 mm, Farbe: grau



---

## Marker für Klemmen

Marker für Klemmen - US-TML (104X3,8) - 0830768

<https://www.phoenixcontact.com/de/produkte/0830768>

Marker für Klemmen, Karte, weiß, unbeschriftet, beschriftbar mit: BLUEMARK ID COLOR, BLUEMARK ID, THERMOMARK PRIME, THERMOMARK CARD 2.0, THERMOMARK CARD, Montageart: kleben, Schriftfeldgröße: 104 x 3,8 mm, Anzahl der Einzelschilder: 22



# Verteilerblock - PTFIX 6X10/S GY

1082387

<https://www.phoenixcontact.com/de/produkte/1082387>



## Marker für Klemmen

Marker für Klemmen - US-TML (104X2,8) - 0830767

<https://www.phoenixcontact.com/de/produkte/0830767>



Marker für Klemmen, Karte, weiß, unbeschriftet, beschriftbar mit: BLUEMARK ID COLOR, BLUEMARK ID, THERMOMARK PRIME, THERMOMARK CARD 2.0, THERMOMARK CARD, Montageart: kleben, Schriftfeldgröße: 104 x 2,8 mm, Anzahl der Einzelschilder: 26

---

## Kennzeichnungskarte

Kennzeichnungskarte - SK U/3,8 WH:UNBEDRUCKT - 0803906

<https://www.phoenixcontact.com/de/produkte/0803906>



Kennzeichnungskarte, Bogen, weiß, unbeschriftet, beschriftbar mit: PLOTMARK, CMS-P1-PLOTTER, Office-Drucksysteme, Montageart: kleben, für Klemmenbreite: 210 mm, Schriftfeldgröße: 186 x 3,8 mm, Anzahl der Einzelschilder: 1440

# Verteilerblock - PTFIX 6X10/S GY

1082387

<https://www.phoenixcontact.com/de/produkte/1082387>



## Kennzeichnungskarte

Kennzeichnungskarte - SK U/2,8 WH:UNBEDRUCKT - 0803883

<https://www.phoenixcontact.com/de/produkte/0803883>



Kennzeichnungskarte, Bogen, weiß, unbeschriftet, beschriftbar mit: PLOTMARK, CMS-P1-PLOTTER, Office-Drucksysteme, Montageart: kleben, für Klemmenbreite: 210 mm, Schriftfeldgröße: 186 x 2,8 mm, Anzahl der Einzelschilder: 3600

---

## Kennzeichnungstreifen

Kennzeichnungstreifen - TML (EX3,8)R - 0801837

<https://www.phoenixcontact.com/de/produkte/0801837>



Kennzeichnungstreifen, Rolle, weiß, unbeschriftet, beschriftbar mit: THERMOMARK E.300 (D)/600 (D), THERMOMARK ROLL 2.0, THERMOMARK ROLL, THERMOMARK ROLL X1, THERMOMARK ROLLMASTER 300/600, THERMOMARK X1.2, Montageart: kleben, für Klemmenbreite: 30000 mm, Schriftfeldgröße: 30000 x 3,8 mm, Anzahl der Einzelschilder: 12

1082387

<https://www.phoenixcontact.com/de/produkte/1082387>

## Kennzeichnungsstreifen

Kennzeichnungsstreifen - TML (104X3,8)R - 0801833

<https://www.phoenixcontact.com/de/produkte/0801833>



Kennzeichnungsstreifen, Rolle, weiß, unbeschriftet, beschriftbar mit: THERMOMARK E.300 (D)/600 (D), THERMOMARK ROLL 2.0, THERMOMARK ROLL, THERMOMARK ROLL X1, THERMOMARK ROLLMASTER 300/600, THERMOMARK X1.2, Montageart: kleben, für Klemmenbreite: 104 mm, Schriftfeldgröße: 104 x 3,8 mm, Anzahl der Einzelschilder: 2500

---

## Kennzeichnungsstreifen

Kennzeichnungsstreifen - TML (104X2,8)R - 0801832

<https://www.phoenixcontact.com/de/produkte/0801832>



Kennzeichnungsstreifen, Rolle, weiß, unbeschriftet, beschriftbar mit: THERMOMARK E.300 (D)/600 (D), THERMOMARK ROLL 2.0, THERMOMARK ROLL, THERMOMARK ROLL X1, THERMOMARK ROLLMASTER 300/600, THERMOMARK X1.2, Montageart: kleben, für Klemmenbreite: 104 mm, Schriftfeldgröße: 104 x 2,8 mm, Anzahl der Einzelschilder: 2500

# Verteilerblock - PTFIX 6X10/S GY



1082387

<https://www.phoenixcontact.com/de/produkte/1082387>

## Kennzeichnungstreifen

Kennzeichnungstreifen - TML (EX2,8)R - 0801836

<https://www.phoenixcontact.com/de/produkte/0801836>



Kennzeichnungstreifen, Rolle, weiß, unbeschriftet, beschriftbar mit: THERMOMARK E.300 (D)/600 (D), THERMOMARK ROLL 2.0, THERMOMARK ROLL, THERMOMARK ROLL X1, THERMOMARK ROLLMASTER 300/600, THERMOMARK X1.2, Montageart: kleben, für Klemmenbreite: 30000 mm, Schriftfeldgröße: 30000 x 2,8 mm, Anzahl der Einzelschilder: 14

## Etikett

Etikett - MM-TML (EX3,8)R C1 WH/BK - 1092026

<https://www.phoenixcontact.com/de/produkte/1092026>



Etikett, Rolle, weiß/schwarz, unbeschriftet, beschriftbar mit: THERMOFOX, THERMOMARK GO, THERMOMARK GO.K, Montageart: kleben, Schriftfeldgröße: endlos x 2,8 mm

Phoenix Contact 2023 © - Alle Rechte vorbehalten  
<https://www.phoenixcontact.com>

PHOENIX CONTACT Deutschland GmbH  
Flachsmarktstraße 8  
D-32825 Blomberg  
+49 52 35/3-1 20 00  
[info@phoenixcontact.de](mailto:info@phoenixcontact.de)