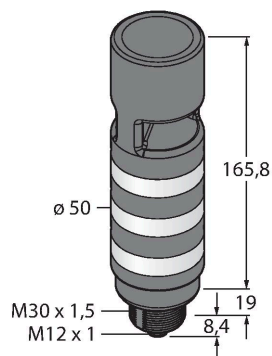


# TL50BLGYRAOS4Q

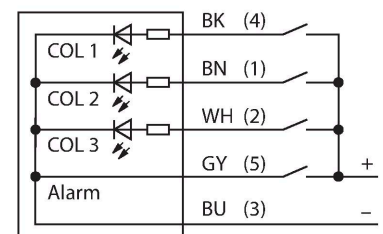
## LED-Anzeige – Signalsäule



### Merkmale

- Schwarzes Kunststoffgehäuse
- Schutzart IP67
- Schutz gegen elektromagnetische und hochfrequente Störungen
- Farben: Grün (COL 1) / Gelb (COL 2) / Rot (COL 3)
- Betriebsspannung: 12...30 VDC oder 24 VAC bei jeweils 45mA pro LED-Farbe
- Eingänge: PNP / NPN
- Signaltonger: Omnidirektional, gedichtet, Stakkato max. 99 dB

### Anschlussbild



### Funktionsprinzip

Die Multifunktionsanzeige TL50 Beacon bietet eine große Variantenvielfalt, sowie eine einfache Montage im robusten Design. Jede Signalsäule lässt sich aus bis zu vier verschiedenfarbigen LED-Elementen, mit oder ohne Signaltonger konfigurieren. Verschiedene Leuchtfunktionen sind ebenfalls möglich. Diese sind anhand der Kennzahl hinter der Farbe im Typenschlüssel erkennbar (ohne: konstant; 1: rotierend; 2: blinkend). Gut wahrnehmbare Statusanzeigen lassen Anwendungen im In- und Outdoorbereich zu. Das Anschlussbild zeigt eine PNP-Anschlusskonfiguration. Es gibt die 5 Farben Blau(B), Grün(G), Rot(R), Gelb(Y) und Weiß(W), die in der Typenbezeichnung der Leuchte die Sequenz von unten nach oben angeben. Beispiel: TL50GYRQ bezeichnet Grün, Gelb und Rot von unten nach oben.

### Technische Daten

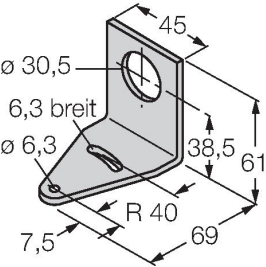
|                                 |                             |
|---------------------------------|-----------------------------|
| Typ                             | TL50BLGYRAOS4Q              |
| Ident-No.                       | 3084662                     |
| <b>Signal- und Anzeigedaten</b> |                             |
| Einsatzzweck                    | LED Anzeigeleuchte          |
| Funktion                        | Signalsäule                 |
| Lichtart                        | Grün<br>Gelb<br>Rot         |
| Dimmbar                         | Nein                        |
| Merkmale Farbe 1                | Grün, durchgehend an, 52 lm |
| Merkmale Farbe 2                | Gelb, durchgehend an, 15 lm |
| Merkmale Farbe 3                | Rot, durchgehend an, 24 lm  |
| Tonsignal                       | Stakkato, 99 dB             |
| <b>Elektrische Daten</b>        |                             |
| Betriebsspannung                | 12...30 VDC                 |
| DC Bemessungsbetriebsstrom      | ≤ 125 mA                    |
| Betriebsspannung                | 21...27 VAC                 |
| AC Bemessungsbetriebsstrom      | ≤ 100 mA                    |
| Max. Stromaufnahme pro Farbe    | 125 mA                      |
| Max. Stromaufnahme Signaltonger | 45 mA                       |
| Eingangstyp                     | Bipolar (PNP/NPN)           |
| Ansprechzeit typisch            | < 1 ms                      |
| <b>Mechanische Daten</b>        |                             |
| Kaskadierbar                    | Nein                        |
| Bauform                         | Glattrohr, TL50BL           |
| Abmessungen                     | Ø 50 x 193.2 x 193.2 mm     |
| Gehäusewerkstoff                | Kunststoff, ABS, schwarz    |

Technische Daten

|                           |                              |
|---------------------------|------------------------------|
| Fensterwerkstoff          | Polycarbonat, klar           |
| Elektrischer Anschluss    | Steckverbinder, M12 x 1, PVC |
| Aderzahl                  | 5                            |
| Umgebungstemperatur       | -20...+50 °C                 |
| Relative Luftfeuchtigkeit | 0...95 %                     |
| Schutzart                 | IP67                         |
| Tests/Zulassungen         |                              |
| Zulassungen               | CE, UL listed                |

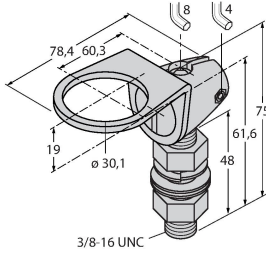
Montagezubehör

SMB30A3032723



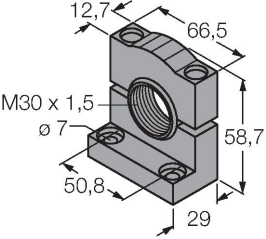
Montagewinkel, rechtwinklig, Edelstahl, für Sensoren mit 30mm Gewinde

SMB30FA3074005



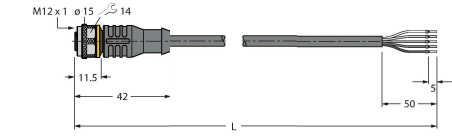
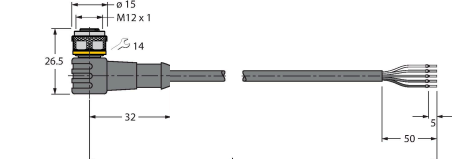
Montagewinkel; Werkstoff VA 1.4401

SMB30SC3052521



Montagehalterung, PBT-schwarz, für Sensoren mit 30-mm-Gewinde, ausrichtbar

Anschlusszubehör

| Maßbild   | Typ           | Ident-No. |  |
|---|---------------|-----------|--|
|  | RKC4.5T-2/TEL | 6625016   | Anschlussleitung, M12-Kupplung, gerade, 5-polig, Leitungslänge: 2m, Mantelmaterial: PVC, schwarz; cULus-Zulassung; andere Leitungslängen und Ausführungen lieferbar, siehe <a href="http://www.turck.com">www.turck.com</a>    |
|  | WKC4.5T-2/TEL | 6625028   | Anschlussleitung, M12-Kupplung, gewinkelt, 5-polig, Leitungslänge: 2m, Mantelmaterial: PVC, schwarz; cULus-Zulassung; andere Leitungslängen und Ausführungen lieferbar, siehe <a href="http://www.turck.com">www.turck.com</a> |