

# VIAVI

## FiberChek Fasermikroskop

Das für jeden Techniker unverzichtbare Prüfgerät!

Das Fasermikroskop FiberChek™ profitiert von der branchenführenden Kompetenz, die VIAVI auf dem Gebiet der Sichtprüfung von Faserendflächen besitzt, um jedem Techniker unabhängig von seinem Kenntnisstand einen handlichen Komplettester zur Verfügung zu stellen. Mit der integrierten Bildanzeige, dem Autofokus, der Gut/Schlecht-Auswertung sowie der Funktion zum Speichern und Laden von Ergebnissen wird das FiberChek allen Anforderungen an die Sichtprüfung von Faserendflächen gerecht und automatisiert den Testablauf, um eine schnelle und fehlerfreie Übertragungsleistung zu gewährleisten. Unabhängig davon, ob das FiberChek als eigenständiges Gerät eingesetzt oder über WLAN oder USB an andere Geräte angeschlossen wird, erweist sich dieses Fasermikroskop für jeden Techniker als ein unverzichtbares Hilfsmittel.

### Vollautomatische Faserprüfung mit einer Komplettlösung

Mit FiberChek halten die Techniker eine Komplettlösung zur Lösung von Sichtprüfungen von Faserendflächen in der Hand, die zur Prüfung, Testausführung und Ergebnisspeicherung nicht mehr auf zusätzliche Geräte angewiesen ist. Alle diese Funktionen und noch mehr sind in dem Fasermikroskop bereits integriert.

- Der Touchscreen zeigt Live-Bilder und Analyseergebnisse mit einfach zu bedienender Navigation an.
- Die integrierte Endflächenanalyse versetzt die Techniker in die Lage, die Qualität auf Tastendruck nach Branchenstandards zu testen und zu zertifizieren.
- Zudem haben die Techniker die Möglichkeit, die gewünschten Abnahmekriterien, darunter die IEC-Norm 61300-3-35 oder kundenspezifische Vorgaben, auszuwählen.
- Die Testergebnisse können direkt im Fasermikroskop benannt, gespeichert und wieder geladen werden.



### Vorteile

- Vollautomatische Faserprüfung mit einer Komplettlösung
- Automatisierung des Testablaufs
- Gewährleistung einer präzisen und schnellen Testausführung
- Müheloses Prüfen auch schwer zugänglicher Anschlüsse
- Kompatibel zu anderer Mess- und Prüftechnik sowie zu Mobilgeräten von VIAVI

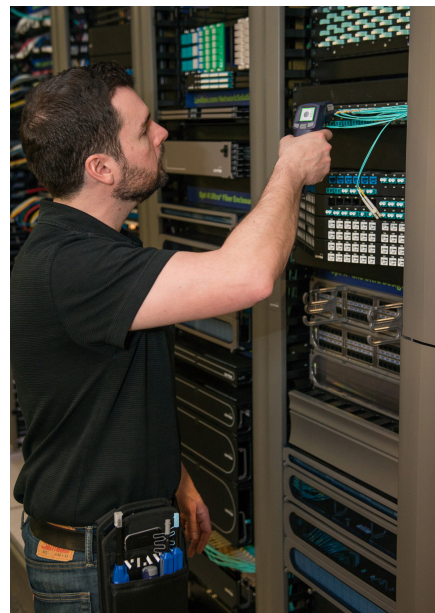
### Leistungsmerkmale

- Integrierter Touchscreen mit Live-Anzeige der Faserendfläche
- Automatische Zentrierung
- Autofokus
- Integrierte Faserendflächenanalyse
- Vom Anwender auswählbare Abnahmepprofile
- Ergebnisspeicherung im Gerät oder extern
- Anschluss über WLAN und USB

## Automatische Faserendflächenprüfung auf Tastendruck

Verschmutzte Steckverbinder gelten als die Hauptursache für Störungen in optischen Netzen. Dabei ist es unerlässlich, die beste Vorgehensweise nach dem Prinzip „Inspect Before You Connect“ (IBYC), also Prüfen vor dem Anschließen, einzuhalten. Ohne die richtige Ausstattung ist das jedoch schwierig und auch zeitaufwändig. Das Fasermikroskop FiberChek bewältigt diese Herausforderung, indem es die einzelnen Schritte der Prüfung vollständig automatisiert. Ermöglichen auch Sie Ihren Technikern, die Faserendflächen professionell zu prüfen!

1. Faseranschluss lokalisieren.
2. Bild scharfstellen.
3. Endfläche der Glasfaser prüfen.
4. Ergebnisse speichern.

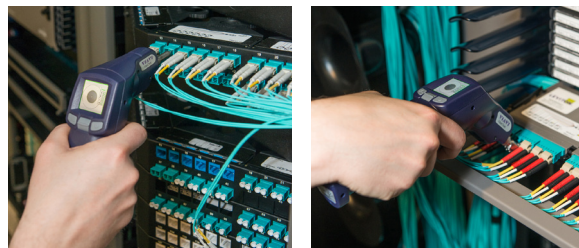
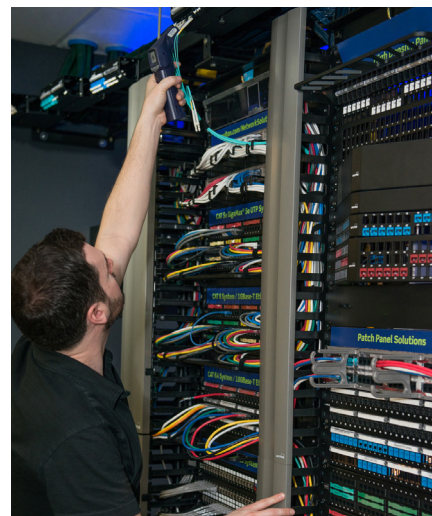


## Schnelle und mühelose Faserprüfung an jedem Ort

Faseranschlüsse befinden sich praktisch überall. Leider zuweilen auch an schwer zugänglichen Stellen. VIAVI hat es sich zum Ziel gesetzt, den Technikern zu ermöglichen, überall im Netzwerk, unabhängig vom Standort, von der Zugänglichkeit und vom Steckverbindertyp, die besten Vorgehensweisen zur Faserprüfung einzuhalten. „Inspect Before You Connect“ (IBYC) ist weltweit als Grundsatz anerkannt, um einwandfreie Glasfaseranschlüsse zu gewährleisten.

FiberChek stellt sicher, dass der IBYC-Ablauf mühelos und routiniert eingehalten werden kann, da dieses Fasermikroskop an praktisch allen Standorten einsetzbar ist, wie:

- auf Masten oder Türmen.
- an hoch unter Decken verlegten Kabeltrassen.
- in dicht beschalteten Patchfeldern und Kabelkanälen.
- an Steckverbindern für Faserbündchen (Ribbon Fiber).
- an Steckverbindern auf Karten und Platinen.



Darüber hinaus unterstützt FiberChek alle vorhandenen FBPT-Prüfspitzen, darunter Standardspitzen, extralange Spitzen, Spitzen für Faserbündchen und 60°-Winkelspitzen. Das bedeutet, dass die Techniker ihre vorhandenen Prüfadapter weiter verwenden können und nicht in eine neue Ausstattung investieren müssen!



Standard-Prüfspitzen



Extralange Prüfspitzen



Prüfspitzen für Faserbündchen



60°-Winkelprüfspitze

## Unterstützung der Mess- und Prüftechnik von VIAVI

Als Komplettlösung zur Faserprüfung muss FiberChek nur selten an andere Geräte angeschlossen werden. Allerdings arbeiten viele Techniker bei ihren Messungen bereits mit anderen Testern und wollen ihre eingespielten Abläufe beibehalten. Aus diesem Grund kann das Fasermikroskop FiberChek mühelos zusammen mit anderer Prüf- und Messtechnik von VIAVI genutzt werden und so die Produktivität erhöhen. FiberChek funktioniert unabhängig von anderen Testern und erlaubt Zeiteinsparungen, da die Techniker selbst bei einer laufenden Messung bereits den nächsten Faseranschluss prüfen können.

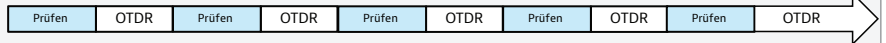


FiberChek unterstützt die folgenden Messgeräte von VIAVI: die Produktfamilien SmartClass™ Fiber, MTS und OneExpert™ (ONX), den CellAdvisor®, Certifier40G™ sowie den optischen Leistungspegelmesser MP-60

**Höhere Produktivität:** Beim Anschluss des FiberChek an andere Messtechnik von VIAVI, wie einem OTDR, kann der Techniker noch während der laufenden OTDR-Messung bereits den nächsten Faseranschluss prüfen. Damit verringert sich der Gesamtaufwand der Testausführung.

### Typischer Arbeitsablauf mit einem konventionellen Fasermikroskop

1. Prüfung des Steckverbinders mit einem an das OTDR angeschlossenen Fasermikroskop (Ergebnis speichern).
2. Anschluss des OTDR und Ausführung der Messung an dem gerade geprüften Steckverbinder.
3. Nach Abschluss des Tests Prüfung des nächsten Steckverbinders mit dem an das OTDR angeschlossenen Fasermikroskop (Ergebnis speichern).
4. Anschluss des OTDR und Ausführung der Messung an dem gerade geprüften Steckverbinder.



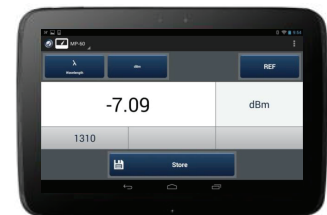
### Schnellerer Arbeitsablauf mit FiberChek-Mikroskop

1. Schnelle Prüfung des Steckverbinders mit FiberChek (Ergebnis speichern).
2. Anschluss des OTDR und Ausführung der Messung.
3. Noch während der laufenden OTDR-Messung kann bereits der nächste Steckverbinder mit FiberChek geprüft und das Ergebnis gespeichert werden.
4. Anschluss des OTDR an den bereits fertig geprüften Steckverbinder.



### Leistungspegelmesser MP-60:

Die Endflächenprüfung und Leistungspegelmessung sind die vielleicht am häufigsten durchgeführten Tests an Glasfasern. Wenn FiberChek an einen MP-60 angeschlossen wird, kann der Techniker einen Faseranschluss prüfen, die optischen Leistungspegel ermitteln, alle Ergebnisse speichern und dann einen Gesamtbericht erstellen, der sowohl die Ergebnisse der Endflächenprüfung als auch der Leistungspegelmessung umfasst.



#### Betrieb als Einzelgerät

1. Faserprüfung und Ergebnisspeicherung.
2. Anschluss an einen optischen Pegelmesser MP-60.
3. Pegelmessung und Ergebnisspeicherung.
4. Export in die FiberChekPRO Software.

#### Betrieb in Verbindung mit FiberChekMOBILE

1. Anschluss an das FiberChek Fasermikroskop.
2. Faserprüfung und Ergebnisspeicherung.
3. Anschluss an einen optischen Pegelmesser MP-60.
4. Pegelmessung und Ergebnisspeicherung.
5. Teilen der Ergebnisse über mobile Apps.

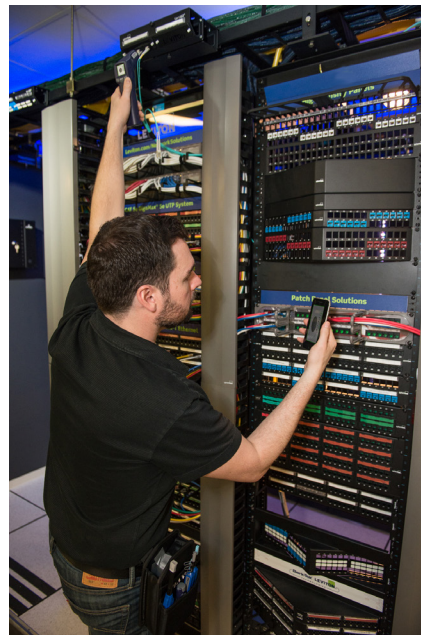
## Größerer Leistungsumfang durch Nutzung von Mobilgeräten

Heute kann kein Techniker mehr auf Mobilgeräte verzichten, um seine Arbeit effektiv auszuführen. Angefangen bei der Entgegennahme von Telefonanrufen der Kunden, über das Abarbeiten von Jobtickets bis zum Weiterleiten von Testberichten und Speichern der Ergebnisse in der Cloud: die Techniker verlassen sich auf ihre Smartphones, Tablets und PCs, um die Aufträge verzögerungsfrei abzuschließen. Genauso wichtig ist es, das Mobilgerät des Technikers in den Arbeitsablauf zum Prüfen und Testen der Glasfaser mit einzubeziehen. Aus diesem Grund ist FiberChek nahtlos kompatibel mit:

- Android (mit FiberChekMOBILE™ für Android)
- iPhone und iPad (mit FiberChekMOBILE für iOS)
- Windows Tablets/PCs/Laptops (mit FiberChekPRO™)

Die Techniker können direkt auf ihrem an das FiberChek angeschlossenen Mobilgerät die Qualität der Faserendfläche prüfen, den optischen Leistungspegel messen und Steckverbinder nach Branchenstandards zertifizieren. Darüber hinaus können sie ihr Mobilgerät nutzen zum:

- Export von Ergebnissen.
- Anzeigen von Live-Bildern und Bedienen des Mikroskops über das Mobilgerät.
- Verwalten und Laden gespeicherter Prüfergebnisse.
- Erstellen von Zertifizierungsberichten.
- Weiterleiten von Ergebnissen und Berichten über E-Mail oder Cloud-Speicherung.
- Zuweisen einer GPS-Kennung zum Standort.
- Eingeben von Testdaten über eine vollwertige Tastatur oder Spracheingabe.



Ablesen der FiberChek-Ergebnisse auf einem Smartphone



## Technische Daten

Parameter			
Abmessungen (H x B x T)		218 x 50 x 131 mm	
Gewicht		272 g	
Display		128 x 128 x 1,5 großer OLED-Touchscreen	
Anschluss		USB 2.0 (Micro-B)	
Stromversorgung		Interner Li-Ionen-Akku, über USB	
Laufzeit		6 Std.	
Ladezeit		2 Std. (bei max. 2 A) 8 Std. (bei max. 500 mA)	
Sichtfeld (FOV) (µm)	Schwache Vergrößerung	Horizontal: 740 µm	Vertikal: 550 µm
	Starke Vergrößerung	Horizontal: 370 µm	Vertikal: 275 µm
Live-Bild		640 x 480	
Stromversorgung		Netzteil 5 V, 2 A mit austauschbarem Netzstecker für EU, UK, US und AU	
Kamerasensor		2.560 x 1.920, 1/2,5" CMOS, 5 Megapixel	
Fremdkörpererkennung		< 1 µm	
Integrierte LCD-Auflösung (Pixel)		Live-Bild: 128 x 120	
Lichtquelle		Blaue LED, 100.000+ Std. Lebensdauer	
Beleuchtungsmethode		Koaxial	
Zertifizierung		CE, EN/IEC 61326	
Lagertemperatur		-10° bis +70°C (14° bis 158°F)	

## Technische Daten (Fortsetzung)

Betriebstemperatur	0° bis +50°C (32° bis 122°F)
Rel. Luftfeuchte (Lagerung)	0–95 %, nicht kondensierend
Rel. Luftfeuchte (Betrieb)	10–95 %, nicht kondensierend
Ergebnisspeicher	1.000 (max.)
Speicherformate	JPG-Bild, PNG-Bild, HTML-Bericht, PDF-Bericht
Gewährleistung	1 Jahr

## Bestellangaben

Beschreibung	Bestellnummer
Kit: FiberChek WLAN-Fasermikroskop mit Tasche, FBPT-U25M, Prüfspitzentasche, USB-Ladeadapter und -Kabel	FIT-FC-KIT1
Kit: FiberChek WLAN-Fasermikroskop mit Tasche, FBPT-LC, FBPT-SC, FBPT-U12M, FBPT-U25M, Prüfspitzentasche, USB-Ladeadapter und -Kabel	FIT-FC-KIT2
Kit: FiberChek WLAN-Fasermikroskop mit Tasche, FBPT-LC, FBPT-SC, FBPT-SC-APC, FBPT-U12M, FBPT-U25M, FBPT-U25MA, Prüfspitzentasche, USB-Ladeadapter und -Kabel	FIT-FC-KIT3
Kit: FiberChek WLAN-Fasermikroskop mit Tasche, FBPT-LC, FBPT-SC, FBPT-SC-APC, FBPT-U12M, FBPT-U25M, FBPT-U25MA, Prüfspitzentasche, USB-Ladeadapter und -Kabel, USB-Pegelmesser MP-60A, USB-Verlängerungskabel, FITP-UPP12, FITP-UPP25	FIT-FC-KIT4
Micro-USB-Stecker zum Anschluss an Typ A USB-Spiralkabel (Stecker)	FBPP-DPAC7
Micro-USB-Stecker zum Anschluss an Typ A USB-Buchsenkabel (OTG)	FBPP-DPAC8
Holster für FiberChek	FCPP-CHP2

Auf [www.viavisolutions.de/inspect](http://www.viavisolutions.de/inspect) erfahren Sie mehr über die Prüfung von Faserendflächen.

## VIAVI Care-Support-Pläne

**Steigern Sie bis zu 5 Jahre lang Ihre Produktivität mit den optionalen VIAVI Care-Support-Plänen:**

- Nutzen Sie Ihre Zeit effizienter mithilfe von Online-Schulungen, Priorität bei technischer Anwendungsunterstützung sowie schneller Serviceabwicklung.
- Erhalten Sie die Präzision und Leistungsfähigkeit Ihrer Messtechnik bei planbaren und niedrigen Wartungskosten.

Die Verfügbarkeit der Support-Pläne ist von dem jeweiligen Produkt und der Region abhängig. Für manche Produkte und in manchen Regionen werden nicht alle Support-Pläne angeboten. Weitergehende Informationen zur konkreten Verfügbarkeit der VIAVI Care-Support-Pläne für Ihr Produkt und für Ihre Region erhalten Sie bei Ihrem Kundendienst sowie auf der Webseite [viavisolutions.de/viavicareplan](http://viavisolutions.de/viavicareplan)

## Leistungsmerkmale

\* Nur 5-Jahres-Pläne

Plan	Ziel	Technische Unterstützung	Werksreparatur	Priorität im Servicefall	Online-Schulung	5 Jahre Batterie- und Taschenabsicherung	Werkskalibrierung	Zubehörabsicherung	Express-Leihgeräte
 BronzeCare	Techniker-Effizienz	Premium	✓	✓	✓				
 SilverCare	Wartung und Messgenauigkeit	Premium	✓	✓	✓	✓*	✓		
 MaxCare	Hohe Verfügbarkeit	Premium	✓	✓	✓	✓*	✓	✓	✓



Kontakt +49 7121 86 2222

Sie finden das nächstgelegene VIAVI-Vertriebsbüro auf [viavisolutions.de/kontakt](http://viavisolutions.de/kontakt)

© 2022 VIAVI Solutions Inc. Die in diesem Dokument enthaltenen Produktspezifikationen und Produktbeschreibungen können ohne vorherige Ankündigung geändert werden. fcprobe-microscope-ds-fit-nse-de 30179737 003 0422